

logitech

# SOLUCIONES PARA EMPRESAS: ESPACIO DE TRABAJO PERSONAL



## EL NUEVO ESPACIO DE TRABAJO PERSONAL

Ahora que la fuerza laboral se redistribuye en un modelo híbrido con carácter más permanente, es obvio que no existe una solución de espacio de trabajo única para todo el mundo. Por esta razón, Logitech crea soluciones tecnológicas centradas en las personas, que les ayudan a crear y colaborar de manera eficaz desde cualquier lugar.

Todas nuestras soluciones de espacio de trabajo personal ayudarán a que tu equipo realice mejor su trabajo mientras disfruta una experiencia de trabajo más flexible y satisfactoria.

# LO QUE NOS DISTINGUE

Ayuda a tus empleados a realizar sus tareas desde cualquier lugar, con más seguridad, y mayor flexibilidad y comodidad. En el hogar, en la oficina o mientras se desplazan, los empleados están mejor equipados para las demandas del trabajo con las herramientas de Logitech.



## DISPONIBILIDAD GLOBAL

Nuestros productos funcionan a la perfección en diferentes plataformas, se prueban rigurosamente, y son compatibles o cuentan con certificación de *Microsoft*, *Zoom*, *Google* y *Apple*. Esto facilita la implementación global y reduce la intervención de la mesa de ayuda de TI.



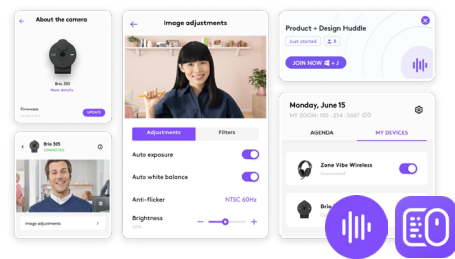
## SEGURIDAD

La tecnología Logi Bolt ofrece una conexión inalámbrica segura de alto rendimiento al combinar la tecnología inalámbrica *Bluetooth®* de bajo consumo Modo de seguridad 1, Nivel de seguridad 4 con funciones de seguridad adicionales de Logitech para reducir la vulnerabilidad cuando los dispositivos se emparejan a un receptor USB Logi Bolt.



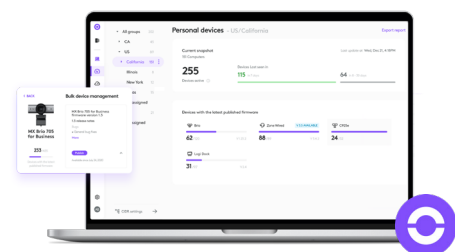
## ASISTENCIA PROFESIONAL Y GARANTÍA GLOBALES

La asistencia de Logitech PRO da acceso a asistencia técnica en todo el mundo. Además, ofrecemos una garantía global con garantía de sustitución avanzada<sup>1</sup>. Todos los productos Logitech B2B también se ofrecen con una garantía de hardware de 2 años en todo el mundo.



## PERSONALIZACIÓN DE DISPOSITIVOS

Las personalizaciones predefinidas y las experiencias mejoradas están disponibles con el software incorporado (Logi Tune y Logi Options+), que permite a los usuarios optimizar sus dispositivos según sus necesidades específicas, establecer acciones predeterminadas para esos dispositivos y agilizar las tareas repetitivas.



## ADMINISTRACIÓN REMOTA

Con Logitech Sync, los administradores de TI obtienen información sobre el uso de dispositivos personales a la vez que garantizan la compatibilidad y mejoran el rendimiento del producto a través de actualizaciones de firmware para dispositivos Logitech<sup>2</sup>.

# LO QUE NOS DISTINGUE

## NUESTRO COMPROMISO CON LA SOSTENIBILIDAD



## DISEÑAR UN FUTURO POSITIVO

La sostenibilidad es fundamental para todas las decisiones de diseño, desde el momento en que se obtienen las materias primas hasta el final de la vida útil del producto. Logitech integra activamente los principios de diseño para la sostenibilidad (DfS) en el desarrollo y las actualizaciones de nuevos productos.



APROXIMADAMENTE

# 2 DE 3

PRODUCTOS DE LOGITECH  
UTILIZAN MATERIALES DE  
SEGUNDA MANO

## PROGRAMA NEXT LIFE PLASTICS DE LOGITECH

### VENTAJAS DE NEXT LIFE PLASTICS:

- Requiere **menos agua, combustibles fósiles y energía** para producir
- Fabricación con **artículos que los consumidores reciclan** a diario
- La misma estética y el rendimiento de producto que te encantan con **una huella de carbono menor**

## CIRCULARIDAD

Para lograr la circularidad, nos centramos en el diseño y los materiales circulares y la fabricación responsable. También ampliamos la vida útil de los productos mediante la recuperación de estos y el reciclaje de materiales.

## CLARIDAD Y NEUTRALIDAD DEL CARBONO

Priorizamos las reducciones de carbono en Logitech y sus productos. Debido a la urgencia de abordar las emisiones atmosféricas que afectan al clima, Logitech neutralizó las emisiones de carbono en todas las operaciones y la cadena de valor desde 2021.

## RENDIMIENTO AMBIENTAL

Nos guiamos con una serie de iniciativas medioambientales que seguimos, incluido el código de conducta de Responsible Business Alliance (RBA), la iniciativa Objetivos Basados en la Ciencia (SBTi), el Acuerdo de París 1,5 °C y los diez principios del Pacto Mundial de las Naciones Unidas (UNGC) sobre derechos humanos, trabajo, medioambiente y lucha contra la corrupción.

## PROGRAMA REFURBISH DE LOGITECH

MÁS DE  
**67 000**

DISPOSITIVOS SE  
RENOVARON  
EN LOGITECH DESDE 2021

## NUESTROS OBJETIVOS

EFECTO  
CLIMÁTICO  
POSITIVO  
PARA EL

# 2030

ETIQUETA DE  
HUELLA  
DE CARBONO  
PARA EL

# 2025

# CARTERA DE SOLUCIONES

## DIVERSAS NECESIDADES, SOLUCIONES A MEDIDA

Todas las personas trabajan de manera diferente. Elige carteras de productos diseñados para las diferentes necesidades de los usuarios: Advanced, Core, Ergo y Value.



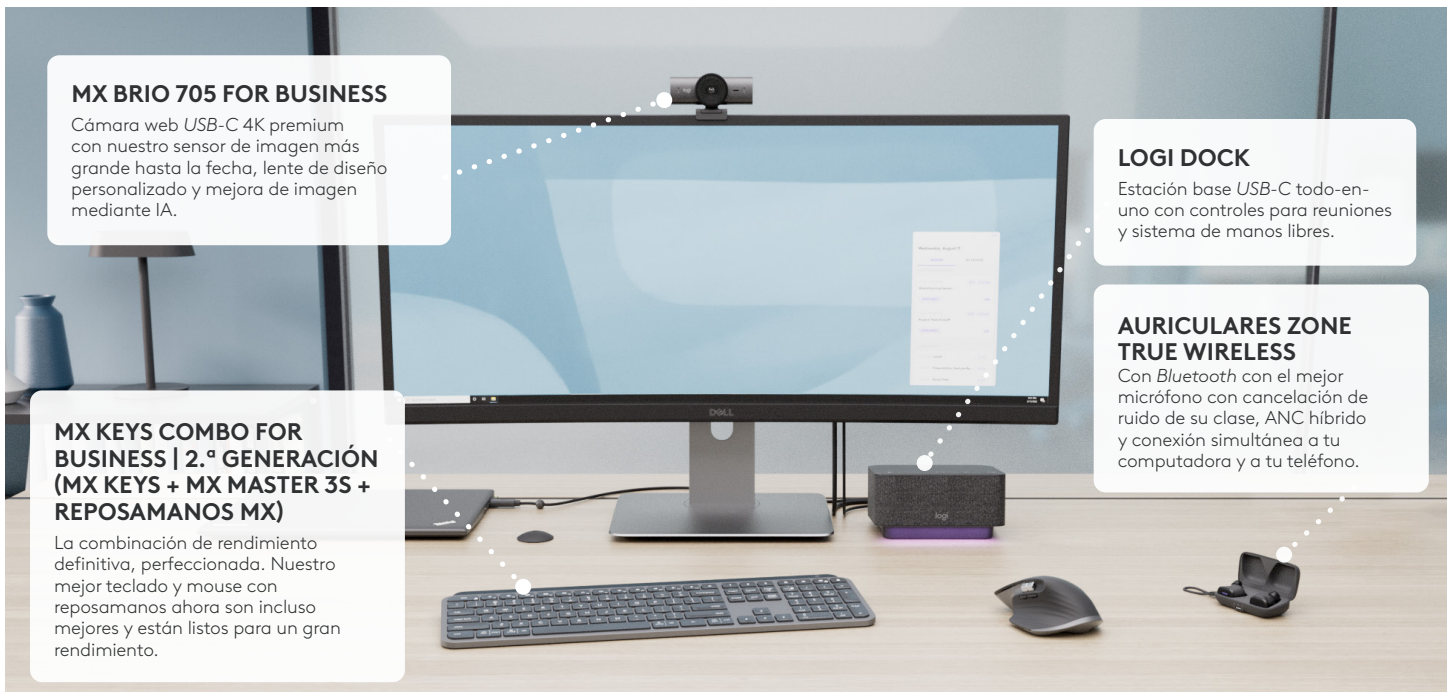
## CARTERA ADVANCED PARA EJECUTIVOS

**Estación de trabajo premium.  
Experiencia premium.**

La cartera Advanced es perfecta para las funciones de alta dirección, como los ejecutivos de C-suite. Necesitan las mejores herramientas que les permitan concentrarse en el trabajo y lograr un alto rendimiento desde cualquier lugar.

## NUESTRA SOLUCIÓN

Proporcionar a los ejecutivos las mejores herramientas con tecnologías avanzadas, construidas con materiales sólidos y de calidad.



### MX BRIO 705 FOR BUSINESS

Cámara web *USB-C* 4K premium con nuestro sensor de imagen más grande hasta la fecha, lente de diseño personalizado y mejora de imagen mediante IA.

### MX KEYS COMBO FOR BUSINESS | 2.ª GENERACIÓN (MX KEYS + MX MASTER 3S + REPOSAMANOS MX)

La combinación de rendimiento definitiva, perfeccionada. Nuestro mejor teclado y mouse con reposamanos ahora son incluso mejores y están listos para un gran rendimiento.

### LOGI DOCK

Estación base *USB-C* todo-en-uno con controles para reuniones y sistema de manos libres.

### AURICULARES ZONE TRUE WIRELESS

Con *Bluetooth* con el mejor micrófono con cancelación de ruido de su clase, ANC híbrido y conexión simultánea a tu computadora y a tu teléfono.

## PRODUCTOS RELACIONADOS



MX KEYS MINI  
FOR BUSINESS



MX ANYWHERE 3S  
FOR BUSINESS



CONTROL REMOTO INALÁMBRICO  
PARA PRESENTACIONES SPOTLIGHT

# CARTERA DE SOLUCIONES

## CARTERA ADVANCED

### Herramientas profesionales para el trabajo profesional

La cartera Advanced incluye productos de primera línea en nuestras soluciones de espacio de trabajo personal. La mayoría de los usuarios de esta solución ocupan puestos especializados, como desarrolladores, analistas y creativos. Necesitan herramientas de productividad que les proporcionen un alto grado de control y precisión, con innovaciones que les permitan agilizar el flujo de trabajo y alcanzar la excelencia.



## NUESTRA SOLUCIÓN

Aumentar la productividad al desarrollar flujos de trabajo especializados. Equipar a los profesionales expertos con una cámara web 4K Ultra HD, auriculares prémium con ANC híbrida y mouses y teclados personalizables con desplazamiento y escritura precisos.

**LOGI DOCK**  
Estación base USB-C todo-en-uno con controles para reuniones y sistema de manos libres.

**MX KEYS COMBO FOR BUSINESS | 2.ª GENERACIÓN (MX KEYS + MX MASTER 3S + REPOSAMANOS MX)**  
La combinación de rendimiento definitiva, perfeccionada. Nuestro mejor teclado y mouse con reposamanos ahora son incluso mejores y están listos para un gran rendimiento.

**MX BRIO 705 FOR BUSINESS**  
Cámara web USB-C 4K premium con nuestro sensor de imagen más grande hasta la fecha, lente de diseño personalizado y mejora de imagen mediante IA.

**ZONE WIRELESS 2**  
Auriculares Bluetooth premium con cancelación de ruido de IA<sup>3</sup>, 4 micrófonos con cancelación de ruido y ANC híbrida. Ofrece un audio excepcional en ambos extremos.

## PRODUCTOS RELACIONADOS

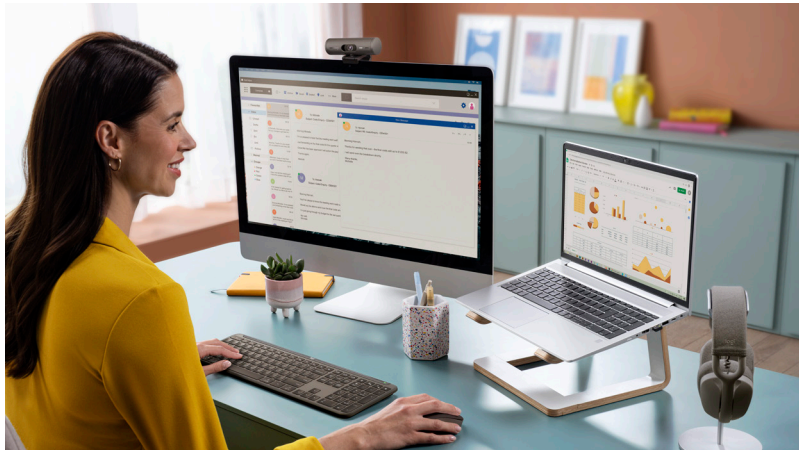


**MX KEYS MINI FOR BUSINESS**



**MX ANYWHERE 3S FOR BUSINESS**

# CARTERA DE SOLUCIONES



## CARTERA CORE

### Un nuevo estándar para la productividad en la oficina

El portafolio principal presenta soluciones que son beneficiosas tanto para los gerentes de TI como para los empleados. Admite los roles más amplios dentro de una organización empresarial, con un precio para implementación masiva. Desde analistas financieros hasta expertos en marketing, estos empleados requieren herramientas de alta calidad para mejorar la productividad y facilitar la colaboración.

## NUESTRA SOLUCIÓN

Brinda a los empleados las herramientas de escritorio que les encantan sin gastar mucho dinero. Una combinación de teclado y mouse estilizados y confortables, unos auriculares con audio excepcional para llamadas nítidas y una cámara web de 1080p para reuniones de video atractivas.



## PRODUCTOS RELACIONADOS



**SIGNATURE MK650 FOR BUSINESS**



**ZONE WIRED EARBUDS**

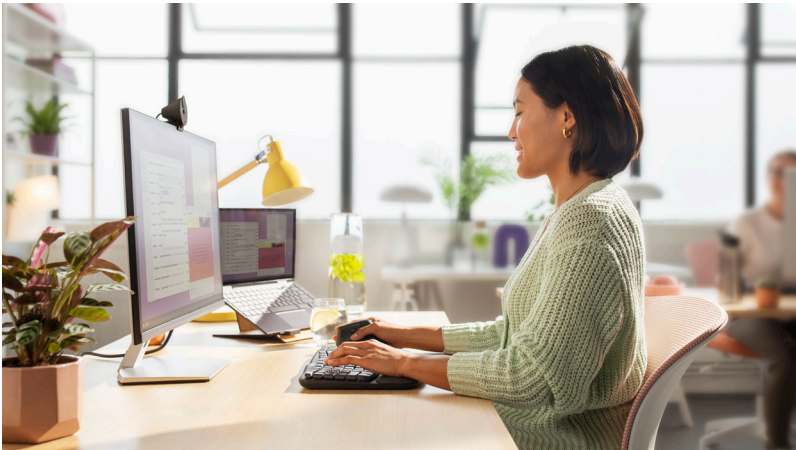


**ZONE WIRED**



**BRIO 305**

# CARTERA DE SOLUCIONES



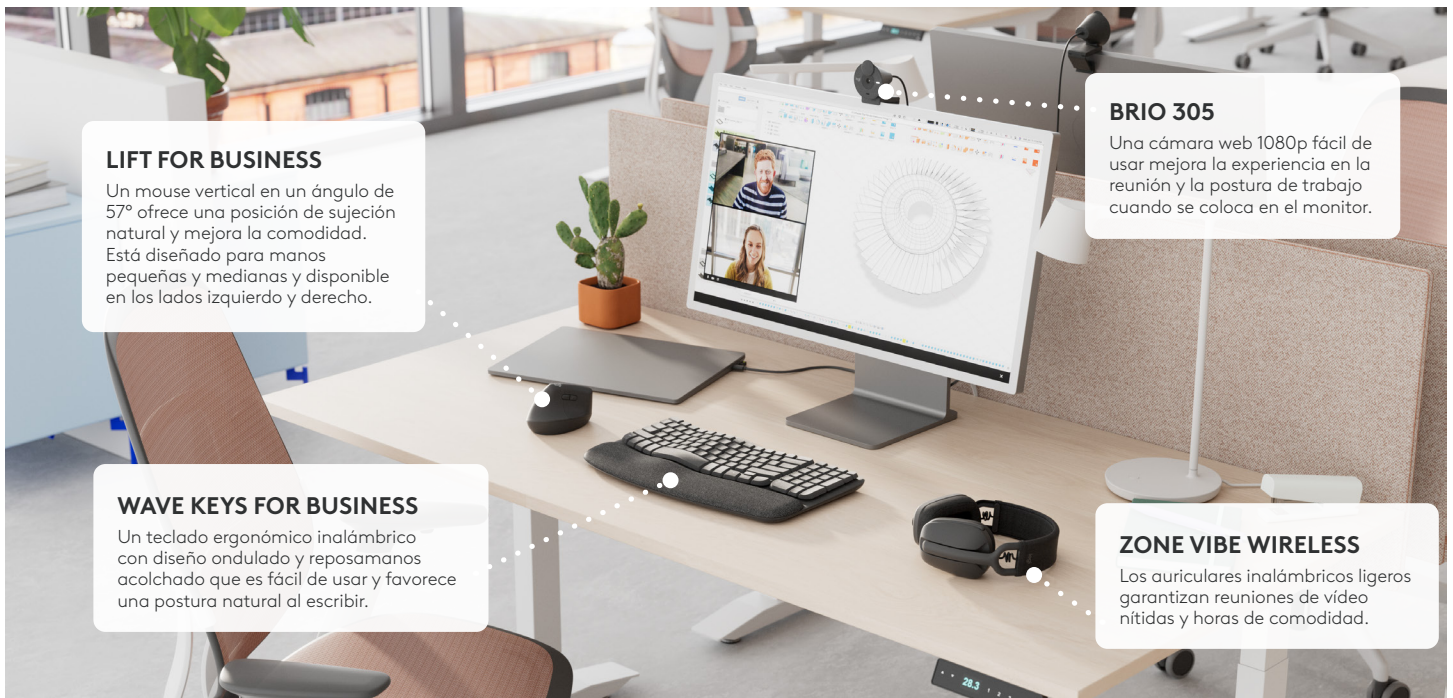
## CARTERA ERGO

### Elige el bienestar del empleado

Nuestra cartera Ergo aborda objetivos para un lugar de trabajo saludable y permite estandarizar los dispositivos Logitech de toda la organización. Los empleados interesados en dispositivos ergonómicos incluyen una amplia variedad de personas que desean un espacio de trabajo saludable.

## NUESTRA SOLUCIÓN

Ofrecer a los empleados dispositivos ergonómicos con base científica que promuevan el bienestar en el lugar de trabajo, como un teclado ondulado fácil de usar que ofrece una postura natural al escribir y un mouse vertical disponible en los lados derecho e izquierdo. Para una mayor comodidad en las reuniones, dales a tus empleados una cámara web a la altura de los ojos y auriculares inalámbricos ligeros.



### LIFT FOR BUSINESS

Un mouse vertical en un ángulo de 57° ofrece una posición de sujeción natural y mejora la comodidad. Está diseñado para manos pequeñas y medianas y disponible en los lados izquierdo y derecho.

### WAVE KEYS FOR BUSINESS

Un teclado ergonómico inalámbrico con diseño ondulado y reposamanos acolchado que es fácil de usar y favorece una postura natural al escribir.

### BRIO 305

Una cámara web 1080p fácil de usar mejora la experiencia en la reunión y la postura de trabajo cuando se coloca en el monitor.

### ZONE VIBE WIRELESS

Los auriculares inalámbricos ligeros garantizan reuniones de vídeo nítidas y horas de comodidad.

## PRODUCTOS RELACIONADOS



TRACKBALL INALÁMBRICO  
ERGO M575 FOR BUSINESS



TECLADO PARTIDO ERGO  
K860 FOR BUSINESS



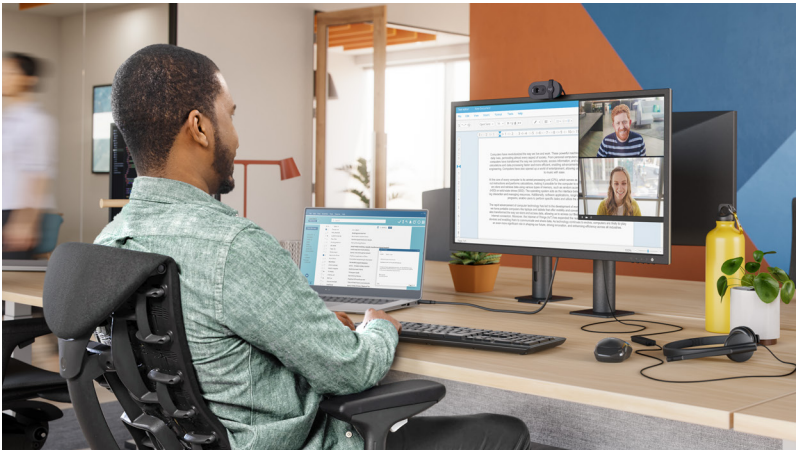
MX KEYS MINI  
FOR BUSINESS

# CARTERA DE SOLUCIONES

## CARTERA VALUE

**Lo esencial en el lugar de trabajo a un gran precio**

La cartera Value es el punto de entrada de nuestras soluciones de espacio de trabajo personal. La mayoría de los usuarios de esta solución tienen funciones operativas, administrativas y contractuales. Buscan productos fiables, duraderos e intuitivos. Los productos de esta cartera facilitan las tareas, ahorran tiempo y permiten a los empleados lograr más con una curva de aprendizaje mínima.



## NUESTRA SOLUCIÓN

La cartera de productos Value es apta para todos los bolsillos y cuenta con excelentes opciones para empresas de todos los tamaños, ya que ofrecen a los usuarios principales dispositivos esenciales como una cámara web HD, auriculares USB y una combinación de teclado y mouse inalámbricos a precios asequibles, sin sacrificar la calidad.



### H570E

Auriculares cómodos y asequibles que están diseñados para durar.

### BRIO 105

Cámara web asequible y muy rentable con una resolución de 1080p. Es fácil de implementar y usar.

### MK370 COMBO FOR BUSINESS

Nuestra combinación más popular, mejorada para empresas.

## PRODUCTOS RELACIONADOS



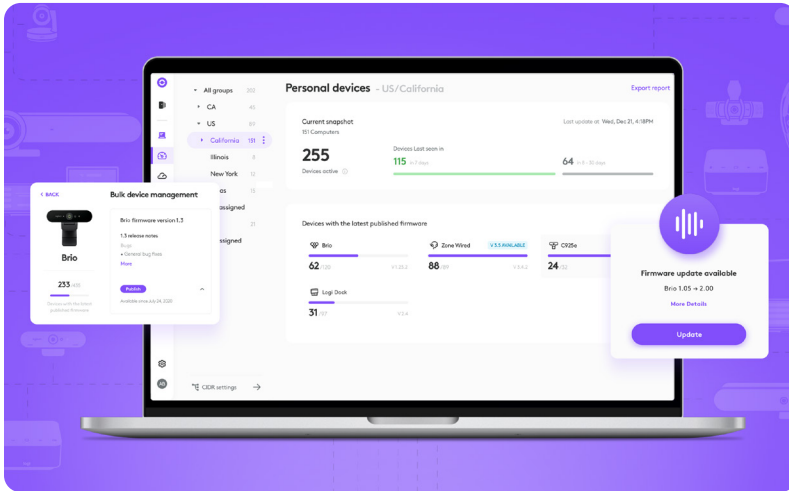
H570E



# SOFTWARE

El software optimiza los productos Logitech garantizando una experiencia consistente, unificada y personalizable en toda la fuerza de trabajo distribuida.

## ADMINISTRACIÓN



### LOGITECH SYNC

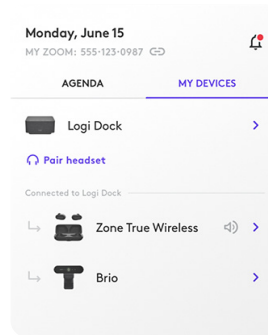
Sync trabaja junto a la herramienta de administración de tu proveedor de servicio para ayudarte a implementar y gestionar todo el ecosistema de tu dispositivo<sup>2</sup>. Ya sea que los empleados estén en la oficina, en casa o en otro lugar, Sync ayuda a todos a mantenerse conectados asegurándote de que las soluciones para el espacio de trabajo de cada uno de ellos estén en buen estado y actualizadas.

## PERSONALIZACIÓN



### LOGI OPTIONS+

Aplicación de próxima generación eficaz y fácil de usar con la que puedes personalizar mouse y teclados Logitech para que tu equipo pueda trabajar de la forma que quiera.



### LOGI TUNE

Pone la configuración de la cámara web, los auriculares y Logi Dock al alcance del usuario para lograr una mayor concentración y productividad durante la colaboración.

## MEJORA TU ESPACIO DE TRABAJO PERSONAL

Logitech diseña soluciones para el espacio de trabajo personal que hacen que las experiencias de trabajo equitativas sean posibles para todos. Ayudamos a los equipos a trabajar mejor en forma conjunta desde cualquier lugar y sin afectar la calidad, la productividad o la creatividad que genera la colaboración.

Para obtener más información, consulta a tu representante de cuentas de Logitech.

[logitech.com/business/personal-workspace](https://www.logitech.com/business/personal-workspace)

Consulta las hojas de datos individuales para ver los números de pieza de los productos.

<sup>1</sup> En regiones donde esté disponible.

<sup>2</sup> Requiere la descarga de Logi Tune en dispositivos individuales.

<sup>3</sup> Habilita la claridad de llamada avanzada en Logi Tune.