



クイックスタートガイド

Logicool®




TrackMan® Marble®

ロジクールトラックマン マーブル

型番: TM-150r

製品を安全にご使用いただくために

製品を安全にご使用いただくため、記号の意味および各内容をよくご理解ください。

 危険	取り扱いを誤った場合、使用者が死亡または重症を負うおそれ差し迫った危険性の高い内容を示します。
 警告	取り扱いを誤った場合、使用者が死亡または重症を負う可能性がある内容を示します。
 注意	取り扱いを誤った場合、使用者が傷害を負ったり物的損害を受けるおそれがある内容を示します。

危険

【製品に異常が見られた場合】

製品から煙が出ている、異臭がする、発熱している等、製品に異常が見られた場合は、直ちに使用を中止し、パソコンから本製品(ケーブルやレシーバーなど)を外し、ロジケールのカスタマーリレーションセンターに連絡してください。

そのままの状態でご使用を続けられると感電、火災、けがなどの事故につながる恐れがあります。

【火中への投入や加熱の禁止】

本製品の火中への投入、ストーブやヒーターなどの熱源のそばでの使用や保管は絶対に避けてください。火災やけが、故障の原因となります。

【誤飲の注意】

本製品は小さなお子様が飲み込むことにより窒息の危険がある小さなパーツを含みます。お子様が手を触れないようにご注意ください。

警告

【分解や改造の禁止】

本製品の分解、改造、ご自分での修理は絶対に避けてください。火災や感電、けが、故障の原因となります。また、製品に対する保証が適用外となります。

【液体混入の禁止】

本製品に雨や水、ジュースなどの液体をこぼさないでください。また、汗ばんだ手や濡れた手で触らないでください。火災や感電、故障の原因となります。

注意

【快適に使用していただくために】

コンピュータのマウスやトラックボール、キーボードを長時間にわたって操作し続けると、手首や腕、首、背中などに負担がかかり、場合によっては深刻な障害を受けることがあります。

ウェブサイト www.logicool.co.jp/comfort 中の「快適な作業のためのガイドライン」をぜひお読みになって、正しく快適にお使いください。もし、手や腕、肩、首、背中などに痛みやしびれ、だるさなどを感じるようになった場合は、早めに専門の医師などに相談することをお勧めします。

【衝撃からの保護】

本製品に、物を当てたり、落としたり、踏むなどの衝撃を加えないください。故障の原因となります。

【保管について】

本製品を次のような場所に置かないください。火災や感電、故障、けがの原因になります。

- ・ 直射日光の当たる場所
- ・ 暖房器具の近くなど高温になる場所
- ・ 湿気やほこりの多い場所
- ・ 幼児やペットの手の届く場所
- ・ 平らでない、振動するなど不安定な場所

【お手入れについて】

本製品の汚れがひどいときには、乾いた柔らかい布で拭いてください。

シンナー、ベンジン、アルコールなどの揮発性の高い薬品ではふかないください。

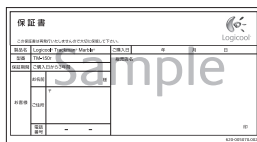
製品をいためたり、変色させる恐れがあります。

Thank you!

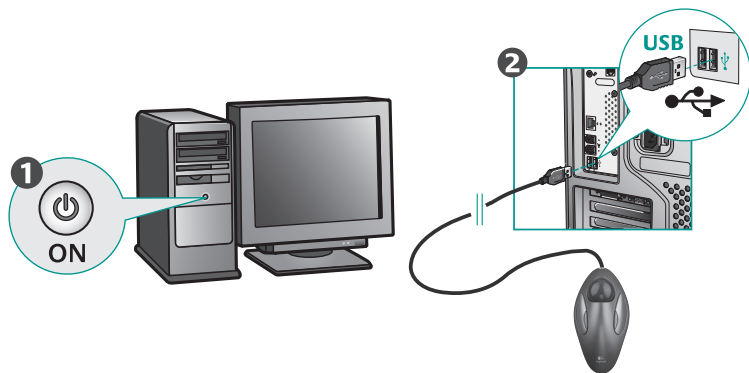
ロジクールトラックマン マーブルをお買い求めいただき、
誠にありがとうございます。

このガイドに従ってセットアップを行い、新しいトラックボールの機能を
充分にご活用ください。

パッケージ内容

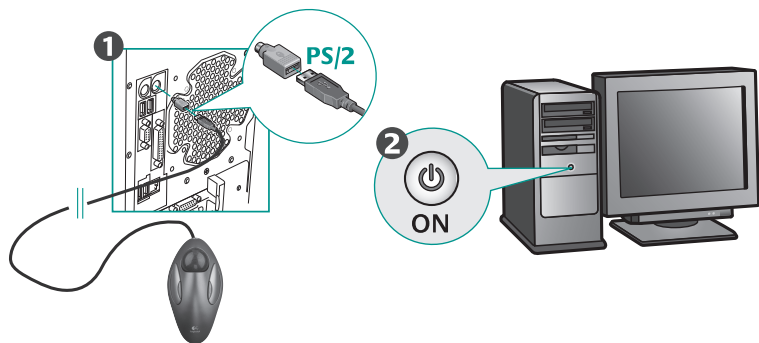


パソコンとの接続(USBで接続する場合)

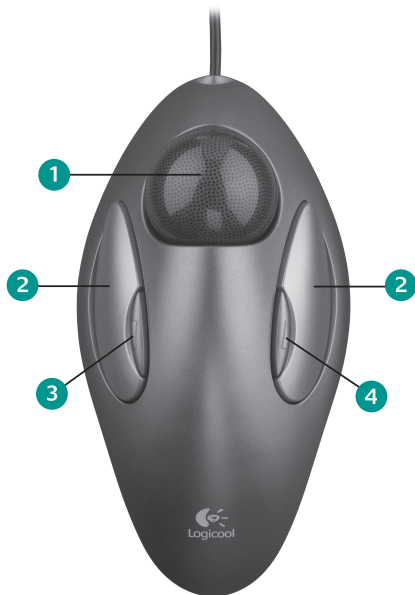


トラックボールのすべての機能を使用するため、ロジクールソフトウェアをインストールしてください。最新のソフトウェアは、www.logicool.co.jp/downloadsよりダウンロード可能です。

パソコンとの接続(PS/2で接続する場合)



各部機能説明



1. マーブルテクノロジー採用、
オプティカルトラックボール。
指で操作し、カーソルをコントロールします。
2. 左/右ボタン
3. 左スモールボタン
(Windows : 戻る)
4. 右スモールボタン
(Windows : 進む)

ボタンの割り当てを変更するには、ソフトウェアをインストールしてください。ソフトウェアは、www.logicool.co.jp/downloadsよりダウンロード可能です。

トラブルシューティング

トラックボールが正常に動かない時は、パソコンに正しく接続されているか確認してください。PS/2で接続している場合は、一度パソコンを再起動する必要があります。

製品サポート

ロジクールホームページでは、ユーザー登録や製品の最新情報、製品のアップデートファイル、最新のトラブルシューティング等を提供していますので、ぜひご利用ください。

<http://www.logicool.co.jp>

カスタマーリレーションセンター

お買い上げの製品でなんらかの不具合が発生したり、修理が必要な場合は、株式会社ロジールのカスタマーリレーションセンターまで、電話、メール、ファックス等にてご連絡ください。その際、前もって次のような情報を確認しておいていただきますと迅速に対応しやすくなりますので、ご理解とご協力のほどよろしく申し上げます。

- 製品の保証書
- パソコン本体のメーカー名とモデル名、他に使用している周辺機器など
- Windows、Mac OS のバージョンや、使用しているソフトウェアのバージョン
- 障害内容

株式会社ロジクール カスタマーリレーションセンター

 **Tel: 050-3786-2085** **Fax: 050-3737-2085**

※ 電話受付時間 月曜～金曜 AM9:00～PM7:00（祝祭日を除く）

※ メールサポート <http://www.logicool.co.jp/contact>

*外観および仕様は予告なく変更することがあります。

©2013 Logitech, Logicool, All rights reserved.

Logicool, Logicoolのロゴ、およびLogicool製品は、Logitech International S.A.の商標または登録商標です。Windowsは米国 Microsoft社の、Macintosh, Mac OS は米国Apple Inc.の登録商標です。そのほか記載されている会社名、製品名は、各社の商標または登録商標です。

620-005071.003