

Logicool | G

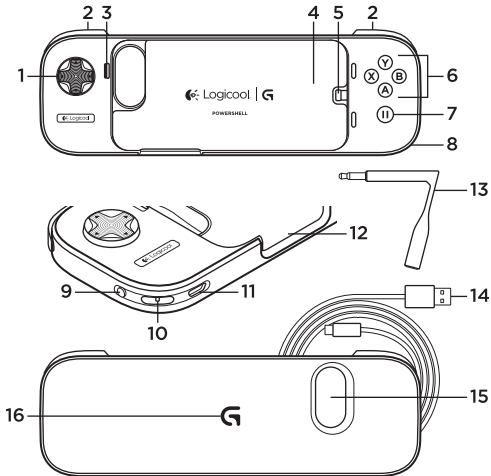


G550
POWERSHELL™
controller + battery

ロジクール G550 パワーシェル コントローラ + バッテリー

取扱説明書

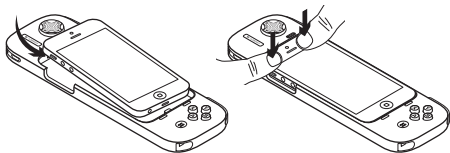
型番: G550



製品について

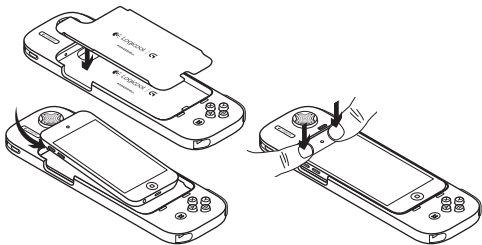
1. 8方向のアナログDパッド
2. アナログショルダーボタン
3. iPhoneスリープ/ウェイクボタン
4. iPod touchアダプター
5. Lightningコネクタ
6. アナログボタン
7. 一時停止ボタン
8. オーディオジャックアクセスポート
9. 延長バッテリーOn/Offスイッチ
10. リストストラップマウント (リストストラップは含まれていません)
11. Micro-USB充電ポート
12. iPhone/iPod touch音量および着信/サイレントスイッチアクセス
13. ヘッドセット延長ケーブル
14. Micro-USB充電ケーブル
15. カメラ開口部
16. バッテリーインジケーター

セットアップ



iPhone:

1. iPhoneをコントローラのLightningコネクタ上に置きます。
2. 電話がしっかりと固定されるまで、コントローラのフレームに電話を押し込みます。



iPod touch:

1. iPod touchアダプターをコントローラのクレードル本体の中に置きます。
注記: Gプルタブがコネクタの後ろにくるようにiPod touchアダプターを挿入します。
2. iPod touchをLightningコネクタ上に置きます。
3. iPod touchがしっかりと固定されるまで、iPod touchをコントローラのフレームに押し込みます。

コントローラの使用

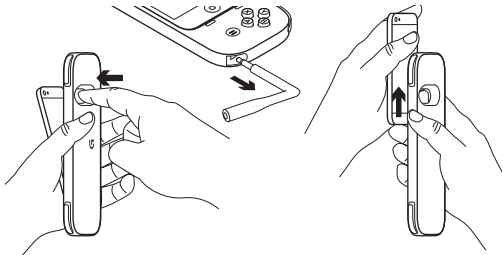
1. コントローラを使ってiOS 7ゲームをプレイします。
2. ヘッドセットをコントローラと共に使用するには、同梱のヘッドフォン延長ケーブルをオーディオジャックアクセスポートに挿入します。
3. iPod touchまたはiPhoneのバッテリー寿命を長くするには、延長バッテリースイッチを「On」に移動させます。



4. コントローラのバッテリーの充電が必要になると、背面のGロゴが赤になります。可能なときにコントローラの充電を行ってください。



iPod touchまたはiPhoneをコントローラから取り外す



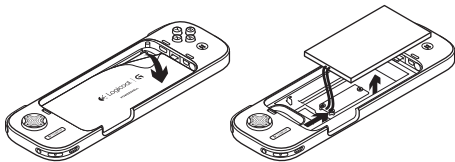
1. ヘッドフォンまたはその他のオーディオジャックデバイスをヘッドセットポートから取り外します。
2. テーブル上でコントローラを掴み、iPhoneまたはiPod touchがコントローラのフレームからわずかに回転するまでカメラの開口部を押します。
3. iPhone/iPod touchがフレームからわずかに外れたら、Appleデバイスをコネクタから直接抜きます。

コントローラの充電

1. USB充電ケーブルをiPhone/iPodのACアダプターに差し込みます。*
2. Micro-USBコネクタをコントローラの充電ポートに差し込みます。
3. 充電中はGロゴが点滅します。コントローラが完全に充電されると、Gロゴは青で点灯します。これでコントローラが充電されました。
4. コントローラの充電中にiPhone/iPod touchを充電するには、延長バッテリースイッチが「On」になっていることを確認してください。

*iPhone 5またはiPod touchに対応するApple製アダプターのみをご使用ください。

注記：製品寿命を迎えた際は、以下イラストに従ってバッテリーを外してください。



トラブルシューティング

コントローラがiPhone/iPod touchで動作しない

- iOS 7以降を実行していることを確認してください。
- ゲームがコントローラの機能をサポートしていることを確認してください。
- コントローラが十分に充電されていることを確認してください。

iPhone/iPod touchをコントローラから取り外すことができない

- ヘッドセットアダプターまたはその他のプラグをオーディオジャックアクセスポートから取り外します。
- 柔らかい表面の3インチ (7.62cm) 上で、カメラ開口部をそっと押し、コントローラのフレームからリリースします。

iPhone/iPod touchが適切に充電されない。

- お使いのiPod touch/iPhoneに同梱されていた元のACアダプターを使用していることを確認してください、あるいは出力が5V 1AのUSB ACアダプターを使用していることを確認してください。
- 延長バッテリースイッチを「On」に設定します。
- 別のUSBポートまたはACアダプターを試してください。

製品サポート

ロジクールホームページでは、ユーザー登録や製品の最新情報、製品のアップデートファイル、最新のトラブルシューティング等を提供していますので、ぜひご利用ください。

<http://www.logicool.co.jp>

カスタマーリレーションセンター

お買い上げの製品で何らかの不具合が発生したり、修理が必要な場合は、株式会社ロジクールのカスタマーリレーションセンターまで、電話やメールでご連絡ください。その際、前もって次のような情報を確認しておいていただけますと迅速に対応しやすくなりますので、ご理解とご協力のほどよろしくお願いします。

- ・ 製品の保証書
- ・ iPhone/iPod touchのバージョンや、使用しているソフトウェアのバージョン
- ・ 障害内容

株式会社ロジクール カスタマーリレーションセンター

 Tel:050-3786-2085

※電話受付時間 月曜～金曜 AM9:00～PM7:00 (祝祭日を除く)

※メールサポート <http://www.logicool.co.jp/contact>



www.logicool.co.jp

「Made for iPod」および「Made for iPhone」は、それぞれ、iPodまたはiPhone専用 に接続するように設計され、Apple社が定める性能基準を満たしているとデベロッパーによって認定された電子アクセサリであることを示します。Apple社は本製品の動作および安全基準、規制基準への準拠に関する責任を一切負いません。iPodまたはiPhoneでこのアクセサリを使用すると、ワイヤレス性能に何らかの影響を与える可能性があります。

©2013 Logitech, Logicool. All rights reserved.

株式会社ロジクールは、Logitech Groupの日本地域担当の日本法人です。

記載されている会社名・製品名は、各社の商標または登録商標です。

その他の商標はすべて、それぞれの所有者の財産です。

ロジクールは、この文書に存在する可能性のある誤記に対して一切責任を負うことはありません。

ここに記載されている情報は予告なく変更される場合があります。

620-005541.002