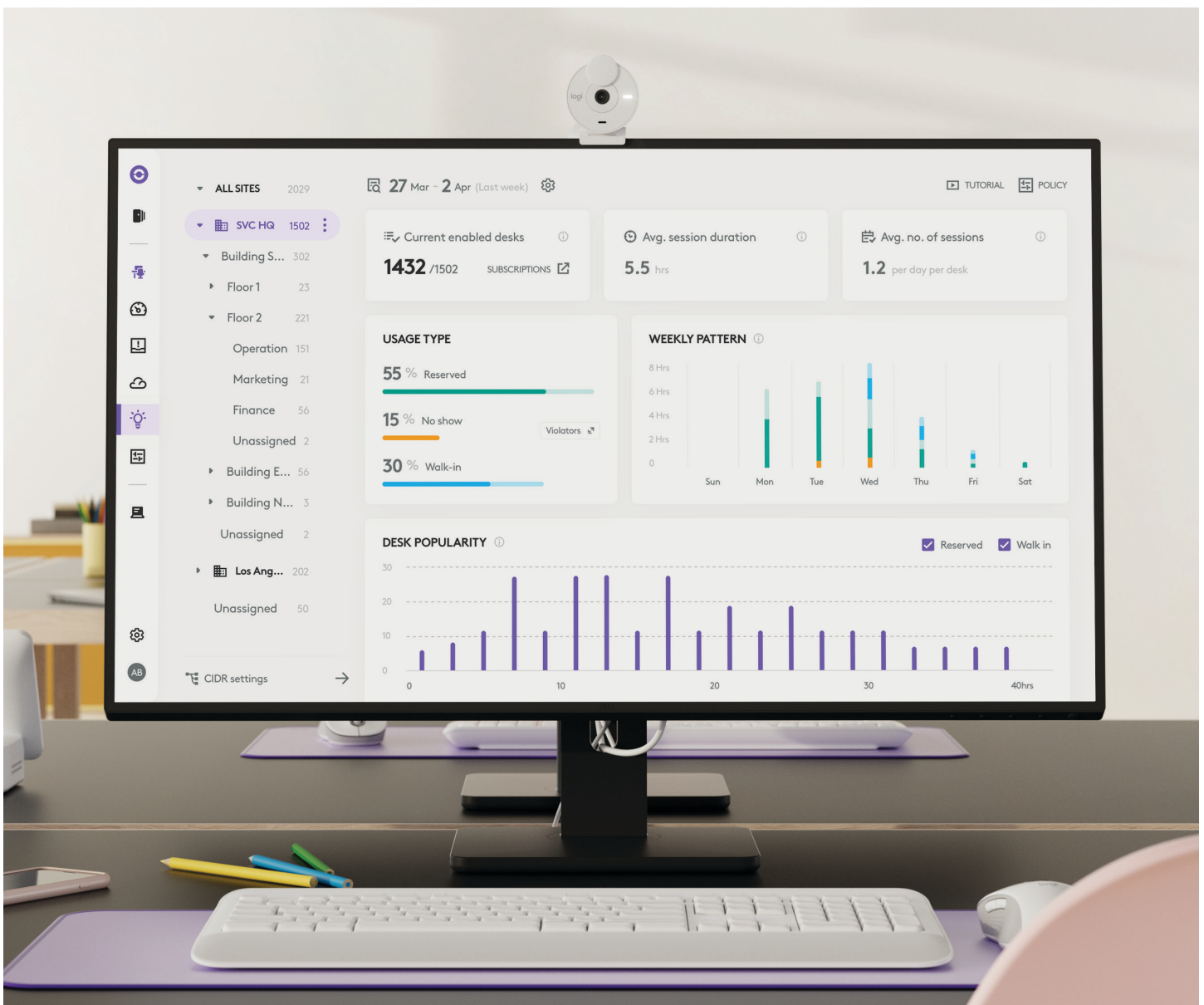


LOGITECH SYNC: REMOTE-GERÄTEVERWALTUNG IN ALLEN RÄUMEN

Verwaltung von Konferenzräumen, Geräten für einzelne Arbeitsplätze und Desksharing-Schreibtischen – und all das über eine einzige Plattform





In der heutigen Zeit nimmt die Zahl der Geräte, für die eine IT-Verwaltung erforderlich ist, Jahr für Jahr zu. Dazu gehört auch eine wachsende Anzahl von Geräten, die in einer zunehmenden Anzahl von Konferenzräumen bereitgestellt werden. Und dazu zählen auch immer mehr Geräte, die an Arbeitsplätzen für einzelne Benutzer verwendet werden, etwa Tastaturen, Mäuse, Dockingstationen, Webcams und Kopfhörer. Schon bald könnte dies auch Geräte zur Schreibtischbuchung umfassen. Alle diese Tools müssen verfolgt, verwaltet und in Bezug auf Software und Firmware auf dem neuesten Stand gehalten werden.

Daher sind IT-Teams aktiv auf der Suche nach innovativen Lösungen, um die Verwaltung ihrer Geräte zu optimieren und zu beschleunigen. Sie benötigen Lösungen, für die auch mehrere Jahre nach dem Kauf regelmäßiger Support und regelmäßige Updates bereitstehen.

Darüber hinaus benötigen die IT-Teams Einblick in die Nutzung all dieser Geräte, damit sie zusammen mit den Betriebsanlagenmanagern die Bereitstellung und Einrichtung von Konferenzräumen und persönlichen Arbeitsplätzen optimieren können.

Wir stellen vor: Logitech Sync – Geräteverwaltung für den gesamten Arbeitsplatz

Logitech Sync ist eine cloudbasierte Remote-Anwendung für IT-Teams von heute. Mit ihr können die IT-Teams Geräte überwachen und verwalten sowie Einblicke in deren Verwendung gewinnen.

- ✔ Mit Sync lassen sich Geräte im gesamten Unternehmen ganz einfach überwachen, verwalten und auf dem neuesten Stand halten. Dies gilt sowohl für die Geräte in Ihren Konferenzräumen als auch für die Tools für einzelne Mitarbeiter – sowohl im Büro als auch im Homeoffice.
- ✔ Um flexible Arbeitsplätze zu bieten, ermöglicht Sync das Hochladen und Einrichten von Grundrissen mit buchbaren Schreibtischen.
- ✔ Sync liefert wertvolle Daten und Erkenntnisse darüber, wie Geräte an Desksharing-Schreibtischen und in Konferenzräumen verwendet werden.
- ✔ Mit Sync können Sie diesen gesamten Prozess über eine einfache, browserbasierte Benutzeroberfläche von überall aus verwalten.

Sehen wir uns einmal an, wie Sync die Verwaltung von Konferenzräumen und die Unterstützung Ihrer hybriden Mitarbeiter vereinfacht.

Optimierung der Geräteverwaltung in Konferenzräumen und an Desksharing-Schreibtischen

ERSTER SCHRITT: EINRICHTEN UND GRUPPIEREN VON GERÄTEN

Beginnen wir mit der Einrichtung. Logitech Sync ist eine praktische und effiziente Lösung für die Bereitstellung von Geräten. Logitech bietet eine schnelle und nahtlose Bereitstellung mithilfe von Bereitstellungs-codes. So müssen sich Benutzer nicht mehr auf jedem Gerät mit Ihrem Benutzernamen und Ihrem Kennwort anmelden. Dadurch werden komplexe Authentifizierungsprozesse überflüssig.

ROOM	GROUP	DEVICES	SYNC VERSION	STATUS	HEALTH	USE STATE	SEAT COUNT	UPDATE CHANNEL	LOGITECH SELECT
Admiralty	CN / HK	Rally Camera, MeetUp	2.5.209	Update Available	No Issues	In Use	7	Production	✓
Air & Space Center	US / VA	Tap IP, Rally Bar Mini	2.5.210	Update Failed	No Issues	Available	1	Production	✓
Alcatraz	US / CA	MeetUp	2.3.449	Up to Date	Error	Available	7	Production	✓
Anderson Peak	US / CA	AVer CAM540	2.5.210	Up to Date	No Issues	Available	1	Production	✓
Arsenal	FR / PAR	Rally Camera	2.5.209	Update Available	No Issues	In Use	12	Production	✓
Astoria	US / NY	Rally Camera	2.5.209	Update Available	No Issues	Available	4	Production	✓
Bercy	FR / PAR	Rally	2.5.209	Update Available	No Issues	Available	8	Production	✓
Blackstone	US / TX	Rally Camera	2.5.209	Update Available	No Issues	Available	10	Production	✓
Bronx	US / NY	MeetUp	2.5.210	Update Available	No Issues	In Use	3	Production	✓
Brooklyn	US / NY	Rally	2.2.87	Up to Date	No Issues	Available	-	Production	✓
Burnaby	CA / BC	Rally, Rally Camera	2.5.210	Update Available	No Issues	In Use	7	Production	✓
Camden Town	UK / LDN	Rally	2.5.209	Update Available	No Issues	Available	11	Beta	✓
Canary Wharf	UK / LDN	Rally	2.4.574	Up to Date	No Issues	Available	5	Production	✓
Capitol Building	US / VA	MeetUp, RoomMate	1.0.1	Up to Date	No Issues	Available	11	Production	✓
Carytown	US / VA	Tap Scheduler, Rally ...	1.0.1	Up to Date	No Issues	Available	3	Production	✓
Castro	US / CA	Rally	2.4.574	Update Available	No Issues	Available	12	Production	✓
Causeway Bay	CN / HK	MeetUp	2.5.125	Update Available	No Issues	Available	-	Production	✓
Central	CN / HK	Rally Camera	2.5.125	Up to Date	No Issues	Available	-	Production	✓
Central Park	US / NY	Poly Studio	2.5.210	Up to Date	No Issues	Available	1	Production	⊗
Century Park	CN / SH	Rally Camera	2.4.574	Update Available	No Issues	Available	5	Production	✓
Chelsea	US / NY	Rally Camera	2.5.209	Update Available	No Issues	In Use	10	Production	✓
Cherrywood	US / TX	Rally	2.5.209	Update Available	No Issues	Available	8	Production	✓
Chinatown	US / IL	MeetUp	2.5.209	Update Available	No Issues	In Use	8	Production	✓

Außerdem hilft Sync dabei, die Geräte richtig zu gruppieren, um eine effektive Organisation zu ermöglichen. Sync basiert im Grunde auf der Verwaltung von Gruppengeräten. Teams können Geräte nach Standort oder Region gruppieren und die Sichtbarkeit für verschiedene Benutzer ändern, damit Administratoren nur die Informationen verwalten, die für sie relevant sind.

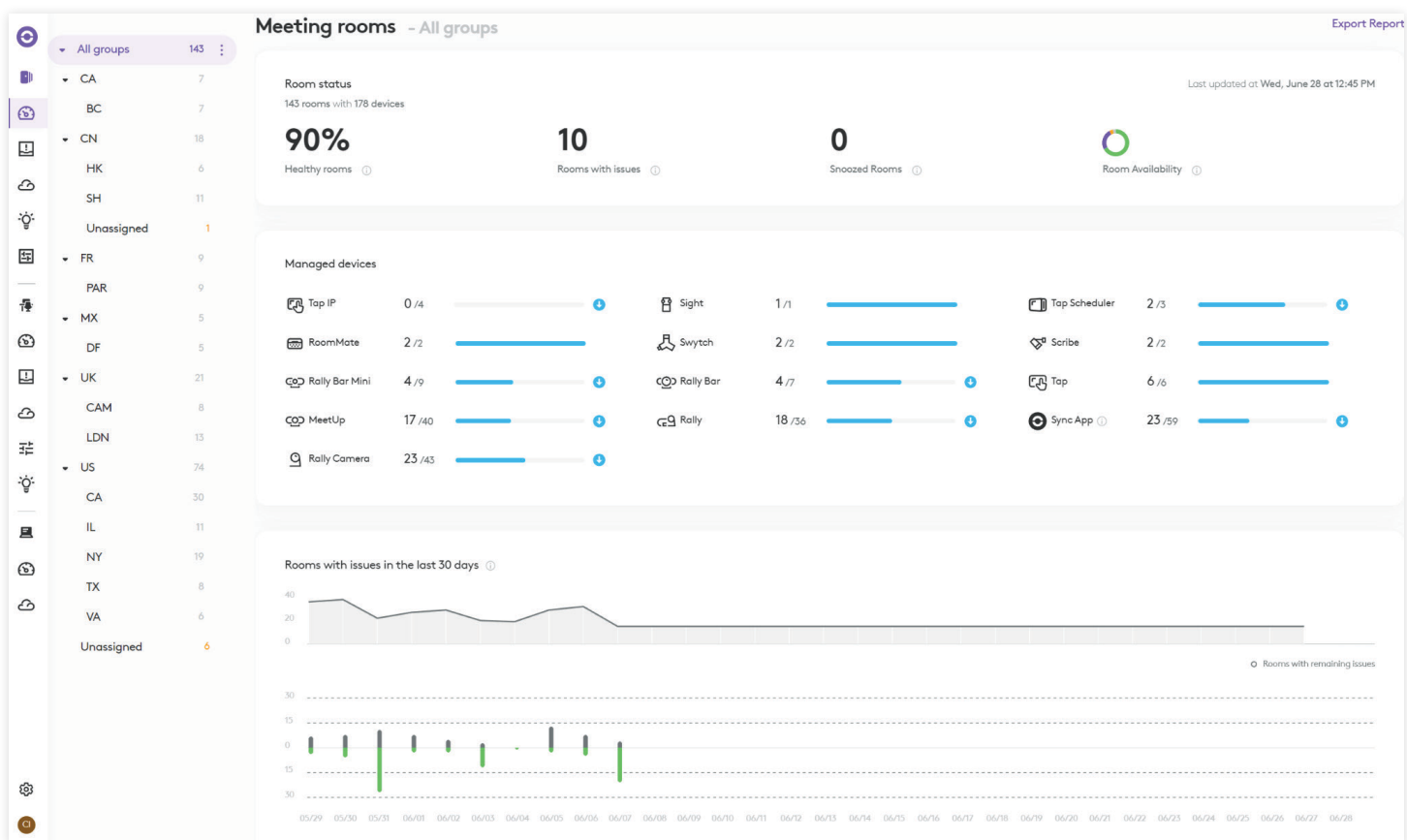
Für größere Unternehmen oder Unternehmen mit mehreren Kunden ist Sync multimandantenfähig und somit eine ideale Lösung für Managed Service Provider (MSPs) und Unternehmen, die mehrere Kunden und IT-Abteilungen verwalten. Große Unternehmen können die Verwaltung von

Konferenzräumen für jede ihrer Niederlassungen in jeder beliebigen Region problemlos trennen. MSPs können ihren Kunden Management-as-a-Service (MaaS) anbieten, ohne die verschiedenen Systeme zu vermischen. Da Sync eine End-to-End-Verschlüsselung verwendet und Audio-, Video- oder freigegebene Inhalte weder erfasst noch überträgt, bleiben die Konferenzdaten privat und geschützt.

Nachdem Ihre Geräte nun bereitgestellt und in Sync gruppiert wurden, sehen wir uns einmal die praktischen Vorteile einer Remote-Verwaltung und -Überwachung über die Plattform an.

ÜBERWACHUNG UND BEHEBUNG VON PROBLEMEN IN ECHTZEIT

In vielen Fällen sehen sich IT-Teams gezwungen, regelmäßig die Schreibtische und Räume im Büro persönlich zu besuchen, um die Online-Konnektivität und optimale Funktionsweise der Geräte genau zu überprüfen.



Sync überwacht eine umfangreiche und wachsende Liste an Geräten von Logitech und Drittanbietern (einschließlich Webcams, Lautsprechern, Touch-Controllern und mehr) in Echtzeit und weist auf potenzielle Probleme hin, bevor sie zu realen Problemen werden.

Das Sync-Dashboard zeigt Diagnosen wie ein getrenntes USB-Kabel oder eine fehlende Komponente genau an, sodass die IT-Abteilung keine Zeit mit Besuchen vor Ort verschwendet. Diese Probleme können sogar mit E-Mail-

Benachrichtigungen direkt an die Posteingänge der IT-Mitarbeiter gesendet oder alternativ Teil eines ServiceNow Workflows werden.

Mithilfe der Überwachungsfunktion erhält das IT-Team außerdem wertvolle Einblicke in jeden Desksharing-Schreibtisch und jeden Video-Konferenzraum, sodass es Probleme proaktiv beheben kann. So finden Benutzer bei jedem Besuch ihres Schreibtischs und bei jedem Meeting einwandfrei funktionierende Räume und Geräte vor.

ERWEITERTE VERWALTUNG FÜR KONFERENZRÄUME

Die Feinabstimmung einzelner Geräteeinstellungen, das Planen von Neustarts und die Verwaltung zusätzlicher Konfigurationen kann eine arbeits- und zeitaufwändige Aufgabe sein, wenn man dies für jedes Gerät separat macht.

The screenshot displays the Logitech Sync web interface, divided into two main sections: 'Meeting rooms' and 'Bulk device management'.

Meeting rooms - All groups:

- Room status:** 143 rooms with 178 devices. 90% Healthy rooms, 10 Rooms with issues.
- Managed devices:**
 - Top IP: 0 / 4
 - RoomMate: 2 / 2
 - Rally Bar Mini: 4 / 9
 - MeetUp: 17 / 40
 - Rally Camera: 23 / 43
- Rooms with issues in the last 30 days:** A line and bar chart showing the number of rooms with issues over time.

Bulk device management:

- CollabOS Settings:**
 - RightSight 2:** Note: Multi-stream support can be activated in service provider portal.
 - Enable:** Find human figures within the camera's field of view and automatically pan, tilt, and zoom to comfortably frame everyone in the meeting. [Learn More](#)
 - View modes:**
 - Group View
 - Speaker View (Selected)
 - Grid View
 - Picture In Picture:** Preview of group view will be shown when speaker view is active.
 - Speaker Detection:** How quickly the camera responds to another speaker.
 - Slower
 - Default
 - Faster
 - Framing Speed:** How quickly the camera reframes the active speakers.
 - Slower

Mit Sync lassen sich Geräte auf Schreibtischen und in Konferenzräumen ganz einfach per Fernzugriff konfigurieren. Wählen Sie einfach ein einzelnes Gerät oder eine Gerätegruppe aus, die mit Sync verbunden ist, wählen Sie eine Aktion (z. B. Aktivieren/Deaktivieren von Funktionen wie RightSight Autoframing) aus und überlassen Sie Sync den Rest.

Sync bietet auch geplante Neustarts für einzelne oder gruppierte Geräte, um die Geräteverwaltung über verschiedene Standorte, Zeitpläne und Arbeitsumgebungen hinweg zu optimieren.

VALIDIERUNG UND KASKADIERUNG VON UPDATES KONTROLLIEREN

Updates können für IT-Teams eine Herausforderung darstellen. IT-Teams müssen dabei eine Reihe von Aspekten berücksichtigen: Die Einhaltung der Sicherheitsvorgaben und die Kompatibilität sind dabei einige wichtige Aspekte. Dazu müssen die Teams eine sorgfältige Validierung durchführen und die Updates so kaskadieren, dass Räume online und funktionsfähig bleiben.

The screenshot displays the Logitech Sync interface. On the left, a sidebar lists various groups (CA, BC, CN, HK, SH, Unassigned, FR, PAR, MX, DF, UK, CAM, LDN, US, CA, IL, NY, TX, VA, Unassigned) with their respective room counts. The main area is titled "Meeting rooms - All groups" and shows a "Room status" section with "143 rooms with 178 devices", a "90% Healthy rooms" indicator, and "10 Rooms with issues". Below this is a "Managed devices" section with progress bars for Top IP (0/4), RoomMate (2/2), Rally Bar Mini (4/9), MeetUp (17/40), and Rally Camera (23/43). A line graph at the bottom shows "Rooms with issues in the last 30 days".

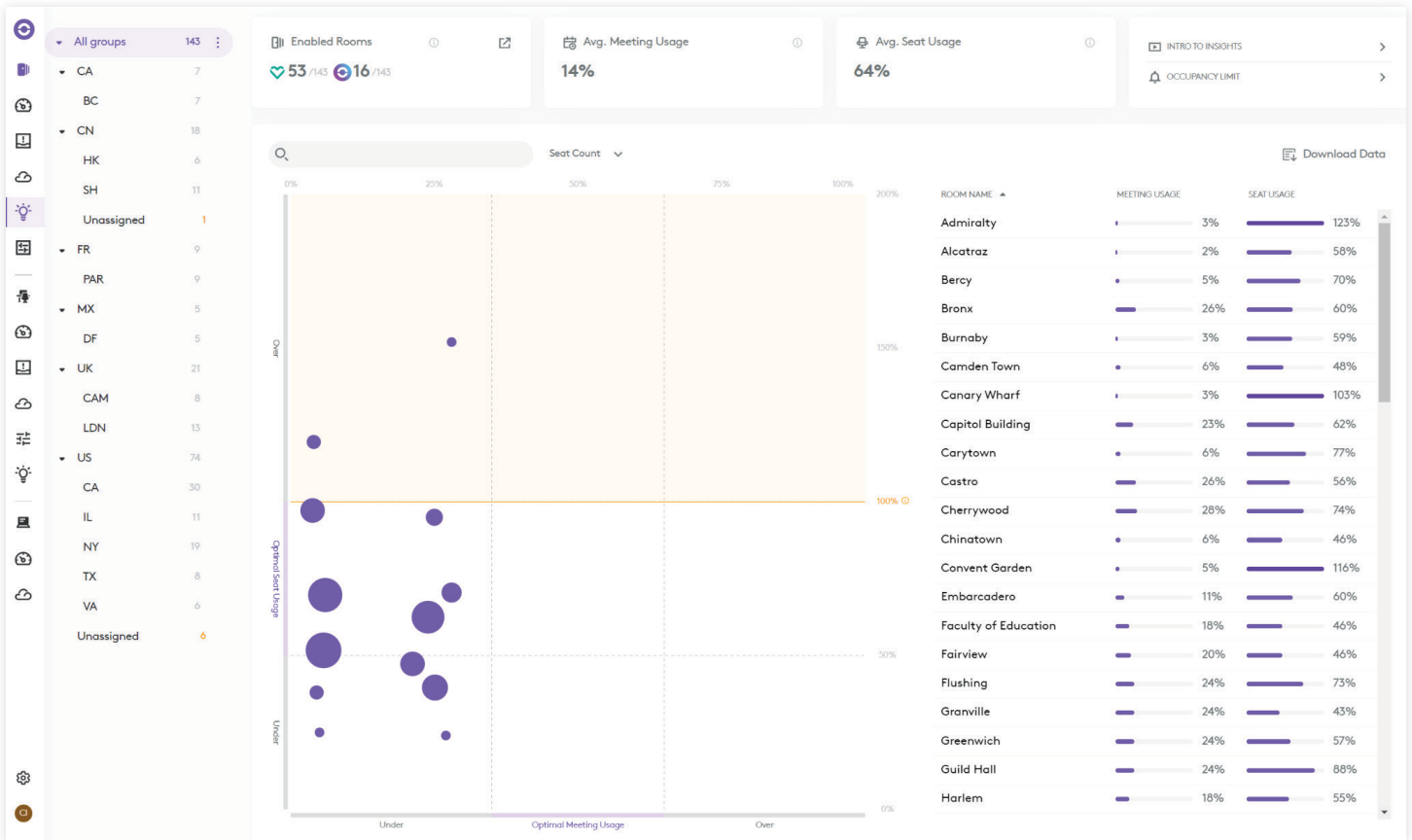
On the right, the "Bulk device management" window is open for "Rally Bar" devices. It shows "4/17 Devices with the latest CollabOS". The "Reboot" tab is active, allowing users to schedule a bulk reboot. The "Date" is set to "Wed, Jun 28" and the "Time" is "1:00 PM". The "Re-occur" option is set to "No". Under "In the case of device(s) being used at the scheduled time:", the "Reboot after meeting ends" option is selected. "Confirm" and "Cancel" buttons are at the bottom.

Sync unterstützt sowohl bedarfsgesteuerte als auch geplante Updates, sodass die neueste Firmware über das Sync-Dashboard per Fernzugriff auf Geräten auf Schreibtischen und in Konferenzräumen installiert werden kann. Mit geplanten Updates über Sync kann die Bereitstellung über Nacht erfolgen, um Störungen zu minimieren und die Schreibtische und Räume einsatzbereit zu halten.

Außerdem ermöglicht die spezielle Funktion „Update-Kanäle“ von Sync die Verwaltung der Versionskontrolle für Logitech Geräte. „Update-Kanäle“ gibt die Firmware-Version für Geräte auf dem Kanal vor, sodass IT-Teams Beta-Funktionen testen, auf Testkanälen validieren und dann Firmware-Updates auf nachfolgende Kanäle übertragen können.

MITHILFE VON DATEN FUNDIERTE ENTSCHEIDUNGEN TREFFEN

Es gibt kein Regelwerk für die optimale Einrichtung eines hybriden Arbeitsplatzes, und jedes Unternehmen ist anders. Betriebsanlagen- und IT-Teams benötigen Benutzerdaten, um Entscheidungen im Hinblick auf die Mitarbeiter und den Arbeitsplatz zu treffen.



Die wertvollen Daten von Sync zu Schreibtischen und Konferenzräumen sind für die Teams nützlich, die mit den Betriebsanlagen, dem Arbeitsschutz und der Personalverwaltung beauftragt sind. Für Schreibtische verfolgt die Anwendung die Nutzungsmuster und -typen (spontane Nutzung im Vergleich zur Nutzung mit vorheriger Reservierung) und liefert damit wichtige Informationen darüber, wie Mitarbeiter ins Büro zurückkehren.

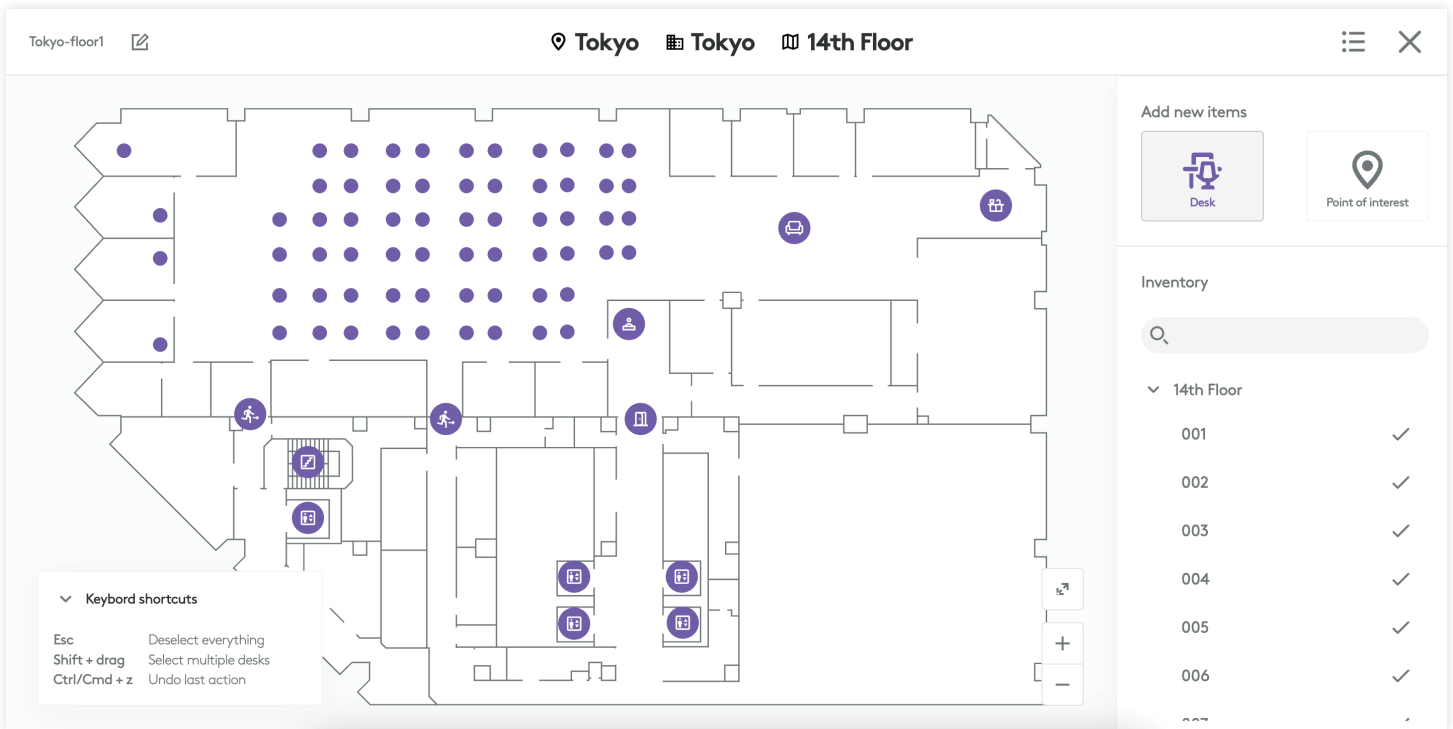
In Konferenzräumen verfolgt Sync die Geräte- und Kapazitätsnutzung, sodass IT-Teams einen besseren

Einblick in deren Nutzung erhalten. Das umfasst auch Statistiken zur Anwesenheit im Vergleich zur Kapazität und zur Gerätenutzung während Besprechungen. Durch die Nutzung dieser Informationen können die Teams ihren Geschäftspartnern wertvolle Informationen bereitstellen, wodurch die mit den Betriebsanlagen, dem Arbeitsschutz und der Personalverwaltung beauftragten Teams unterstützt werden. Dieser datengestützte Ansatz optimiert die Nutzung der Arbeitsplätze, erhöht den Komfort und die Sicherheit der Mitarbeiter und steigert die allgemeine Effizienz des Unternehmens.

ERWEITERUNG ÜBER DEN KONFERENZRAUM HINAUS: UMGEBUNGEN MIT DESKSHARING-SCHREIBTISCHEN MITHILFE VON SYNC ERWEITERN

Sync bietet eine Reihe einzigartiger Funktionen, die speziell entwickelt wurden, um Teams bei der effektiven Verwaltung von Umgebungen mit Desksharing-Schreibtischen zu unterstützen. Diese Funktionen spielen eine entscheidende Rolle bei der Benutzer- und Raumverwaltung und bieten verbesserte Kontrolle und Effizienz.

Sync ermöglicht Teams eine effiziente Überwachung der Endbenutzer zur Benutzerverwaltung. Benutzer können in Gruppen unterteilt werden, wobei die Sichtbarkeit von Schreibtischen auf ihrer Gruppenzugehörigkeit basiert. Darüber hinaus können Administratoren einfach auf die Aktivitätsprotokolle einzelner Benutzer zugreifen und erhalten so wertvolle Einblicke in die individuelle Nutzung von gemeinsam genutzten Arbeitsbereichen.



Zur Raumverwaltung können Administratoren mit Sync Lagepläne hochladen, wichtige Orte festlegen und buchbare Schreibtische angeben. Außerdem können Administratoren dann mit Sync Richtlinien für Schreibtische festlegen, etwa zur Dauer von Buchungen. So können sie bestimmen, nach welcher Zeit gebuchte Schreibtische wieder freigegeben werden, und ermitteln, welche

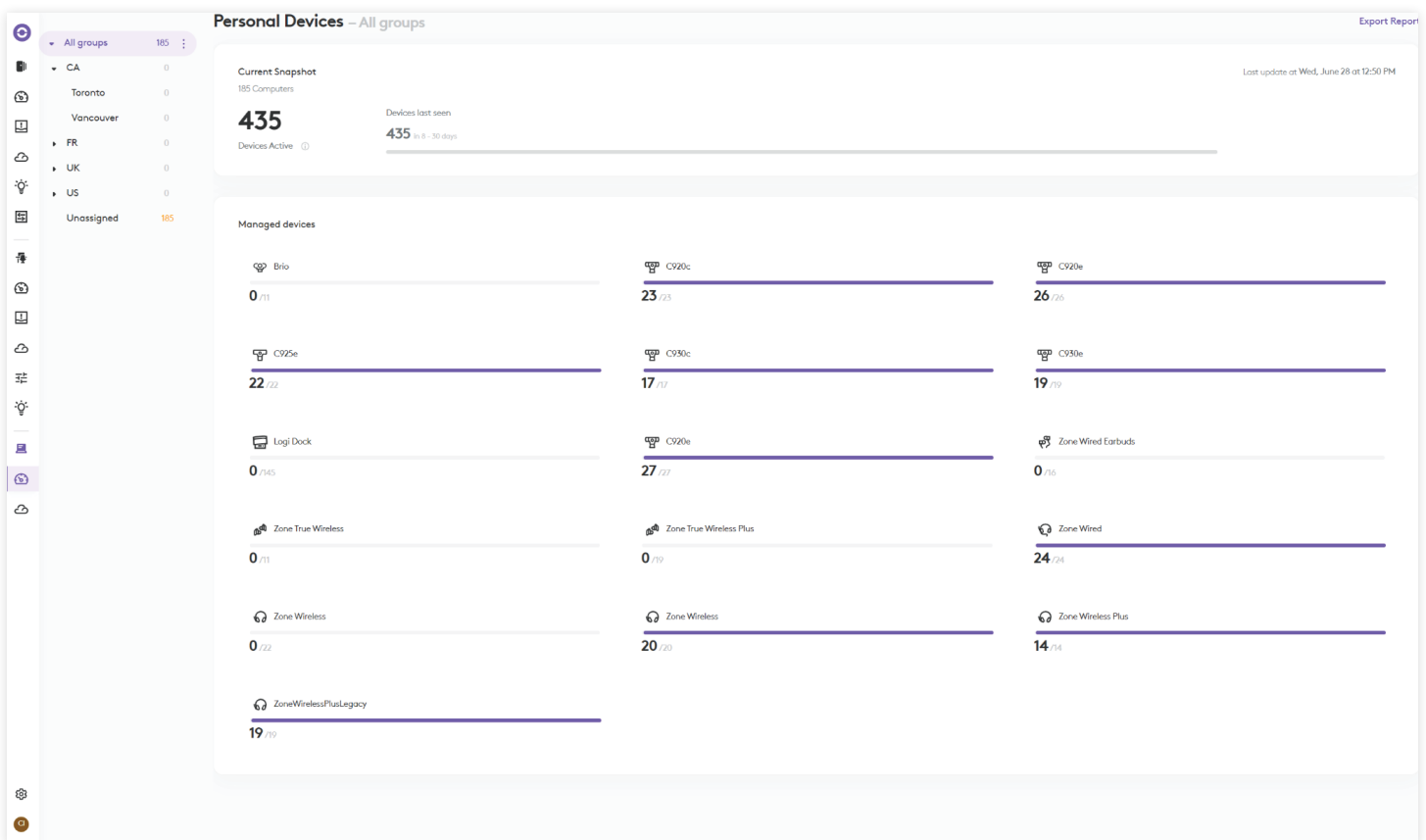
Schreibtische für geplante oder spontane Buchungen bereitstehen.

Diese Vorteile werden zusätzlich zu den Einrichtungs-, Überwachungs- und Verwaltungsfunktionen geboten, die Sync für die Geräte in Besprechungsräumen und auf Desksharing-Schreibtischen unterstützt.

MÖGLICHKEITEN DER REMOTE-VERWALTUNG ERWEITERN: EINBINDEN PERSÖNLICHER GERÄTE MIT SYNC

Sync lässt sich nahtlos in Logitech Tune integrieren und bietet so wertvolle Einblicke in die Geräte, die an persönlichen Arbeitsplätzen bereitgestellt sind. Diese Integration ermöglicht es IT-Teams, Firmware-Updates auf ausgewählten Geräten durchzuführen, um eine optimale Leistung und eine nahtlose Zusammenarbeit sicherzustellen. Mit Sync haben Sie folgende Möglichkeiten:

- ✓ Mühelos die Einführung von Geräten für die persönliche Zusammenarbeit wie Webcams und Headsets nachverfolgen
- ✓ Firmware-Updates an persönliche Geräte verteilen, um eine reibungslose und störungsfreie Nutzung für Remote-Mitarbeiter zu gewährleisten
- ✓ Den Benutzern proaktiv helfen, die Firmware auf dem neuesten Stand zu halten, um potenzielle Probleme zu minimieren und eine optimale Funktionsweise der Geräte sicherzustellen



Erschließen Sie das Potenzial von Logitech Sync an Ihrem hybriden Arbeitsplatz. Es war noch nie so einfach, Geräte über Konferenzräume, persönliche Geräte und Desksharing-Schreibtischumgebungen nahtlos zu verwalten. Mit Sync profitieren IT-Teams von einer müheloser Bereitstellung, Echtzeit-Überwachung und erweiterten Verwaltungsfunktionen. Mit Sync können Sie Updates steuern und prüfen, Einstellungen optimieren und wertvolle Einblicke zur Optimierung der Nutzung von Konferenzräumen und Arbeitsplätzen gewinnen.

Erleben Sie die bahnbrechenden Möglichkeiten von Logitech Sync und revolutionieren Sie die Geräteverwaltung am modernen Arbeitsplatz.



Logitech Inc.
3930 North First St
San Jose, CA 95134 USA
Veröffentlicht im September 2023

Dieses Whitepaper wird nur zu Informationszwecken bereitgestellt. Logitech übernimmt keinerlei Gewährleistung – weder ausdrücklich noch stillschweigend oder gesetzlich – für die Informationen in diesem Whitepaper. Dieses Whitepaper wird „wie gesehen“ bereitgestellt und kann von Logitech gelegentlich überarbeitet werden.

© 2023 Logitech. Logitech, Logi und das Logitech Logo sind Marken oder eingetragene Marken von Logitech Europe S.A. und/oder deren Tochtergesellschaften in den USA und anderen Ländern. Alle anderen Marken sind Eigentum ihrer jeweiligen Rechteinhaber. Logitech übernimmt keine Verantwortung für eventuelle Fehler in dieser Veröffentlichung. Die hier vorliegenden Informationen können ohne vorherige Benachrichtigung geändert werden.