



Dominar los desafíos de TI: Maximizar Microsoft Teams con productos Logitech Rally

Cómo las soluciones de Logitech Rally mejoran la flexibilidad, la escalabilidad y la rentabilidad con Microsoft Teams

AUTOR: CRAIG DURR

Director de investigación. Colaboración en el lugar de trabajo |
The Futurum Group

EN ASOCIACIÓN CON

logitech®

OCTUBRE DE 2023



Imagen cortesía de Logitech

Redefinir el lugar de trabajo moderno con Microsoft Teams

El término "nueva forma de trabajar" va quedando obsoleto rápidamente. A medida que avanzamos en la era pospandémica, es evidente que estas modalidades de trabajo llegaron para quedarse. En una encuesta realizada por Pew Research⁽¹⁾, se reveló que más del 75 % de los trabajadores estadounidenses cuyos trabajos son compatibles con modelos remotos o híbridos ya han adoptado esta tendencia. The Futurum Group está observando patrones similares a escala mundial. En medio de estos cambios, muchos responsables de tomar decisiones de TI están haciendo un movimiento estratégico: están optando por Microsoft Teams como su plataforma de comunicaciones unificadas (UC). Si te encuentras entre ellos, The Futurum Group te aplaude en tu transición para centrarte en los principios (o desafíos) que son importantes en este cambio de paradigma.

Por ejemplo, uno de los mayores desafíos actuales es garantizar que los asistentes a las reuniones sientan que se les ve y se les escucha, y que pueden ver y escuchar, sin importar su ubicación. Las organizaciones aprendieron a llevar a cabo reuniones virtuales satisfactoriamente durante la pandemia, pero las reuniones híbridas son mucho más complejas.

Más allá de esto, los líderes de TI se enfrentan a nuevos desafíos: flujos de trabajo reinventados, estrategias de utilización de la oficina en evolución y políticas de fuerza laboral cambiantes. La conversación sobre la tecnología de colaboración en el lugar de trabajo se ha expandido, con departamentos, como RR. HH. e Instalaciones, que expresan sus requisitos. Al mismo tiempo, el papel de TI se ha vuelto más complejo.

Dado que muchos responsables de tomar decisiones de TI ya han adoptado Microsoft Teams como su solución de comunicación y colaboración, es evidente que, si bien representa el futuro del trabajo, también trae un nuevo conjunto de desafíos que debe abordar TI.

(1) <https://www.pewresearch.org/short-reads/2023/03/30/about-a-third-of-us-workers-who-can-work-from-home-do-so-all-the-time/>

El flujo de decisiones de hardware una vez comprometido con Microsoft Teams



Una vez que tu organización se haya comprometido con Microsoft Teams como tu plataforma principal de UC, eso no significa que tus decisiones de hardware sean un simple elemento de acción de seguimiento. Todo lo contrario: tomar decisiones de hardware para un ecosistema de Microsoft Teams puede ser desalentador. Existen muchos proveedores y productos diferentes para elegir, y puede ser difícil saber por dónde comenzar.

The Futurum Group comprende la importancia de tomar las decisiones de hardware adecuadas para tu organización y aconseja a nuestros clientes que piensen en el proceso como una serie de decisiones. Los mejores socios de hardware para Microsoft Teams deberían poder proporcionar respuestas a todas las preguntas en esta secuencia:

- Plataforma: ¿Los dispositivos cuentan con certificación para Microsoft Teams Rooms?
- Alineación con las prioridades corporativas: ¿Cumplen con tus necesidades fundamentales de seguridad y administración? ¿Los productos se alinean con tus iniciativas de sostenibilidad?
- Casos/espacios de uso amplios: ¿Puede el proveedor satisfacer tus casos de uso principales en salas de reunión pequeñas, medianas y grandes?
- Necesidades específicas de la sala: ¿Puede ayudarte con tus salas más exclusivas (salas de video inmersivas o espacios de ideas)?

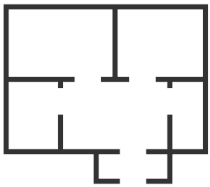


Desafíos críticos para la gestión del departamento de TI en el entorno actual

Incluso con el claro entendimiento de que tu implementación de UC se centrará en Microsoft Teams, los responsables de tomar decisiones dentro del departamento de TI aún se enfrentan a importantes desafíos para habilitar las videoconferencias que sirven a los casos de uso remoto e híbrido de la actualidad. Es posible que los sistemas y procesos de videoconferencia que se implementaron rápidamente durante los confinamientos por la pandemia no sean suficientes para sustentar el lugar de trabajo híbrido a largo plazo. Según nuestra conversación con profesionales de TI, estos son algunos de los principales desafíos a los que se enfrentan los departamentos de TI a medida que exigimos más de nuestras soluciones de colaboración:

Distribución de salas compleja

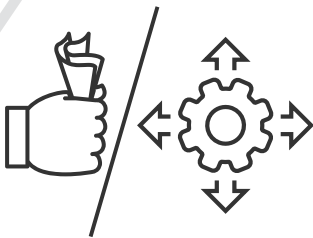
La oficina está creciendo más allá de las salas de conferencias tradicionales para convertirse en un entorno multifacético de espacios especializados y nuevos casos de uso de Microsoft Teams.



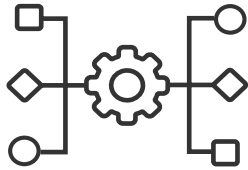
Los equipos de TI están lidiando con la creciente demanda de sistemas de video más simples y de alta calidad en una amplia variedad de tipos de salas, más allá de los espacios tradicionales pequeños, medianos y grandes. También deben gestionar la calidad de video y audio en diversos entornos, como la experiencia de Microsoft Teams Front Row, las salas para sesiones grupales, las salas de reunión flexibles y las áreas de colaboración. Esto, a su vez, ha llevado a una mayor complejidad en cada faceta de TI, desde la planificación y el aprovisionamiento hasta la implementación y el mantenimiento.

Asequibilidad frente a escalabilidad

Encontrar el equilibrio adecuado entre costo y ajuste es fundamental, sobre todo cuando se garantiza un rendimiento uniforme de Microsoft Teams en salas de diferentes tamaños. Estás tratando de asegurarte de que, ya sea en un espacio de reunión reducido o en una gran área de conferencias, todos tengan la misma experiencia de alta calidad cuando se conectan a una reunión. Pero aquí es donde se complica: ¿qué sucede si debes duplicar esa hazaña no solo para diez salas sino para 200 o 500 en múltiples sitios o ubicaciones geográficas?



No se trata solo de elegir una solución para sala que funcione bien en uno o dos entornos. Debes encontrar una cartera de productos que sea asequible y lo suficientemente versátil para implementarla en muchas salas e incluso campus diferentes. Cada una de esas implementaciones debe mantener la misma calidad y experiencia de usuario, independientemente de cuántos espacios habilites para video.



Diversos conjuntos de tecnología

Imagina que tu equipo de TI es como un aeropuerto bullicioso, donde diferentes terminales representan varias plataformas de UC, como Microsoft Teams, Zoom y Google Meet. Aunque te hayas estandarizado en Microsoft Teams, tus empleados son como viajeros que ocasionalmente necesitan viajar entre estas terminales para tomar su próximo "vuelo" o reunirse con personas y organizaciones fuera de tu plataforma de UC. Suena agitado, ¿no? The Futurum Group confirma esta complejidad, ya que revela que casi la mitad de todas las empresas tienen más de una plataforma de UC que admiten oficialmente. ⁽²⁾ Esta diversidad tecnológica exige a TI una agilidad similar a la de una navaja suiza. Deben asegurarse de que sus dispositivos de conferencia puedan navegar por este intrincado laberinto, ofreciendo una experiencia fluida para los usuarios finales, independientemente de la plataforma de UC.

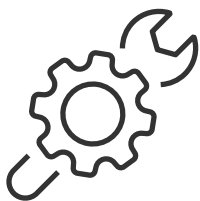


Gestión de partes interesadas

Los responsables de tomar decisiones en tecnología de la información (ITDM) necesitan herramientas de comunicación que no solo resuelvan los desafíos técnicos, sino que también contribuyan a objetivos organizativos más amplios, como RR. HH., bienes inmuebles corporativos, instalaciones e incluso compras. Por ejemplo, RR. HH. puede optimizar la contratación y así reducir tanto el tiempo como los costos. El teletrabajo disminuye la necesidad de espacio físico, lo que reduce los costos de alquiler, servicios públicos y equipos de oficina. El departamento de compras se enfrenta a sus propios desafíos y equilibra los costos con la gestión de proveedores.

Todo esto hace hincapié en la necesidad de una solución que satisfaga los diversos requisitos de las partes interesadas. Hay beneficios financieros, como lo demuestra el ahorro anual de Sun Microsystems de 68 millones de dólares en bienes inmuebles o el ahorro de más del 30 por ciento de Dow Chemical y Nortel en costos no inmobiliarios. ⁽³⁾

El cambio al trabajo híbrido y remoto ha ampliado inequívocamente el círculo de partes interesadas de TI y ha hecho que seleccionar una solución única para todos sea una tarea cada vez más compleja.



Mantenimiento y capacidad de administración

Para los equipos de TI, la configuración inicial de un sistema de videoconferencia es solo la primera fase. El departamento de TI también necesita buenas herramientas para cuidar de este "panorama digital". El Centro de administración de Teams es una eficaz herramienta de administración que ayuda a administrar la cuenta de Teams Room y el software de Teams Room, pero no proporciona información detallada ni control sobre el hardware. Todavía necesitas algo para ejecutar actualizaciones de firmware, solucionar problemas o recopilar información sobre la ocupación y la utilización de la sala, a la vez que minimizas la necesidad de intervención práctica en ubicaciones individuales.

Con el uso cada vez mayor de estos sistemas a diario, la investigación de The Futurum Group indica que uno o más participantes remotos forman parte de más del 80 % de las reuniones ⁽⁴⁾. Tus dispositivos de videoconferencia son cada vez más importantes para tu base de usuarios. Es probable que más reuniones signifique una mayor escala y complejidad de tu entorno de videoconferencias, y cree un imperativo mayor para administrar, mantener y optimizar el tiempo de actividad de forma centralizada y remota.

(2) La investigación de The Futurum Group demuestra que el 48 % de las empresas tienen más de una plataforma de UC gestionada por TI en uso.

(3) <https://globalworkplaceanalytics.com/resources/costs-benefits#toggle-id-5>

(4) Certificación de Microsoft Teams en el cuarto trimestre de 2023

Exploración de la familia de productos Rally



imagen cortesía de Logitech

La cartera de Logitech Rally ofrece una gama de soluciones de videoconferencia versátiles diseñadas para diversos tamaños de sala y casos de uso. Y todos cuentan con certificación para Microsoft Teams Rooms. Desde el compacto Rally Bar Huddle, ideal para espacios de reunión más pequeños, hasta el más versátil sistema Rally Plus, capaz de acomodar salas de conferencias más grandes o espacios de reunión modulares, la gama de productos ofrece amplias funciones de integración con Microsoft Teams Rooms.

Como director principal de investigación en The Futurum Group, he tenido la oportunidad de revisar productos de videoconferencia de los principales proveedores del mercado. Me ha impresionado cómo la cartera única de Logitech cubría cuatro arquetipos de salas de reunión populares.

			
Salas de conferencias	Espacio de reunión pequeño	Espacio de ideas	Espacio inmersivo
Las soluciones para salas de conferencias tradicionales incluyen una cámara frontal, un controlador táctil y complementos que amplían la cobertura de audio y video dentro de la sala.	Ideal para implementar videoconferencias en espacios más pequeños para colaboraciones rápidas y reuniones <i>ad hoc</i> con soluciones fáciles de configurar e implementar a escala.	Lluvia de ideas y pensamiento creativo en equipos distribuidos con soluciones intuitivas e interactivas creadas para espacios abiertos y dinámicos.	En las salas diseñadas para videoconferencias, el diseño del mobiliario y la ubicación de las cámaras permiten ver y capturar mejor a los participantes en la sala.

Cada producto de la serie proporciona un conjunto optimizado de funciones, como diversos niveles de zoom, captación de audio, compatibilidad con cámara de expansión y micrófono, y experiencias inteligentes, como la vista de participante activo y la vista de cuadrícula, para respaldar estas salas a medida que cambian el espacio físico y las orientaciones de las personas. Aun así, todos mantienen funciones de cartera uniformes que ayudan a Logitech a destacar entre la competencia, como opciones de implementación completas, como configuración basada en PC, basada en dispositivos o modo BYOD, así como las funciones de montaje y administración de cables bien diseñadas de Logitech, que permiten ubicaciones flexibles que se adaptan al entorno de la sala y cables que permanecen enchufados y conectados.

De ese modo, la cartera demuestra un enfoque integral para satisfacer las diversas demandas de los entornos de trabajo híbridos modernos. Pero su verdadera destreza reside en hacer frente a los intrincados desafíos que se abordan a lo largo de este libro electrónico.

Cámara de expansión Logitech Sight para vista frontal y central



Tres razones por las que la familia de productos Logitech Rally es la solución ideal

Profundicemos en tres razones convincentes que hacen que la cartera de Logitech Rally no solo sea una opción viable, sino también excepcional para navegar por las complejidades de los entornos de trabajo híbrido actuales dentro de una implementación de Microsoft Teams.

1 Flexibilidad sin comparación. Superar las complejidades de los entornos de trabajo actuales requiere flexibilidad. Logitech ofrece flexibilidad de TI desde el principio.



Una cartera para admitir todos los tipos de implementación. Ya sea que prefieras que tus puntos finales sean soluciones basadas en Windows o en Android, la familia Logitech Rally admite tanto el modo USB como el autónomo, lo que permite que los administradores de TI se adapten a diferentes plataformas tecnológicas y casos de uso de usuarios finales. Cualquiera de los dos tipos de implementación permite incorporar experiencias nativas de Teams Room, lo que posibilita que los usuarios finales accedan a funciones de Microsoft Teams, como incorporación con un solo toque, incorporación directa de invitados, cámaras de contenido para compartir pizarras físicas en la reunión digital y funciones de proximidad, como transferir sin problemas una reunión de Teams desde tu dispositivo personal hacia la sala.



Adaptable a tus espacios por diseño. La familia de productos Logitech Rally es una de las pocas del mercado que puede cubrir prácticamente todas tus salas, desde los espacios de reunión reducidos que requieren soluciones rentables hasta las salas de juntas más complejas que requieren compatibilidad adicional con cámaras de Logitech Sight y opciones de audio modulares del sistema Rally hasta salas inmersivas con video como las salas de Microsoft Signature Teams. Logitech también ofrece soportes, carros o integraciones con otros [socios de AV complementarios](#).



Sinergias con un único proveedor. Logitech proporciona una experiencia integral y coherente, desde soluciones de escritorio hasta salas de conferencias grandes. No es frecuente que puedas obtener esto de un solo proveedor.

2 Recursos excepcionales para TI. El sello distintivo de una cartera centrada en TI es la manera en que elimina la fricción a lo largo de todo el ciclo de vida del producto, desde la configuración hasta la interoperabilidad y la gestión continua de la sala. Este compromiso con TI es la forma en que Logitech ofrece fiabilidad y funcionalidad.



Servicios Logitech Sync y Logitech Select. Después de la compra, estas herramientas proporcionan confianza al simplificar las tareas de administración, lo que garantiza un mantenimiento sin esfuerzo y un rendimiento constante. Mientras que el Centro de administración de Teams puede administrar la cuenta de Microsoft Teams Room y el software relacionado, Sync complementa el Centro de administración de Teams para ofrecerte una administración integral de dispositivos, análisis avanzados y asistencia de mantenimiento. Además, Sync puede administrar la cartera de productos de Rally y los dispositivos de colaboración personal de Logitech dentro de la misma herramienta de administración.

Asegura confiabilidad adicional junto con la funcionalidad al agregar el servicio Select opcional, que proporciona acceso directo a asistencia de expertos, sustituciones avanzadas y garantías ampliadas.



Diseño integrado para ofrecer estética y funcionalidad. Logitech cree que el diseño es importante y se debe mostrar en todos los espacios de reunión físicos. Los detalles pequeños pero importantes, como las múltiples opciones de montaje y la distribución de los cables, hacen que las implementaciones sean rápidas y optimizadas. Del mismo modo, la interfaz de usuario (IU) de Logitech tiene un diseño intuitivo que reduce las complejas necesidades de asistencia. El diseño holístico y experto posibilita experiencias de reunión uniformes y de alta calidad, independientemente del dispositivo o la ubicación del usuario.



Certificaciones con plataformas de UC que son importantes para ti. Si bien la certificación de Microsoft Teams es sin duda una prioridad para muchos ejecutivos de TI, hay un valor inherente en los productos también certificados por otras plataformas de UC líderes. Esta amplia gama de certificaciones garantiza versatilidad, adaptabilidad y preparación para el futuro. Logitech, consciente de ello, se asegura de que la cartera de Rally no solo esté optimizada para Microsoft Teams, sino que también tenga certificaciones con otras plataformas importantes, como Zoom y Google Meet. Esta certificación multiplataforma simplifica la gestión del sistema, reduce los problemas de interoperabilidad y proporciona flexibilidad para las cambiantes necesidades de colaboración y las interacciones entre plataformas.

El valor de Logitech no acaba en la familia Rally

Parte del atractivo de elegir Logitech es que el valor va más allá de la familia de productos Rally. Se debe tener en cuenta lo siguiente:

IA de audio y video que se integra con Microsoft Teams:

La tecnología de IA Logitech RightSense, una piedra angular de la familia Rally, se ha diseñado meticulosamente para funcionar junto con las funciones avanzadas disponibles en Microsoft Teams Rooms. RightSense no solo garantiza un audio nítido a través de RightSound y una iluminación óptima a través de RightLight, sino que también mejora la calidad del video, ya que se integra perfectamente con las funciones de Microsoft IntelliFrame, lo que garantiza que los participantes en las reuniones de Microsoft Teams estén encuadrados de manera óptima independientemente de su posición en la sala.

Diseño perfecto centrado en el usuario

Logitech no solo crea tecnología, crea experiencias. La continuidad del diseño de la familia Rally mejora la participación de los usuarios y garantiza que tu equipo se centre más en la reunión y menos en la tecnología.

Complementos versátiles con Sight, Tap Scheduler y Scribe

Completa tu ecosistema de conferencias con la incorporación de otros dispositivos en la sala, como [Sight](#) para ampliar la cobertura de la cámara frontal de la sala, [Scribe](#) para crear pizarras analógicas más inclusivas para los participantes remotos y [Tap Scheduler](#) para facilitar la visualización de los detalles de la reunión y reservar una sala de reunión *ad hoc* o futuras. No se trata de simples complementos; son parte integral de la narrativa de la solución de sala, lo que amplía tus opciones en cuanto a flexibilidad y funcionalidad.

3

El mejor costo total de propiedad (TCO) de su categoría. Diseñada para Microsoft Teams, la cartera de Logitech Rally es una estrategia integral y económica para superar los desafíos de los entornos de trabajo híbridos.



Diseño escalable. La familia Rally se ha diseñado meticulosamente para la escalabilidad y ofrece una vía económica para ampliar tus capacidades de videoconferencia en múltiples salas o incluso en edificios enteros sin gastar muchísimo dinero.



Ahorra tiempo de mantenimiento. Con herramientas de software y portales como Sync, puedes optimizar el aprovisionamiento, controlar las actualizaciones y supervisar dispositivos, todo desde un lugar centralizado. Agrega funciones premium para obtener información adicional y alertas proactivas para optimizar el tiempo de actividad.



Compromiso con el ROI del cliente. Con un firme compromiso de seguir asociándose con las innovaciones de Microsoft en colaboración y de mantenerse al día con las necesidades de los clientes, Logitech va más allá para garantizar que obtengas el máximo retorno de tu inversión. Esto se demuestra a través de agregaciones de valor en cada etapa del ciclo de vida de la solución de video. Por ejemplo, Logitech utiliza CollabOS, su sistema operativo de dispositivo, como vehículo para agregar nuevas funciones de dispositivo para mejoras en la sala, una lista cada vez mayor de nuevas capacidades de terceros e integraciones más profundas con el resto del ecosistema de Logitech. Tu éxito es la prioridad de Logitech.

La conclusión de The Futurum Group sobre las soluciones Rally para salas de reunión adaptadas a Microsoft Teams



Imagen cortesía de Logitech

Al analizar la gama de Logitech Rally, queda claro que estos productos están meticulosamente diseñados para hacer frente a los complejos desafíos a los que se enfrentan los líderes de TI, sobre todo en un entorno de trabajo híbrido centrado en Microsoft Teams. Se te plantean muchas cosas mientras trabajas para alinear las tecnologías de comunicación y colaboración de tu organización: nuevos parámetros de configuración de salas, nuevas partes interesadas, alineación con más de una plataforma de UC y la lucha entre la asequibilidad y la escalabilidad. Estos productos y soluciones están a la altura de todos estos desafíos.

Hay mucho que me gusta de esto: La familia Rally destaca por su perfecta integración con Microsoft Teams en salas de distintos tamaños y casos de uso. Logitech valora su integración con Microsoft y amplía ofertas y servicios que acentúan este compromiso. Los puntos de prueba pueden continuar.

En el dinámico entorno de TI actual, la familia Logitech Rally surge como una solución adaptada para Microsoft Teams, que aborda los desafíos urgentes a los que se enfrentan los administradores de TI actualmente.



Acerca de Logitech

Logitech ayuda a todos a perseguir sus pasiones y se compromete a hacerlo de una manera beneficiosa para las personas y el planeta. La empresa diseña soluciones de *hardware* y *software* que ayudan a las empresas a prosperar y unen a las personas cuando trabajan, crean, juegan y hacen *streaming*. Fundada en 1981, con sede principal en Lausana (Suiza), Logitech International es una empresa pública suiza que opera bajo el símbolo LOGN en la Bolsa suiza SIX y en Nasdaq Global Select Market bajo el símbolo LOGI. Encuentra Logitech y más de sus productos y soluciones empresariales en www.logitech.com/business, el [blog de Logitech for Business](#) o [@LogitechBiz](#).



Acerca de The Futurum Group

The Futurum Group es una empresa global de investigación y asesoramiento tecnológico para alta tecnología. Nos centramos en servicios de investigación, inteligencia de mercado, análisis, asesoramiento, evaluación de laboratorio, *marketing* y generación de clientes potenciales. La gama de servicios de The Futurum Group se centra en el análisis de tecnologías emergentes y disruptivas del mercado, en la identificación y validación de tendencias, en la entrega de datos e información, y en el desarrollo e implementación de campañas de ventas y *marketing* que permiten que los clientes encuentren y aprovechen su ventaja competitiva.

Más de 200 de las principales empresas tecnológicas del mundo están ampliando sus relaciones con The Futurum Group, incluidas 14 de las 20 principales empresas tecnológicas mundiales. The Futurum Group ha establecido una confianza duradera con sus clientes, como lo demuestra la tasa de renovación anual del 99 % de quienes optan por un acuerdo de retención.

Para obtener más información sobre The Futurum Group o comunicarte con nuestros analistas, [ponte en contacto con nuestro equipo](#) para empezar.



Acerca del investigador

Craig Durr es director de investigación de The Futurum Group y dirige la práctica de colaboración en el lugar de trabajo, centrándose en los servicios, tecnologías y dispositivos que posibilitan conexiones fluidas entre empresas, empleados y clientes.

Su experiencia abarca análisis de mercado exhaustivos, proyecciones de dimensionamiento, evaluaciones de productos, tendencias emergentes y expectativas de usuarios finales y compradores. Además de seguir la tecnología, Craig también estudia los elementos humanos del trabajo, organizando sus descubrimientos en la fuerza laboral, el lugar y los flujos de trabajo, y trazando cómo estas variables influyen en las tecnologías y las estrategias comerciales.

Puedes comunicarte con él enviando un correo electrónico a cdurr@futurumgroup.com, en Twitter [@craigdurr](#) en LinkedIn en <https://www.linkedin.com/in/craigdurr/>.