



---

HOJA DE DATOS

# LOGITECH ROOMMATE

Convierta cualquier espacio en una sala de videoconferencias basada en *appliances* con RoomMate, un *appliance* diseñado específicamente para la videocolaboración. RoomMate funciona con CollabOS, el sistema operativo unificador de los *appliances* de barra de vídeo de Logitech, que permite una implementación sencilla y coherente en todas las salas de reunión.

## **APPLIANCE COLLABOS PARA CÁMARAS PARA CONFERENCIAS Y PERIFÉRICOS DE SOLUCIONES PARA SALAS DE REUNIÓN COMPATIBLES**

Al conectar RoomMate con MeetUp o un sistema Rally, el equipo de TI puede implementar Microsoft Teams Rooms en Android, Zoom Rooms Appliances u otras soluciones de videoconferencia en cualquier espacio de reunión. Para salas con sistemas de audio personalizados, RoomMate es compatible con partners seleccionados como Biamp, QSC y Shure.

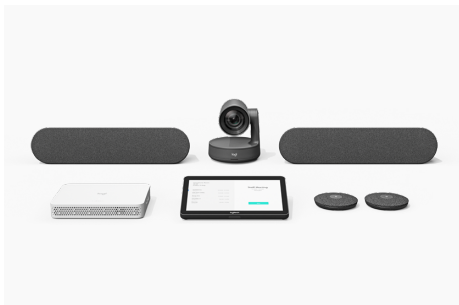
RoomMate está diseñado para la implementación y la administración a escala. En un formato de perfil bajo, RoomMate ofrece todas las capacidades necesarias para videoconferencias en HD con una o dos pantallas y se puede montar de forma segura y fuera de la vista. Supervise y administre fácilmente RoomMate junto con otros dispositivos a través de Logitech Sync, el centro de administración de Teams o Zoom Device Management.



Logitech RoomMate con sistema Rally Plus

## DISEÑADO PARA LA VIDEOCOLABORACIÓN

RoomMate ejecuta CollabOS, que le permite implementar fácilmente Microsoft Teams Rooms en Android, Zoom Rooms Appliances y otros servicios de videoconferencia líderes.



### VERSATILIDAD MODULAR

Convierta cualquier espacio en una sala de videoconferencias basada en *appliances*. Conecte el sistema modular Rally o MeetUp a RoomMate y añada un controlador táctil Logitech Tap, una cámara de pizarra Scribe\* y otros dispositivos de colaboración a sus salas de reunión.



### CONEXIONES POTENTES

Con su diseño elegante y compacto, RoomMate ofrece toda la potencia que necesita para realizar videoconferencias en HD en salas con una o dos pantallas.



### FLEXIBLE, ORGANIZADO Y SEGURO

Monte RoomMate de forma segura y fuera de la vista. El soporte para ordenador opcional permite realizar una instalación discreta y retener los cables detrás de la pantalla, dentro de un armario o debajo de la mesa.

\* La compatibilidad de Scribe puede variar; consulte <https://prosupport.logi.com/hc/es/articles/1500008982741> para obtener la información más reciente.

## PARTNERS DE AUDIO VERIFICADOS

Use el sistema de audio que prefiera. Cuando empareje RoomMate con MeetUp o un sistema Rally, el audio de la cámara para conferencias será el predeterminado. O también podrá elegir un sistema de audio verificado de *partners* seleccionados cuando use RoomMate junto con la cámara Rally.

**biamp.**

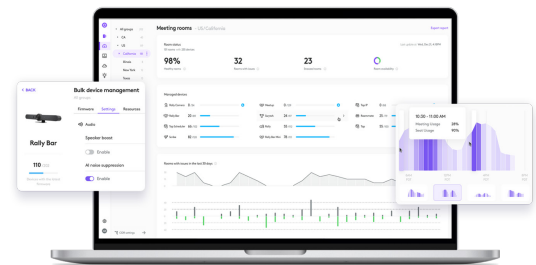
**QSC**

**SHURE**



## FACILIDAD DE ADMINISTRACIÓN

Administre fácilmente sus dispositivos de videoconferencia Logitech con Logitech Sync. Supervise el estado de la sala, implemente actualizaciones y modifique la configuración desde una única plataforma basada en la nube. Además, con Sync Insights, puede conocer el uso de los espacios de reunión en un período de tiempo.



## DISEÑO PARA LA VIDEOCOLABORACIÓN

Implemente soluciones de colaboración con vídeo a escala con CollabOS, el sistema operativo seguro con el que funcionan los *appliances* Logitech y dispositivos seleccionados.



GENERAL		INTERFACES
<p>Modo appliance: compatible con Microsoft Teams Rooms en Android, Zoom Rooms, RingCentral Rooms. Para obtener la información más reciente sobre certificaciones y compatibilidad, consulte <a href="http://www.logitech.com/support/vc-certifications">www.logitech.com/support/vc-certifications</a>.</p> <p><i>Hardware</i> certificado: compatible con Logitech MeetUp, cámara Rally, sistema Rally, sistema Rally Plus, Tap, Tap IP</p> <p><i>Hardware</i> verificado: compatible con TesiraFORTÉ X 400 de Biamp, Q-SYS Core 8 Flex de QSC, IntelliMix P300 de Shure. Para obtener la información más reciente sobre productos compatibles, póngase en contacto con su <i>partner</i> preferido.</p> <p>Compatibilidad con protocolo de red: IPv4, IPv6</p> <p>Compatibilidad de proxy: Proxy basado en IP, Proxy basado en FQDN, Proxy usando archivo PAC</p>		<p>Salida HDMI: 2</p> <p>Entrada HDMI: 1</p> <p>USB: 3 de tipo A</p> <p>Red: 10/100/1G Ethernet</p> <p>WiFi: 802.11a/b/g/n/ac</p>
CONTENIDO DE LA CAJA		DIMENSIONES
Logitech RoomMate	Soporte	Altura: 34,5 mm
Fuente de alimentación	Mando a distancia	Anchura: 161 mm
Cable de CA	Documentación del usuario	Profundidad: 211 mm
ALIMENTACIÓN Y CABLES		SEGURIDAD
<p>Fuente de alimentación: detección automática</p> <p>Voltaje/potencia de funcionamiento: 100-240 V, 19 V, 4,74 A</p> <p>Dimensiones de fuente de alimentación: 127 mm x 51 mm x 30 mm</p> <p>Cable de CC: 1,5 m</p> <p>Cable de CA: 1 m</p>		<p>Cifrado de disco completo: AES-128</p> <p>Cifrado de datos: claves simétricas, infraestructura de clave pública (PKI)</p> <p>Identidad de dispositivos: protección mediante atestación de estado de dispositivos</p> <p>Acceso a dispositivos: autenticación mediante API</p> <p>Protección mediante clave: Arm TrustZone, RPMP</p> <p>Seguridad del dispositivo: conector de seguridad Kensington</p>
SOFTWARE		CONDICIONES DEL ENTORNO
<p>Sistema operativo: Logitech CollabOS 1.4 o posteriores</p> <p>Gestión de dispositivos: Logitech Sync y plataformas de administración de dispositivos compatibles</p>		<p>Temperatura de funcionamiento: 0° a 40° C</p> <p>Temperatura de almacenamiento: -40° a 70° C</p> <p>Humedad: 10 % al 95 %</p>
GARANTÍA		NÚMEROS DE REFERENCIA
<p>Estándar: incluye dos años de garantía limitada de <i>hardware</i></p> <p>Ampliada: garantías adicionales de un año y tres años disponibles en el momento de la compra del <i>hardware</i>. Póngase en contacto con su distribuidor para confirmar la disponibilidad.</p>		<p><b>Logitech RoomMate:</b> 950-000083</p> <p><b>Garantía ampliada:</b> 994-000139 (1 año), 994-000170 (3 años)</p>



[www.logitech.com/RoomMate](http://www.logitech.com/RoomMate)

Póngase en contacto con su distribuidor o con nosotros en [www.logitech.com/vcsales](http://www.logitech.com/vcsales)

**Logitech Americas**  
7700 Gateway Blvd.  
Newark, CA 94560, Estados Unidos

**Logitech Europe S.A.**  
EPFL - Quartier de l'Innovation  
Daniel Borel Innovation Center  
CH - 1015 Lausana (Suiza)

**Logitech Asia Pacific Ltd.**  
Tel.: 852-2821-5900  
Fax: 852-2520-2230

© 2021 Logitech. Logitech, el logotipo de Logitech y las demás marcas de Logitech pertenecen a Logitech y pueden estar registradas. Las demás marcas comerciales pertenecen a sus respectivos propietarios. Logitech no asume ninguna responsabilidad por la presencia de posibles errores en esta publicación. La información de producto, precios y características aquí contenida está sujeta a posibles cambios sin previo aviso.

Publicado en noviembre de 2021