

Présentation de Logitech Scribe

Avril 2021

Présentation sponsorisée par :

logitech



Wainhouse estime que

31
MILLIONS
de tableaux blancs
sont utilisés dans
48,6 MILLIONS
de salles de conférence
dans le monde



1,5
MILLIONS
dans les
grandes salles



6,3
MILLIONS
dans les salles de
taille moyenne



23,1
MILLIONS
dans les petites
salles¹

Présentation de Logitech Scribe

En mai 2021, Logitech a présenté Logitech Scribe, une caméra pour tableau blanc spécialement conçue pour fonctionner parfaitement avec plusieurs services de visioconférence populaires. Scribe vise à résoudre l'un des problèmes les plus répandus dans le domaine de la collaboration vidéo : rendre le contenu des tableaux blancs traditionnels visible et accessible aux participants qui ne se trouvent pas dans la salle de conférence.

Mais cet objectif apparemment simple est plus complexe qu'il n'y paraît. Comment peut-on transformer un contenu analogique, comme des commentaires griffonnés à la main, en artefacts numériques lisibles pouvant être partagés en tant que contenu avec les autres participants de la visioconférence ? En tant que responsable informatique, comment faire en sorte que les utilisateurs finaux puissent l'utiliser facilement lorsqu'ils sont dans la salle, sans interrompre leur session de travail ? Enfin, comment faire en sorte que cette solution s'intègre parfaitement à vos autres outils de gestion des périphériques, de manière à pouvoir la déployer, la fournir et la gérer comme n'importe quel autre élément de votre stratégie de solution vidéo ?

¹Source : Wainhouse Research, « Conference Room Total Addressable Market & the Impact of COVID-19 on Video Conferencing » (Le marché des salles de conférence à exploiter et l'impact de la COVID-19 sur la visioconférence), mars 2020



Présentation de la solution :

La caméra Scribe a été conçue dès le départ pour résoudre les problèmes liés au clivage « analogique-numérique » dans les salles de conférence. Il ne s'agit pas d'une caméra existante de Logitech reconditionnée avec une fixation. La caméra 1080p, dotée d'un objectif personnalisé à faible distorsion avec champ de vision de 148°, est intégrée à un bras de montage à courte portée installé au-dessus du tableau blanc. Le champ de vision permet à la caméra de fonctionner avec des tableaux blancs, des murs effaçables à sec et des tableaux en verre blanc robuste de 15 x 10 cm (largeur x hauteur).

La caméra Scribe est dotée d'un bouton de partage sans fil permettant d'initier le partage d'informations écrites sur des tableaux blancs lors de réunions vidéo. Le bouton est compatible Bluetooth et peut être facilement installé sur le mur à côté du tableau blanc. Les utilisateurs finaux peuvent également lancer le partage de contenu lors d'un appel vidéo à partir d'un contrôleur pour salle de réunion tel que Logitech Tap.

Outre un matériel bien conçu, la valeur essentielle de Scribe réside dans l'intelligence artificielle de la caméra intégrée qui convertit les images du tableau blanc en contenu numérisé lors d'un appel. Tout d'abord, Scribe corrige la distorsion angulaire et convertit l'image capturée en une vue centrée et droite. Tout cela est automatiquement configuré pendant le processus d'étalonnage automatique, mais en tant qu'administrateur informatique, vous pouvez également ajuster l'étalonnage

via l'application Sync, un outil de gestion des périphériques installé localement par Logitech. Ensuite, l'algorithme de l'intelligence artificielle reconnaît les annotations sur le tableau blanc et les convertit en images claires, en supprimant les irrégularités telles que les reflets et les éblouissements. L'intelligence artificielle fait ressortir les couleurs et accentue les lignes des annotations pour une meilleure clarté. Scribe effectue ces opérations progressivement, avec un délai minimal, au fur et à mesure que le contenu est ajouté au tableau. Enfin, la technologie de l'intelligence artificielle fait disparaître les personnes et leurs mains devant le tableau blanc, de manière à ce que les personnes éloignées ne voient que les inscriptions souhaitées sur le tableau. Scribe dispose d'un paramètre qui permet au présentateur d'être totalement transparent, ou semi-transparent, la personne apparaissant alors comme une image « fantôme », ce qui permet aux participants de voir ce que le présentateur pointe du doigt ou ce qu'il est sur le point d'écrire, mais avec le contenu écrit toujours au-dessus de l'image fantôme.

Grâce à toute cette expertise en matière d'intelligence artificielle, tous les participants à l'appel vidéo voient clairement les annotations sur le tableau blanc, comme s'ils étaient dans la salle.

Compatible avec les autres solutions de Logitech :

Logitech propose un portefeuille complet de solutions de visioconférence fiables et simples d'utilisation. Ces solutions de visioconférence couvrent l'ensemble des salles de petite, moyenne et grande taille et prennent en charge les éléments suivants

les principaux fournisseurs de solutions, notamment Microsoft Teams, Zoom, Google Meet et les cas d'utilisation de type BYOD (bring-your-own-device – utiliser son propre dispositif).

En tant que périphérique pour salle de conférence, Scribe confère une valeur ajoutée aux solutions pour salles de réunion proposées par Logitech (MeetUp, Rally, Rally Bar, etc.), qui sont compatibles avec les salles de conférence Microsoft Teams ou Zoom. Ces deux services de visioconférence ont intégré dans leur interface utilisateur et leurs flux de travail l'utilisation de caméras pour tableaux blancs.

Avec Scribe, Logitech suit sa stratégie éprouvée d'intégration dans les paramètres définis du service de conférence. Scribe ne nécessite pas l'installation d'un logiciel spécial ou l'utilisation d'un service cloud provisoire pour se connecter à Zoom ou à Microsoft Teams. Cette solution est avantageuse, car elle permet à Logitech de se concentrer sur l'amélioration continue de l'algorithme de l'intelligence artificielle, qui est l'élément le plus important pour résoudre ce cas d'utilisation.

Pourquoi une simple solution de caméra pour tableau blanc est-elle importante aujourd'hui ?

Une solution simple est importante, car un travail hybride est synonyme de nouveaux défis à prendre en compte.

Le défi pour l'entreprise :

Alors que les entreprises tentent de comprendre ce que le « travail hybride » signifie exactement pour elles, elles peuvent s'attendre à un changement des horaires et peut-être même des lieux où leurs employés travaillent. De nombreux employeurs s'attendent à voir disparaître les journées de travail de 9 à 17 heures où l'ensemble du personnel se trouvait simultanément au même endroit. Il devient donc primordial

d'optimiser l'expérience de collaboration hybride, peu importe où se trouvent les employés, avec une technologie complémentaire et simple à utiliser. Cela permettra de favoriser l'adoption et la satisfaction des utilisateurs à l'égard des outils de collaboration existants.

Le défi pour les utilisateurs finaux :

Lorsqu'ils travaillent en présence de collègues, de nombreux employés utilisent naturellement un tableau blanc et des marqueurs pour échanger leurs idées. Désormais, ils devront partager leurs sessions de création et d'inspiration sur tableau blanc avec ceux qui ne sont pas dans la salle, sans interrompre le déroulement de la réunion. Pour y parvenir, les personnes présentes dans la salle ont besoin d'une solution de contenu qui ne nécessite pas de phase d'apprentissage.

LE DÉFI DU TRAVAIL HYBRIDE

n'est pas nouveau, mais suite au télétravail mis en place en raison de la pandémie,

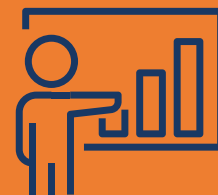
81 %

des personnes interrogées prévoient de poursuivre le travail hybride, contre 29 % avant la COVID²



²Source : Corenet, Cushman & Wakefield, 2021 Total Workplace Survey, n=339 (Enquête globale sur le lieu de travail)

49 % DES UTILISATEURS FINAUX DÉCLARENT QUE des améliorations de l'affichage du contenu augmenteraient leur participation aux réunions en ligne, 18 % d'entre eux citant spécifiquement « une meilleure visualisation des tableaux blancs ou d'autres contenus non numériques »³



Et n'oublions pas les personnes qui participent à distance à cet appel vidéo. Les participants à distance ont besoin de solutions qui pallient les mauvais angles de caméra dans la salle de conférence. Il ne suffit pas de pointer la caméra principale vers le tableau blanc. Les personnes qui ne sont pas dans la pièce doivent voir à la fois les individus et le contenu de manière à faire partie de la conversation et à voir les annotations apportées.

En résumé, les responsables informatiques doivent trouver des moyens de favoriser la productivité et la créativité lorsque tout le monde n'est pas dans la salle de conférence. Le partage des idées doit être naturel pour les personnes présentes dans la salle et inclusif pour celles qui ne sont pas dans la salle. Pour ce faire, la visioconférence et le partage du contenu du tableau blanc doivent fonctionner parfaitement ensemble.

Logitech Scribe possède les caractéristiques nécessaires pour relever ces défis :

C'est là que Scribe propose une solution innovante à cette situation de plus en plus familière. En comblant ce fossé entre l'analogique et le numérique, Scribe permet de démocratiser l'accès à distance aux réunions en cours, et permet à tous les participants de profiter d'un contenu clair, même s'ils ne sont pas tous dans la pièce.

³Source : Wainhouse Research, informations tirées de l'enquête : Meeting Room and WFH Technology Trends and Drivers – End Users Q4 2020, n= 348 (Tendances et facteurs technologiques pour les salles de réunion et le télétravail – Utilisateurs finaux, T4 2020)



- **Simplicité d'utilisation** : il suffit d'appuyer sur le bouton de partage sans fil situé à côté du tableau blanc pour que le contenu soit automatiquement lancé pendant la réunion. (Comme mentionné précédemment, vous pouvez également utiliser le bouton situé sur le contrôleur pour salle de réunion.) Pour l'utilisateur final, cette solution ne perturbe pas la session de travail. Il suffit d'appuyer sur le bouton et c'est parti.
- **Des performances reposant sur l'IA** : en corrigeant les angles, en améliorant la couleur du tableau blanc et des annotations, et en supprimant la personne qui crée le contenu, la caméra Scribe tire parti de sa technologie d'intelligence artificielle pour mettre le contenu au premier plan, et non le tableau blanc ou le rédacteur.
- **Une solution non intrusive au design moderne** : cela peut sembler trivial au premier abord, mais ne sous-estimez pas la valeur d'une solution bien pensée pour que la technologie s'efface et que la collaboration devienne centrale. Le bras de montage de Scribe est d'un blanc moderne avec des bords effilés, ce qui complète facilement l'esthétique des salles de conférence contemporaines. Il est également doté d'un système de rangement des câbles net et adapté aux entreprises, avec plusieurs options d'acheminement des câbles, dont une qui dissimule complètement le câble CAT 5/6/7 utilisé pour cette solution. En association avec le bouton de partage sans fil connecté par Bluetooth, vous disposerez d'une solution peu encombrante qu'une équipe d'installation pourra facilement réutiliser pour tous vos déploiements en entreprise.
- **Une gestion simplifiée grâce à Logitech Sync** : pour les administrateurs qui doivent gérer ces dispositifs, la caméra Scribe peut être gérée avec Sync, le même portail de gestion en ligne qu'ils utilisent pour leurs autres solutions de visioconférence Logitech. À partir de ce portail unique, vous pouvez modifier les configurations de Scribe, mettre à jour les logiciels, confirmer que les systèmes sont opérationnels, etc.

- **Un seul fournisseur** : la possibilité de s'approvisionner en solutions de visioconférence auprès d'un seul fournisseur présente d'énormes avantages pour vos salles de conférence. Ces solutions ont été testées ensemble, avec l'assurance que rien ne sera détérioré lors de la rénovation ou de l'amélioration d'une partie de la salle. Votre acheteur informatique trouvera probablement lui aussi des avantages à une stratégie impliquant un seul fournisseur.

Conclusion de Wainhouse sur notre présentation de Logitech Scribe :

Il existe de nombreuses raisons d'apprécier Scribe. Scribe se concentre sur la résolution d'un problème réel, à savoir permettre aux participants qui ne sont pas dans la salle de réunion de voir le contenu du tableau blanc créé par ceux présents dans la salle. Le lancement de ce nouveau produit tombe à point nommé, car les responsables informatiques doivent se préparer MAINTENANT au retour au bureau et au travail hybride qui en découle.

Si le produit répond à sa proposition de valeur, à savoir une simplicité d'utilisation, une meilleure lisibilité grâce à l'intelligence artificielle et une simplicité de gestion, la caméra Scribe de Logitech devrait répondre aux besoins du marché, tant pour les responsables informatiques que pour les utilisateurs finaux.





À PROPOS DE WAINHOUSE RESEARCH

Wainhouse Research fournit des recherches et analyses approfondies qui vous aident à obtenir une perspective claire du marché, des technologies et des services de communication et de collaboration sur le lieu de travail. Les analystes de Wainhouse sont des experts du secteur dans la collaboration vocale, vidéo et d'équipe en entreprise et des applications, services et dispositifs de streaming. Notre expertise est étayée par l'un des ensembles de données et des modèles les plus complets au monde. Notre expertise du domaine et nos données de marché s'associent pour fournir des prévisions approfondies, des connaissances de l'entreprise et des évaluations objectives des produits représentant l'état actuel de l'industrie et son évolution anticipée. Les services incluent la connaissance des marchés syndiqués, les recherches personnalisées et l'aide à la vente. Vous trouverez du contenu et des détails supplémentaires aux adresses <https://insight.wainhouse.com/> et www.wainhouse.com/intro

À PROPOS DES CHERCHEURS

Craig Durr est Senior Analyst chez Wainhouse Research, et se concentre sur les technologies et solutions de collaboration dans les salles de réunion. Il fournit des recherches sur la taille et les prévisions du marché, les évaluations de produit et de service, les tendances du marché, et les attentes des utilisateurs finaux et des acheteurs. Craig apporte dix-neuf années d'expérience dans divers rôles de direction associés au développement de produits, à la planification stratégique, la gestion des profits et pertes, la définition de propositions de valeur et au développement professionnel d'offres de sécurité de SaaS et de communications unifiées. L'expérience de Craig inclut des postes chez Poly, Dell, Microsoft et IBM. Vous pouvez contacter Craig à l'adresse cdurr@wainhouse.com

À PROPOS DE LOGITECH

Logitech développe des produits utilisables dans la vie de tous les jours, permettant aux individus de vivre les expériences numériques qu'ils attendent. Logitech a commencé à connecter les individus avec des ordinateurs il y a plus de 35 ans. Désormais, cette société multimarque développe des produits qui rapprochent le monde grâce à la musique, aux jeux, à la vidéo et à l'informatique.

Le groupe de collaboration vidéo Logitech favorise une évolution durable vers le travail à distance en aidant les membres des différentes entreprises à se connecter en face à face, où qu'ils soient, sans compromettre la qualité, la productivité ou la créativité qui découlent de la collaboration. Pour en savoir plus sur les produits de collaboration vidéo Logitech, rendez-vous sur www.logitech.com/vc, www.linkedin.com/showcase/logitech-video-collaboration ou [@LogitechVC](https://twitter.com/LogitechVC).