



# Relever les défis informatiques: libérer le potentiel des produits Logitech Rally

Comment les solutions Logitech Rally  
surpassent vos attentes de flexibilité,  
d'évolutivité et de rentabilité

**AUTEUR : CRAIG DURR**

Directeur de la recherche – Collaboration sur le lieu de travail |  
The Futurum Group

**SEPTEMBRE 2023**

EN PARTENARIAT AVEC

**logitech®**



Image fournie par Logitech

## Peut-on encore parler de « nouvelle façon de travailler » ?

Même si nous ne l'avons pas encore atteint, nous nous approchons à grands pas du moment où nous devons considérer le mode de travail post-pandémie comme permanent. Selon un sondage de Pew Research mené auprès d'employés des États-Unis<sup>(1)</sup>, plus de 75 % des employés dont le poste est compatible avec le télétravail ou le travail hybride y ont recours aujourd'hui. The Futurum Group a également remarqué des tendances similaires dans d'autres marchés majeurs à l'international. De tels chiffres appellent à se concentrer sur les principes (ou les défis) importants, et non sur les étiquettes que l'on met derrière.

Par exemple, l'un des principaux défis actuels est de s'assurer que les participants à une réunion se sentent vus et entendus (et qu'ils peuvent voir et entendre) quel que soit l'endroit où ils se trouvent. Les entreprises ont appris à organiser des réunions virtuelles efficaces pendant la pandémie, mais les réunions hybrides sont nettement plus complexes.

Et ce n'est qu'un exemple parmi tant d'autres de ces nouveaux défis. Les nouveaux flux de travail, les nouvelles formes d'occupation des espaces de bureaux et l'évolution des politiques de collaboration incitent les responsables et décideurs informatiques à s'assurer que leurs technologies de communication et de collaboration ne compromettent pas les performances de l'entreprise. De nouvelles parties prenantes, telles que les ressources humaines et les services généraux, ont des attentes légitimes en matière de technologies de collaboration sur le lieu de travail, et les besoins des services informatiques se sont complexifiés.

Rendons-nous à l'évidence : si les solutions de communication et de collaboration peuvent grandement aider les entreprises à s'adapter à l'évolution de l'organisation du travail, ces solutions représentent de nouveaux défis pour les équipes informatiques.

(1) <https://www.pewresearch.org/short-reads/2023/03/30/about-a-third-of-us-workers-who-can-work-from-home-do-so-all-the-time/>



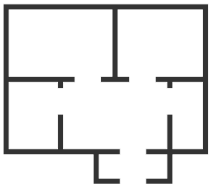


# Les défis majeurs pour la gestion informatique dans l'environnement actuel

Les décideurs du service informatique sont confrontés à des défis de taille lorsqu'il s'agit de mettre la visioconférence au service du travail à distance et du travail hybride. Les systèmes et processus de visioconférence qui se sont démocratisés pendant la pandémie pourraient ne pas être suffisants pour les configurations hybrides sur le long terme. Les entretiens que nous avons menés auprès de professionnels de l'informatique nous ont permis d'identifier les principaux défis que doivent relever les services informatiques, dans un contexte de complexification des besoins en matière de solutions de collaboration:

## Des dispositions de salles complexes

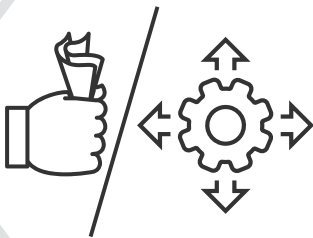
Si les bureaux pouvaient autrefois se limiter à de simples salles de conférence standard, ce sont aujourd'hui des environnements aux multiples facettes qui intègrent des espaces spécifiques et de nouveaux cas d'utilisation.



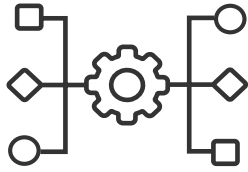
Les équipes informatiques font face à la demande croissante de systèmes vidéo plus simples et de haute qualité dans de nombreuses configurations de salles, quelle que soit leur taille. Elles doivent également gérer la qualité vidéo et audio dans différents contextes: salles de discussion, réunion du personnel, salles de réunion flexibles, espaces de travail collaboratif, etc. Chaque aspect de l'informatique a ainsi gagné en complexité, de la planification au provisionnement, en passant par le déploiement et la maintenance.

## Coût et évolutivité

L'équilibre entre coût et mise à l'échelle est déjà difficile à atteindre. Vous essayez de faire en sorte que tous les participants à une réunion bénéficient de la même qualité d'expérience, qu'elle ait lieu dans une petite ou une grande salle de conférence. Mais c'est là que les choses se compliquent: comment faire pour reproduire cette configuration non pas pour dix salles, mais pour 200 ou 500 salles réparties sur plusieurs sites ou zones géographiques?



Il ne s'agit pas seulement de choisir une solution qui fonctionne dans une ou deux configurations. Vous avez besoin d'une gamme de produits économique et polyvalente que vous pouvez déployer dans un grand nombre de salles de réunion, voire dans des campus. Chaque déploiement doit garantir une qualité et une expérience utilisateur identiques, quel que soit le nombre d'espaces où vous devez installer une solution vidéo.



## Des piles technologiques diverses et variées

Imaginez votre configuration informatique comme un aéroport bondé, où chaque terminal représente diverses plateformes de communications unifiées (UC) telles que Microsoft Teams, Zoom et Google Meet. Vos employés sont les voyageurs, qui transitent en continu d'un terminal à l'autre pour se rendre à l'embarquement (à la réunion, le cas échéant). Un véritable casse-tête. The Futurum Group confirme cette complexité et révèle que près de la moitié des entreprises disposent de plusieurs plateformes UC qu'elles prennent en charge officiellement<sup>(2)</sup>.

Cette diversité technologique exige une grande agilité de la part du service informatique, qui doit jouer le rôle de couteau suisse. Les équipes doivent s'assurer que leurs dispositifs de conférence peuvent s'intégrer à ce dédale et offrir une expérience fluide aux utilisateurs finaux, quelle que soit la plateforme UC.

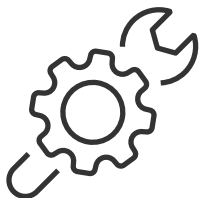


## Gestion des parties prenantes

Les décideurs informatiques ont besoin d'outils de communication capables de résoudre des problèmes techniques et qui contribuent à atteindre des objectifs organisationnels plus larges, comme le service RH, l'immobilier d'entreprise, les services généraux et même le service des achats. Par exemple, le service RH peut simplifier le recrutement, en réduisant à la fois le temps et les coûts associés à cette phase. Le travail à distance réduit le besoin d'espace physique, le loyer, les dépenses courantes et les coûts d'équipement de bureau. Le service des achats est confronté à ses propres défis d'analyse des coûts et de gestion des fournisseurs.

Tout cela met en lumière la nécessité d'une solution qui réponde aux diverses exigences des parties prenantes. Les avantages financiers sont réels, comme l'a montré Sun Microsystems en réalisant 68 millions de dollars d'économies annuelles sur des coûts immobiliers, ou encore Dow Chemical et Nortel, qui réalisent des économies supérieures à 30 % sur des coûts non immobiliers<sup>(3)</sup>.

Le passage au travail hybride et à distance a élargi le cercle des acteurs informatiques, ce qui rend le choix d'une solution unique toujours plus complexe.



## Maintenance et facilité de gestion

Pour les équipes informatiques, la configuration initiale d'un système de visioconférence n'est que la première étape. Les services informatiques ont également besoin d'outils appropriés à la gestion de cet « environnement numérique ». Qu'il s'agisse de mettre à jour des micrologiciels ou de résoudre des bogues, l'objectif est de limiter les interventions humaines sur chaque site.

Ajoutez à cela la complexité associée au travail hybride. Les recherches menées par The Futurum Group montrent que plus de 80 % des réunions impliquent un ou plusieurs participants à distance<sup>(4)</sup>, ce qui augmente la demande de salles équipées de la vidéo. Plus une entreprise investit dans les réunions hybrides, plus le déploiement de la visioconférence gagne en ampleur et en complexité, et plus il est important de gérer, de maintenir et d'optimiser la disponibilité de manière centralisée et à distance.

(2) L'étude de The Futurum Group révèle que 48 % des entreprises utilisent plusieurs plateformes UC gérées par le service informatique.

(3) <https://globalworkplaceanalytics.com/resources/costs-benefits#toggle-id-5>

(4) The Futurum Group estime que 83 % des réunions comptent au moins un participant en distanciel.

# Découvrir la gamme de produits Rally



image fournie par Logitech

Logitech Rally est une gamme de solutions de visioconférence polyvalentes conçues pour différentes tailles de salles et pour une variété de cas d'utilisation. La Rally Bar Huddle compacte est idéale pour les salles de six personnes ou moins. Le système avancé Rally Plus est quant à lui parfaitement adapté aux grandes salles de conférence et aux espaces de réunion modulaires.

En tant que directeur de recherche chez The Futurum Group, j'ai eu l'opportunité d'évaluer les produits de visioconférence des principaux fournisseurs du marché. J'ai été impressionné par le fait que le portefeuille unique de Logitech englobait quatre grands classiques des salles de réunion.

			
<b>Salle de conférence</b>	<b>Petite salle de conférence</b>	<b>Espace d'idéation</b>	<b>Espace immersif</b>
Les solutions pour les salles de conférence traditionnelles comprennent une caméra pour l'avant de la salle, un contrôleur tactile et des accessoires qui augmentent la couverture audio et vidéo dans la pièce.	Déploiement de la visioconférence dans des petits espaces, pour des collaborations rapides et des réunions ponctuelles avec des solutions simples à configurer et à déployer à grande échelle.	Remue-ménages et idéation créative au sein des équipes dispersées grâce à des solutions intuitives et interactives conçues pour les espaces ouverts et dynamiques.	Dans les salles de visioconférence, la conception du mobilier et le placement de la caméra permettent aux participants d'être mieux vus et entendus.

Chaque produit de la gamme offre un ensemble de fonctionnalités optimisées, telles que les différents niveaux de zoom, la prise de son, les caméras auxiliaires et les supports pour module de micro, ou encore les expériences intelligentes telles que le mode « Speaker View » et le mode « Grid View », qui s'adaptent aux modifications de l'espace physique et de la position des participants. Par ailleurs, les produits conservent les fonctionnalités qui distinguent Logitech de la concurrence, telles que des options de déploiement basées sur PC, sur des serveurs monofonctionnels ou en mode PAP. On retrouve également les fonctionnalités bien conçues de rangement des câbles et de montage proposées par Logitech, qui offrent une flexibilité d'installation dans la salle et une fiabilité de branchement des câbles.

La gamme s'inscrit dans une approche complète pour répondre aux diverses exigences des environnements de travail modernes et hybrides. Mais sa véritable force est sa capacité à relever les défis complexes abordés tout au long de ce livre électronique.

Caméra auxiliaire Logitech Sight pour vue avant et vue centrale



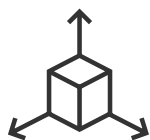
# Trois raisons de considérer la gamme de produits Logitech comme la solution idéale

Intéressons-nous à présent à trois bonnes raisons qui font de la gamme Logitech Rally un choix aussi viable qu'exceptionnel pour s'adapter aux environnements de travail hybrides.

**1 Une flexibilité inégalée.** Pour surmonter la complexité des environnements de travail actuels, la flexibilité est indispensable. Logitech offre une flexibilité informatique dès le début.



**Une gamme unique pour tous les types de déploiement.** Que vous préférerez utiliser Windows ou Android sur vos terminaux, la gamme Logitech Rally prend en charge le mode USB et le mode serveur monofonctionnel, ce qui permet aux administrateurs informatiques de s'adapter aux différentes plateformes technologiques et aux cas d'utilisation des utilisateurs finaux.



**Conçue pour s'adapter à vos espaces.** La gamme de produits Logitech Rally est l'une des rares sur le marché à pouvoir s'adapter à la quasi-totalité de vos salles, des petites salles de réunion (qui nécessitent des solutions économiques) aux salles du conseil et espaces communs les plus complexes, qui requièrent la caméra auxiliaire Logitech Sight, les options audio modulaires du système Rally, voire des solutions tierces vérifiées telles que Shure, Q-SYS, Avocor, etc. Logitech propose également des supports, des chariots et des intégrations à d'autres [partenaires audiovisuels complémentaires](#).



**Synergie avec un fournisseur unique.** Logitech offre une expérience cohérente et unique, qui s'adapte aussi bien aux solutions de bureau qu'aux grandes salles de conférence. Et il est relativement rare qu'un seul fournisseur vous propose autant de possibilités.

**2 Des ressources exceptionnelles pour l'informatique.** La caractéristique principale d'un portefeuille axé sur l'informatique est sa capacité à supprimer les points de friction du cycle de vie du produit, de la configuration à la gestion continue de la salle, en passant par l'interopérabilité. Grâce à cet engagement dans les technologies de l'information, Logitech conjugue fiabilité et fonctionnalité.



**Services Logitech Sync et Logitech Select.** Ces outils simplifient les tâches de gestion et assurent un entretien sans effort pour des performances constantes. Vous pouvez ainsi travailler en toute confiance. La gestion informatique bénéficie d'analyses avancées, d'une gestion centralisée des systèmes de salles et d'une aide à la maintenance. Vous pouvez ainsi concentrer vos ressources sur la prestation de services et l'évolutivité plutôt que sur le dépannage salle par salle. Les services Select en option offrent également un accès direct à une assistance fournie par des experts, à des remplacements avancés et à des extensions de garantie.



**Un design intégré qui conjugue esthétique et fonctionnalité.** Pour Logitech, le design est un élément important que l'on doit retrouver dans tous les espaces de réunion physiques. Le souci apporté aux détails (comme les multiples options de montage et de rangement des câbles) assure un déploiement simple et rapide. De même, l'interface utilisateur (UI) de Logitech présente une conception intuitive qui permet de limiter les besoins d'assistance complexes. Pour résumer, elle offre des expériences de réunion uniformes et de haute qualité, quel que soit le dispositif ou l'emplacement de l'utilisateur.



**Des certifications avec les plateformes UC qui comptent pour vous.** Grâce aux programmes de certification pour les plateformes UC unifiées, les responsables informatiques ont la garantie que les produits qu'ils déploient ont été soigneusement testés pour fonctionner avec l'écosystème de leur choix. Les problématiques d'interopérabilité avec les dispositifs et les plateformes ne sont plus qu'un mauvais souvenir et la gestion du système est donc simplifiée. Logitech s'inscrit dans cette approche de certification en assurant une compatibilité entre la gamme Rally et Microsoft Teams, Zoom, Google Meet, et bien plus encore.

La valeur Logitech ne s'arrête pas à la gamme Rally

L'un des avantages de choisir Logitech, c'est que cette valeur transcende la gamme de produits Rally. Explications.

## Excellence audiovisuelle

La gamme Logitech Rally constitue la norme en matière d'engagement des participants grâce à sa technologie révolutionnaire RightSense AI. Profitez d'un audio et d'une prise de voix de qualité exceptionnelle grâce aux fonctionnalités RightSound, et de vidéos dynamiques et immersives grâce aux expériences offertes par la technologie RightSight.

## Conception fluide et centrée sur l'utilisateur

Logitech ne se contente pas de développer des technologies, mais crée des expériences. La continuité de conception de la gamme Rally met l'accent sur des expériences utilisateur intuitives. Votre équipe pourra ainsi se concentrer davantage sur la réunion et moins sur l'aspect technique.

## Extensions polyvalentes avec Sight, Tap Scheduler et Scribe

Complétez votre écosystème de conférence avec d'autres dispositifs de salle, tels que [Logitech Sight](#) pour étendre la couverture de la caméra pour l'avant de la salle, [Scribe](#) pour exploiter les tableaux blancs de façon plus inclusive pour les participants en distanciel, et [Tap Scheduler](#) pour faciliter l'affichage des détails de la réunion et réserver une salle pour des réunions ponctuelles ou futures. Plus que de simples extensions, elles font partie intégrante de la gamme de solutions pour salles, ce qui vous permet de multiplier les options disponibles en termes de flexibilité et de fonctionnalité.



# 3

**Meilleur coût total de possession (CTP) de sa catégorie.** Plus qu'une simple gamme de produits, le portefeuille Logitech Rally est une stratégie complète et économique qui vous permettra de relever les défis des environnements de travail hybrides.



**Imaginée pour l'évolutivité.** La gamme Rally a été méticuleusement conçue pour l'évolutivité, et offre une solution économique pour étendre vos capacités de visioconférence dans plusieurs salles, voire dans des bâtiments entiers sans casser la tirelire.



**Gagnez du temps sur la maintenance.** Grâce à des outils logiciels et des portails tels que Sync, vous pouvez simplifier le provisionnement, contrôler les mises à jour et surveiller les dispositifs depuis un seul et même endroit. Ajoutez des fonctionnalités avancées pour obtenir des analyses supplémentaires et des alertes proactives pour optimiser la disponibilité.



**Engagement pour le retour sur investissement du client.** Logitech affiche un engagement inconditionnel pour l'innovation et reste en phase avec les besoins de ses clients pour que vous profitiez d'un retour sur investissement optimal. Cet engagement est étayé par l'ajout de valeur à chaque étape du cycle de vie d'une solution vidéo. Par exemple, Logitech utilise CollabOS (son système d'exploitation) comme un moyen d'ajouter de nouvelles fonctionnalités pour améliorer les performances en salle, une liste étendue de nouvelles capacités de tiers et des intégrations avancées avec le reste de l'écosystème Logitech. Votre réussite est la priorité de Logitech.

## Conclusion de The Futurum Group sur les solutions pour salles de réunion Rally



Image fournie par Logitech

D'après mon analyse de la gamme Rally de Logitech, il apparaît clairement que ces produits ont été conçus avec le plus grand soin dans l'objectif de relever les défis complexes auxquels les responsables informatiques sont confrontés à l'ère du travail hybride. Lorsque vous travaillez sur l'alignement des technologies de communication et de collaboration de votre organisation, vous devez tenir compte d'un grand nombre de facteurs: nouvelles configurations de salles, nouvelles parties prenantes, alignement avec plusieurs plateformes UC, sans oublier les difficultés associées au rapport entre coût et évolutivité. Les produits et solutions de la gamme répondent à tous ces défis.

Les avantages sont nombreux: la gamme Rally permet une intégration fluide dans des salles de différentes tailles et pour divers cas d'utilisation. En plus des multiples capacités de gestion et de déploiement qu'elle propose, la gamme est compatible avec les principales plateformes, telles que Microsoft Teams, Zoom et Google Meet. Par ailleurs, Logitech prend la relation client très au sérieux, avec des services complémentaires, tels que Logitech Select, qui s'étendent au-delà du point de vente. Mais ce n'est pas tout.

Dans un contexte d'évolution constante des défis informatiques, la gamme de produits Logitech Rally apparaît comme une solution polyvalente, rentable et facile à gérer qui répond aux défis majeurs auxquels sont confrontés les administrateurs informatiques.



## À propos de Logitech

Logitech permet à chacun de vivre ses passions et s'engage à favoriser le bien-être des humains et de la planète. Nous concevons des solutions matérielles et logicielles qui aident les entreprises à se développer et à rassembler les personnes dans le cadre du travail, de la création, des jeux vidéo ou de la diffusion en continu. Fondée en 1981 et domiciliée à Lausanne en Suisse, Logitech International est une société publique suisse cotée à la SIX Swiss Exchange (LOGN) et au Nasdaq Global Select Market (LOGI). Retrouvez Logitech et d'autres produits professionnels et solutions d'entreprise sur <http://www.logitech.com/fr-fr/business>, le [blog Logitech for Business](#) ou [@LogitechBiz](#).



## À propos de The Futurum Group

The Futurum Group est une société mondiale de recherche et de conseil en technologie dans le domaine de la haute technologie. Nous nous focalisons sur les services de recherche, d'intelligence de marché, d'analyse, de conseil, d'évaluation en laboratoire, de marketing et de génération d'opportunités. La gamme de services de The Futurum Group est axée sur l'analyse des technologies émergentes et disruptives, l'identification et la validation des tendances, la fourniture de données et d'analyses, ainsi sur le développement et l'exécution de campagnes de vente et de marketing qui permettent aux clients de prendre conscience de leur avantage concurrentiel et d'en tirer parti.

Plus de 200 des plus grandes entreprises technologiques au monde développent leurs relations grâce à The Futurum Group, dont 14 des 20 plus grandes entreprises technologiques au monde. The Futurum Group a établi un lien de confiance durable avec ses clients, comme le prouve le taux de renouvellement annuel de 99 % chez les clients qui optent pour un contrat à long terme.

Pour en savoir plus sur The Futurum Group ou discuter avec nos analystes, [contactez notre équipe](#).



## À propos du chercheur

Craig Durr est directeur de recherche pour The Futurum Group et expert des pratiques de collaboration sur le lieu de travail. Ses recherches concernent notamment les services, technologies et dispositifs qui permettent d'établir des connexions fluides entre les entreprises, les employés et les clients.

Son expertise couvre l'analyse complète du marché, le dimensionnement des prévisions, les évaluations de produits, les tendances émergentes et les attentes des acheteurs et utilisateurs finaux. En plus de l'attention qu'il consacre à la technologie, Craig étudie également les aspects humains du travail en classant ses résultats selon les effectifs, les espaces de travail et les flux de travail, puis en tirant des conclusions sur l'influence de ces variables sur les technologies et les stratégies commerciales.

Vous pouvez le contacter par courriel à l'adresse [cdurr@futurumgroup.com](mailto:cdurr@futurumgroup.com), sur Twitter [@craigdurr](#) ou sur LinkedIn <https://www.linkedin.com/fr-fr/craigdurr/>.