

TRASFORMARE GLI SPAZI DI LAVORO PER LA NUOVA TIPOLOGIA DI GIORNATA LAVORATIVA

8 AM 

PRIMA DI INIZIARE

Punto dolente: il disordine influisce negativamente sulla concentrazione



“Quando la mia scrivania è in disordine non riesco proprio a lavorare.”

Donna, Svizzera, 25-29 anni¹

SOLUZIONE PER UNO SPAZIO LAVORATIVO OTTIMIZZATO:

Un set di periferiche, indipendentemente dal numero di dispositivi utilizzati da ciascun dipendente



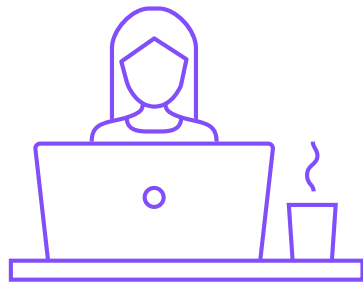
I mouse e le tastiere di livello enterprise della linea **Logitech for Business**, compatibili con più sistemi operativi, consentono di risparmiare spazio in qualsiasi configurazione, mantenendo le connessioni sicure.

- Pulsante Easy-Switch™ per lavorare su tre computer
- Controllo e condivisione di file tra computer e sistemi operativi con la tecnologia Logitech Flow
- Un solo ricevitore Logi Bolt può essere associato a sei dispositivi Logi Bolt



Logi Bolt USB Receiver

1 PM 



DURANTE IL LAVORO

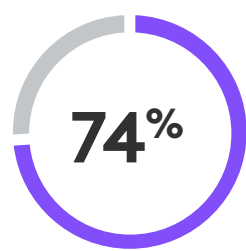
Punto dolente: carichi di lavoro impegnativi sono fonte di stress

“Avere sempre più lavoro da fare con poco preavviso è davvero un problema”.

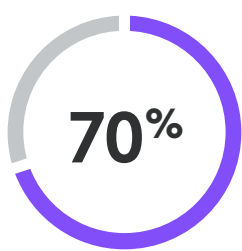
Donna, Svizzera, 35-40 anni¹



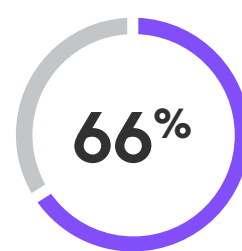
I LAVORATORI DI TUTTO IL MONDO RIFERISCONO CHE I SEGUENTI FATTORI HANNO INFLUITO NEGATIVAMENTE SULLE LORO PRESTAZIONI LAVORATIVE DALL'INIZIO DELLA PANDEMIA:



Salute mentale²



Orari di lavoro prolungati²



Allestimento per lavoro da remoto²

SOLUZIONE PER UNO SPAZIO LAVORATIVO OTTIMIZZATO:

Software che consente ai dipendenti di ottimizzare il flusso di lavoro e di fare le cose nel modo migliore



Il software **Logitech Options+** permette agli utenti finali di personalizzare e configurare i pulsanti e i tasti per eseguire le attività più comuni e ripetitive, regolare lo scorrimento e ottimizzare la velocità del cursore.

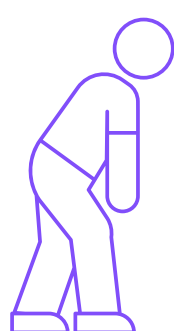


Signature M650 for Business



Il calo di produttività correlato all'assenteismo costa ai datori di lavoro:

1.685 \$
per dipendente all'anno³



7 PM 

AL TERMINE DEL LAVORO

Punto dolente: Le lunghe giornate lavorative sono particolarmente stressanti

“I dolori e i fastidi a schiena, occhi, polso e collo sono quello che più mi infastidisce.”

Uomo, Spagna, 25-29 anni¹

SOLUZIONE PER UNO SPAZIO LAVORATIVO OTTIMIZZATO:

Strumenti ergonomici sviluppati, progettati e realizzati per ambienti di lavoro confortevoli tutto il giorno



Il mouse ergonomico verticale **Logitech Lift for Business** consente di appoggiare le mani in una posizione naturale “a stretta di mano”, sia per i mancini che per i destrorsi. Un angolo di 57° riduce lo sforzo muscolare del 10% e agevola una postura più naturale.⁴

Lift Vertical Ergonomic Mouse



Scopri di più su come ottimizzare lo spazio di lavoro a favore del benessere

<https://www.logitech.com/business/resources/workspace-wellness.html>

Sources:

¹ “Innovation Project: Beyond Mice and Keyboards,” ZHAW, Jacqueline Burkhardt, Jazmin Diaz Martinez, Jakob Gideon, Scott Kelso Oliver, Longshen Li, supervisione di Albena Björck e Logitech Creativity & Productivity Business Unit, 2021.
² “Global Employee Health Study,” Aetna International, 2020.
³ “Worker illness and injury costs US employers \$225.8 billion annually,” Centers for Disease Control and Prevention, 2015.
⁴ Ricerca Logi Ergo Lab, Logitech, rispetto a un mouse tradizionale non verticale