



---

## SCHEDA TECNICA

# LOGITECH ROOMMATE

Trasforma qualsiasi spazio in una sala per videoconferenze basata su appliance grazie a RoomMate, un dispositivo progettato appositamente per la collaborazione video. RoomMate esegue CollabOS, il sistema operativo unificato presente nelle appliance della barra video Logitech, garantendo un'implementazione semplice e uniforme in tutte le sale riunioni.

### **COLLABOS PER VIDEOCAMERE PER CONFERENZE E PERIFERICHE PER SALE RIUNIONI**

Collegando RoomMate con MeetUp o un sistema Rally, l'IT può implementare Microsoft Teams Rooms su Android, sulle appliance Zoom Rooms o su altre soluzioni di videoconferenza, in qualsiasi ambiente per riunioni. Per le sale dotate di sistemi audio personalizzati, RoomMate è compatibile con partner selezionati come Biamp, QSC e Shure.

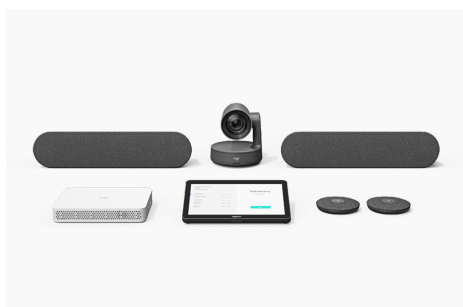
RoomMate è progettato per l'implementazione e la gestione su larga scala. Grazie alla forma compatta, RoomMate offre tutte le funzionalità necessarie per videoconferenze HD con uno o due schermi e può essere installato in modo sicuro e nascosto. Monitora e gestisci in modo semplice RoomMate insieme ad altri dispositivi tramite Logitech Sync, Teams admin center o Zoom Device Management.



Logitech RoomMate con il sistema Rally Plus

## PROGETTATO APPOSITAMENTE PER LA COLLABORAZIONE VIDEO

RoomMate esegue CollabOS, che consente di implementare in modo semplice Microsoft Teams Rooms su Android, sulle appliance per Zoom Rooms e su altri servizi di videoconferenza all'avanguardia.



### VERSATILITÀ MODULARE

Trasforma qualsiasi spazio in una sala di videoconferenza basata su appliance. Collega il sistema modulare Rally o MeetUp a RoomMate e aggiungi un dispositivo di controllo touch Logitech Tap, una videocamera per lavagne Scribe\* e altri dispositivi di collaborazione alle tue sale riunioni.



### POTENZA E CONNESSIONI

Con una forma elegante e compatta, RoomMate ti offre tutta la potenza necessaria per videoconferenze HD in sale con uno o due schermi.



### FLESSIBILE, DISCRETO, SICURO

Installa RoomMate in modo sicuro e discreto. Il supporto per computer opzionale consente un'installazione discreta e il fissaggio dei cavi dietro gli schermi, all'interno di armadietti o sotto i tavoli.

\* La compatibilità con Scribe può variare, per gli ultimi aggiornamenti visita il sito [www.logitech.com/support/scribe-compatibility](http://www.logitech.com/support/scribe-compatibility).

## PARTNER AUDIO VERIFICATI

Utilizza il sistema audio che preferisci. Quando RoomMate è associato con MeetUp o un sistema Rally, imposta l'audio della videocamera per videoconferenze come predefinito. Oppure, quando RoomMate viene utilizzato insieme a Rally Camera, puoi scegliere un sistema audio verificato da un partner selezionato.

**biamp.**

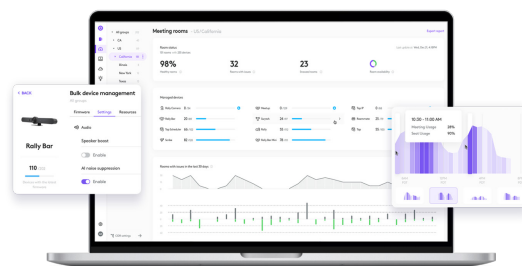
**QSC**

**SHURE**



## SEMPLICITÀ DI GESTIONE

Gestisci facilmente i dispositivi di collaborazione video Logitech con Logitech Sync. Monitora lo stato delle sale riunioni, distribuisce aggiornamenti e modifica le impostazioni da un'unica piattaforma basata su cloud. Inoltre, con Sync Insights puoi visualizzare come gli spazi per le riunioni vengono utilizzati nell'arco del tempo.



## PROGETTATO APPOSITAMENTE PER LA COLLABORAZIONE VIDEO

Installa le soluzioni di collaborazione video su larga scala con CollabOS, il sistema operativo sicuro che alimenta le appliance Logitech e i dispositivi selezionati.



GENERALI		INTERFACCE
<p>Modalità appliance: supporta Microsoft Teams Rooms su Android, Zoom Rooms, RingCentral Rooms. Per gli ultimi aggiornamenti su certificazioni e compatibilità, visita il sito <a href="http://www.logitech.com/support/vc-certifications">www.logitech.com/support/vc-certifications</a>.</p> <p>Hardware certificato: supporta Logitech MeetUp, Rally Camera, Rally System, Rally Plus System, Tap, Tap IP.</p> <p>Hardware verificato: supporta Biamp TesiraFORTÉ X 400, QSC Q-SYS Core 8 Flex, Shure IntelliMix P300. Per gli ultimi aggiornamenti sui prodotti compatibili, contatta il tuo partner preferito.</p> <p>Protocollo di rete supportato: IPv4, IPv6.</p> <p>Supporto proxy: Proxy basato su IP, Proxy basato su FQDN, Proxy basato su file PAC.</p>		<p>HDMI Out: 2</p> <p>HDMI In: 1</p> <p>USB: 3 Tipo A</p> <p>Rete: 10/100/1G Ethernet</p> <p>Wi-Fi: 802.11a/b/g/n/ac</p>
CONTENUTO DELLA CONFEZIONE		DIMENSIONI
Logitech RoomMate	Staffa di montaggio	Altezza: 34,5 mm (1,36 pollici)
Alimentatore	Telecomando	Larghezza: 161 mm (6,34")
Cavo AC	Documentazione per l'utente	Profondità: 211 mm (8,31 pollici)
ALIMENTAZIONE E CAVI		SICUREZZA
<p>Alimentazione: Rilevamento automatico</p> <p>Tensione di esercizio: 100-240 V, 19 V, 4,74 A</p> <p>Dimensioni alimentatore: 127 mm x 51 mm x 30 mm</p> <p>Cavo CC: 1,5 m/4,9 piedi</p> <p>Cavo CA: 1 m/3,28 piedi</p>		<p>Full Disk Encryption: AES-128</p> <p>Crittografia dati: crittografia simmetrica, PKI</p> <p>Identità dispositivo: Protetto da attestazione dispositivo</p> <p>Accesso dispositivo: Autenticazione mediante API</p> <p>Protezione chiave: Arm TrustZone, RPMP</p> <p>Sicurezza dispositivo: Blocco Kensington</p>
SOFTWARE		AMBIENTE
<p>Sistema operativo: Logitech CollabOS 1.4 o versioni successive</p> <p>Gestione dispositivi: Logitech Sync e piattaforme di gestione dei dispositivi supportate</p>		<p>Temperatura di esercizio: 0 - 40 °C</p> <p>Temperatura di immagazzinamento: -40 - 70 °C</p> <p>Umidità: 10% - 95%</p>
GARANZIA		NUMERI DI SERIE
<p>Standard: garanzia inclusa di due anni limitata sull'hardware.</p> <p>Estesa: garanzia aggiuntiva di uno e tre anni disponibile al momento dell'acquisto dell'hardware. Contatta il tuo rivenditore per avere informazioni sulla disponibilità.</p>		<p><b>Logitech RoomMate</b> 950-000084</p> <p><b>Estensione di garanzia:</b> 994-000139 (1 anno), 994-000170 (3 anni)</p>



[www.logitech.com/RoomMate](http://www.logitech.com/RoomMate)

Contatta il rivenditore  
o contattaci su

[www.logitech.com/vcsales](http://www.logitech.com/vcsales)

**Logitech Americas**  
7700 Gateway Blvd.  
Newark, CA 94560 USA

**Logitech Europe S.A.**  
EPFL - Quartier de l'Innovation  
Daniel Borel Innovation Center  
CH - 1015 Losanna

**Logitech Asia Pacific Ltd.**  
Tel: 852-2821-5900  
Fax: 852-2520-2230

© 2021 Logitech. Logitech, il logo Logitech e altri marchi Logitech sono di proprietà di Logitech e possono essere marchi registrati. Tutti gli altri marchi appartengono ai rispettivi proprietari. Logitech non si assume alcuna responsabilità per errori eventualmente contenuti nel presente documento. Le informazioni su prodotto, prezzo e funzionalità contenute nel presente documento sono soggette a modifiche senza preavviso.

Pubblicato a novembre 2021