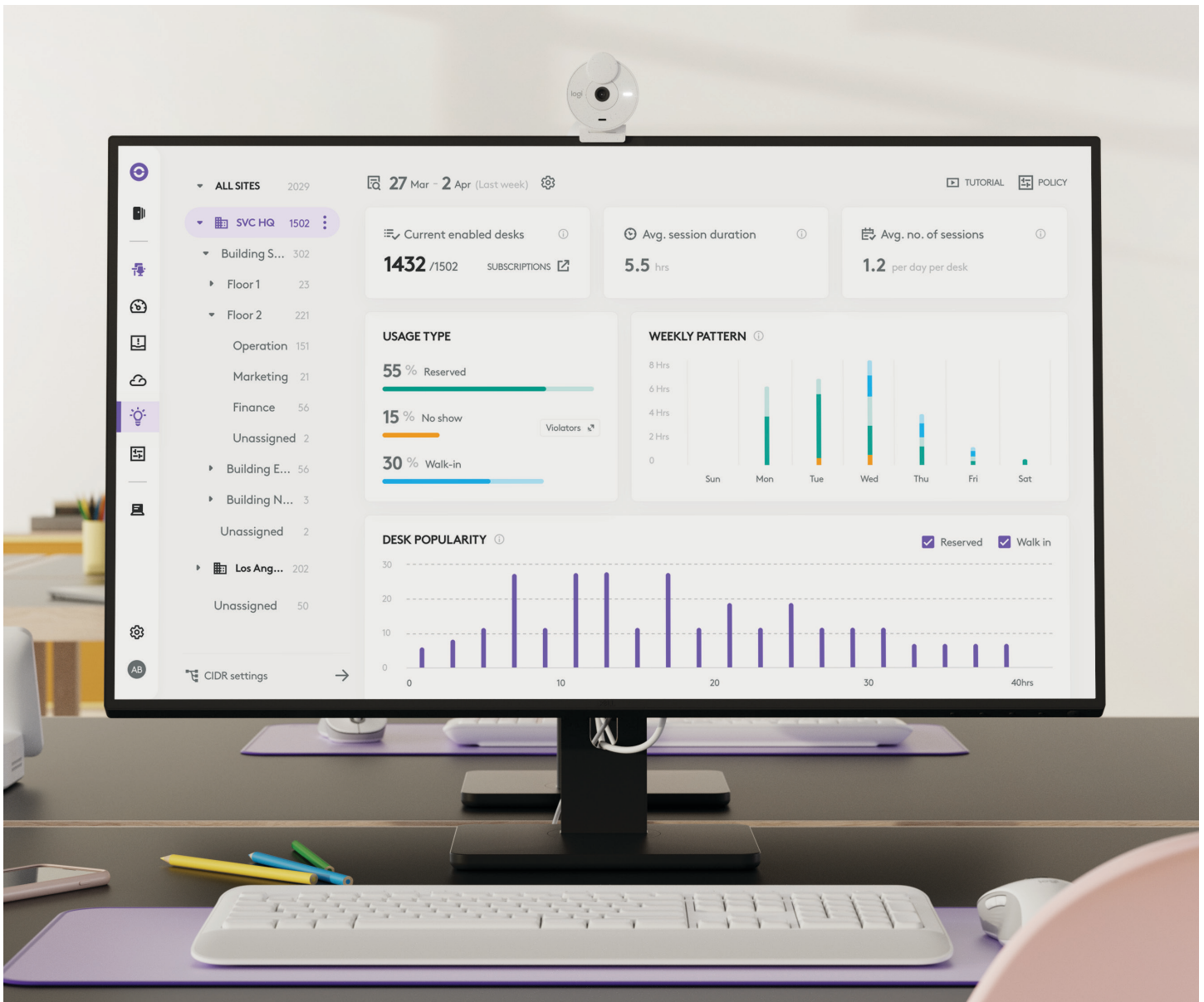


LOGITECH SYNC: APPARAATBEHEER OP AFSTAND VOOR ELKE RUIMTE EN WERKPLEK

Beheer vergaderruimtes, apparaten voor individuele werkplekken en flexibele bureaus, allemaal op één platform





We bevinden ons in een tijdperk waarin het aantal apparaten dat door IT beheert dient te worden elk jaar toeneemt. Dit komt mede door het toenemende aantal videovergaderruimtes. Daarnaast worden er ook steeds meer apparaten gebruikt op de persoonlijke werkplekken, waaronder toetsenborden, muizen, dockingstations, webcams, hoofdtelefoons en meer. Binnenkort bevat het mogelijk ook apparaten voor het reserveren van bureaus. Al deze tools moeten bijgehouden, onderhouden en up-to-date worden gehouden wat betreft software en firmware.

Daarom zijn IT-teams actief op zoek naar innovatieve oplossingen om het beheer van hun apparaten te stroomlijnen en te versnellen. Ze hebben oplossingen nodig die gedurende enkele jaren na aankoop regelmatige ondersteuning en updates bieden.

Bovendien hebben ze inzicht nodig in hoe al deze apparaten worden gebruikt, zodat ze, samen met facilitaire managers, de implementatie en het inrichten van vergaderruimtes en persoonlijke werkrumtes kunnen optimaliseren.

Maak kennis met Logitech Sync: apparaatbeheer voor uw hele werkrumte

Logitech Sync is een externe, cloudgebaseerde toepassing die is gemaakt voor de IT-teams van nu. Hiermee kan IT apparaten controleren, beheren en inzicht krijgen in het gebruik ervan.

- ✔ Met Sync kunt u eenvoudig apparaten in de hele onderneming controleren, beheren en bijwerken, inclusief de apparaten die u in uw vergaderruimtes implementeert en de tools die u implementeert voor individuele werknemers, zowel voor kantoor- als voor thuiswerkplekken
- ✔ Voor flexibele werkrumtes kunnen faciliteiten en IT-teams met Sync plattengronden uploaden en inrichten met reserveerbare bureaus
- ✔ Sync biedt waardevolle gegevens en inzichten over hoe apparaten worden gebruikt op flexbureaus en in vergaderruimtes
- ✔ Met Sync kunt u dit hele proces overal beheren met behulp van een eenvoudige, op browser gebaseerde interface

Laten we eens kijken hoe Sync het eenvoudig maakt om vergaderruimtes te beheren en uw hybride personeel te ondersteunen.

Apparaatbeheer in vergaderruimtes en op flexplekken stroomlijnen

AAN DE SLAG: APPARAAT INSTELLEN EN GROEPEREN

Laten we eerst beginnen met het instellen. Logitech Sync biedt een handige en efficiënte oplossing voor het inrichten van apparaten. In plaats van aanmelden via elk apparaat met uw gebruikersnaam en wachtwoord, maakt Logitech snelle en naadloze registratie mogelijk met behulp van registratiecodes. Dit elimineert de noodzaak voor ingewikkelde authenticatieprocessen.

ROOM	GROUP	DEVICES	SYNC VERSION	STATUS	HEALTH	USE STATE	SEAT COUNT	UPDATE CHANNEL	LOGITECH SELECT
Admiralty	CN / HK	Rally Camera, MeetUp	2.5.209	Update Available	No Issues	In Use	7	Production	✓
Air & Space Center	US / VA	Tap IP, Rally Bar Mini	2.5.210	Update Failed	No Issues	Available	1	Production	✓
Alcatraz	US / CA	MeetUp	2.3.449	Up to Date	Error	Available	7	Production	✓
Anderson Peak	US / CA	AVer CAM540	2.5.210	Up to Date	No Issues	Available	1	Production	✓
Arsenal	FR / PAR	Rally Camera	2.5.209	Update Available	No Issues	In Use	12	Production	✓
Astoria	US / NY	Rally Camera	2.5.209	Update Available	No Issues	Available	4	Production	✓
Bercy	FR / PAR	Rally	2.5.209	Update Available	No Issues	Available	8	Production	✓
Blackstone	US / TX	Rally Camera	2.5.209	Update Available	No Issues	Available	10	Production	✓
Bronx	US / NY	MeetUp	2.5.210	Update Available	No Issues	In Use	3	Production	✓
Brooklyn	US / NY	Rally	2.2.87	Up to Date	No Issues	Available	-	Production	✓
Burnaby	CA / BC	Rally, Rally Camera	2.5.210	Update Available	No Issues	In Use	7	Production	✓
Camden Town	UK / LDN	Rally	2.5.209	Update Available	No Issues	Available	11	Beta	✓
Canary Wharf	UK / LDN	Rally	2.4.574	Up to Date	No Issues	Available	5	Production	✓
Capitol Building	US / VA	MeetUp, RoomMate	1.0.1	Up to Date	No Issues	Available	11	Production	✓
Carytown	US / VA	Tap Scheduler, Rally ...	1.0.1	Up to Date	No Issues	Available	3	Production	✓
Castro	US / CA	Rally	2.4.574	Update Available	No Issues	Available	12	Production	✓
Causeway Bay	CN / HK	MeetUp	2.5.125	Update Available	No Issues	Available	-	Production	✓
Central	CN / HK	Rally Camera	2.5.125	Up to Date	No Issues	Available	-	Production	✓
Central Park	US / NY	Poly Studio	2.5.210	Up to Date	No Issues	Available	1	Production	⊗
Century Park	CN / SH	Rally Camera	2.4.574	Update Available	No Issues	Available	5	Production	✓
Chelsea	US / NY	Rally Camera	2.5.209	Update Available	No Issues	In Use	10	Production	✓
Cherrywood	US / TX	Rally	2.5.209	Update Available	No Issues	Available	8	Production	✓
Chinatown	US / IL	MeetUp	2.5.209	Update Available	No Issues	In Use	8	Production	✓

Vervolgens zorgt Sync voor de juiste groepering van apparaten voor een effectieve ordening. In de kern is Sync gebouwd rond het beheer van groepsapparaten. Teams kunnen apparaten groeperen op locatie of geografie. Ze kunnen ook de zichtbaarheid voor verschillende gebruikers instellen, zodat beheerders alleen de informatie beheren die voor hen relevant is.

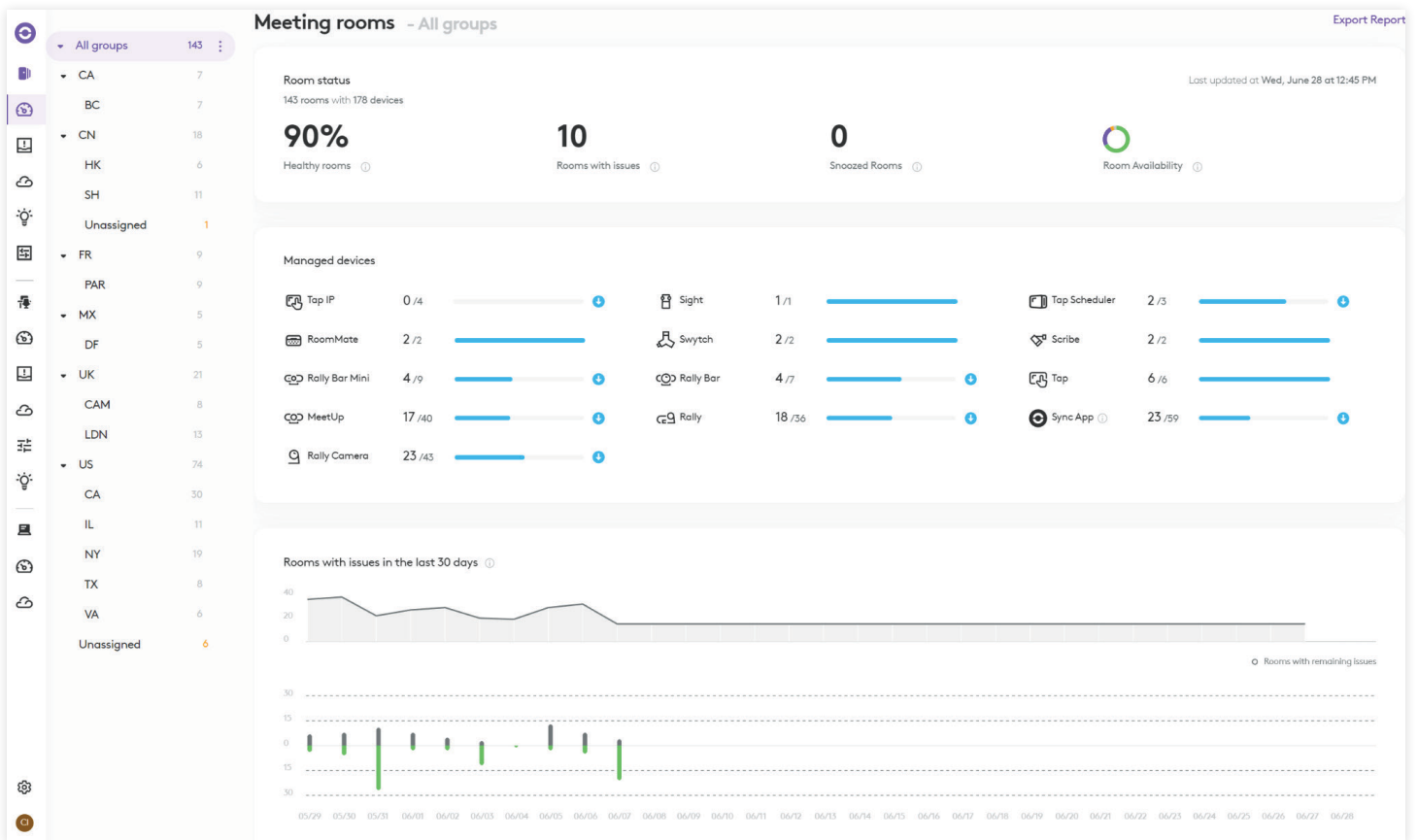
Voor grotere bedrijven of degenen die meerdere klanten beheren, ondersteunt Sync multitenancy, waardoor het een ideale oplossing is voor beheerde serviceproviders (MSP's) en ondernemingen voor beheer over meerdere klanten en

IT-organisaties. Grote ondernemingen kunnen het beheer van vergaderruimtes eenvoudig gescheiden houden voor ieder van hun dochterondernemingen in elke regio. MSP's kunnen 'beheer als een service' (MaaS) aanbieden aan hun klanten zonder dat de omgevingen gemengd worden. Sync maakt gebruik van end-to-end codering. Audio, video of gedeelde inhoud wordt nooit verzameld of verzonden, zodat vergadergegevens veilig en privé blijven.

Nu uw apparaten zijn ingericht en gegroepeerd in Sync, bekijken we de praktische voordelen om ze op afstand te beheren en te bewaken via het platform.

CONTROLLEREN EN IN REALTIME PROBLEMEN OPLOSSEN

In veel gevallen zien IT-teams zich genoodzaakt om regelmatig fysiek langs de bureaus en ruimtes op kantoor te lopen om de online connectiviteit en optimale werking van apparaten nauwkeurig te verifiëren.



Sync controleert een brede en groeiende lijst aan apparaten van Logitech en derden (inclusief webcams, speakers, touchcontrollers en meer) in realtime, waarbij potentiële problemen al worden vastgesteld voordat ze daadwerkelijk een probleem vormen.

Het Sync-dashboard diagnosticeert en vindt bijvoorbeeld een losgekoppelde USB-kabel of een ontbrekend onderdeel, waardoor IT geen tijd verspilt met locatiebezoeken. Deze

problemen kunnen zelfs rechtstreeks naar de inbox van het IT-personeel worden gestuurd met e-mailwaarschuwingen of onderdeel worden van workflows in ServiceNow.

De bewakingsfunctie geeft IT waardevol inzicht in elke flexplek en elke videovergadering, zodat ze problemen proactief kunnen oplossen. Vanuit het oogpunt van gebruikers werkt alles zoals verwacht, iedere keer dat ze op hun plek komen of deelnemen aan een vergadering.

GEAVANCEERD BEHEER VOOR APPARATEN IN VERGADERRUIMTES

Individuele apparaatinstellingen afstellen, herstarts plannen en extra configuraties beheren kan een moeizame en tijdrovende taak zijn wanneer dit op individuele basis wordt gedaan.

The screenshot displays the Logitech Sync interface, divided into two main sections: 'Meeting rooms - All groups' and 'Bulk device management'.

Meeting rooms - All groups:

- Room status:** 143 rooms with 178 devices. 90% Healthy rooms. 10 Rooms with issues.
- Managed devices:**
 - Top IP: 0 / 4
 - RoomMate: 2 / 2
 - Rally Bar Mini: 4 / 9
 - MeetUp: 17 / 40
 - Rally Camera: 23 / 43
- Rooms with issues in the last 30 days:** A line and bar chart showing the number of rooms with issues over time.

Bulk device management:

- CollabOS Settings:**
 - RightSight 2:** Note: Multi-stream support can be activated in service provider portal. **Enable**. Find human figures within the camera's field of view and automatically pan, tilt, and zoom to comfortably frame everyone in the meeting. [Learn More](#)
 - View modes:**
 - Group View
 - Speaker View (Selected)
 - Grid View
 - Picture In Picture**. Preview of group view will be shown when speaker view is active.
 - Speaker Detection:** How quickly the camera responds to another speaker.
 - Slower
 - Default
 - Faster
 - Framing Speed:** How quickly the camera reframes the active speakers.
 - Slower

Met Sync is het eenvoudig om apparaten op het bureau en in de vergaderruimte op afstand te configureren. Selecteer gewoon een afzonderlijk apparaat of een groep apparaten die verbonden zijn met Sync, kies een actie (zoals het in-/uitschakelen van functies zoals RightSight-autoframing) en laat Sync dit op al die apparaten uitvoeren.

Sync biedt ook geplande herstarts voor individuele of gegroepeerde apparaten om apparaatbeheer op verschillende locaties en in verschillende schema's en werkomgevingen te stroomlijnen.

VALIDATIE EN CASCADERING VAN UPDATES AANSTUREN

Updates kunnen lastig zijn voor IT-teams. Bij het bijwerken van apparaten moeten IT-teams rekening houden met een aantal dingen: naleving van de beveiligingsnormen en compatibiliteit zijn enkele van de vele zorgen. Daarom is het nodig dat teams een zorgvuldig validatieproces doorlopen en vervolgens cascade-updates uitvoeren, zodat ruimtes online en functioneel blijven.

The image shows two screenshots from the Logitech Sync interface. The left screenshot displays the 'Meeting rooms - All groups' dashboard. It features a sidebar with a list of groups (CA, BC, CN, HK, SH, Unassigned, FR, PAR, MX, DF, UK, CAM, LDN, US, CA, IL, NY, TX, VA, Unassigned) and their respective device counts. The main area shows 'Room status' with '143 rooms with 178 devices', a '90%' healthy rooms indicator, and '10 Rooms with issues'. Below this is a 'Managed devices' section with progress bars for Top IP (0/4), RoomMate (2/2), Rally Bar Mini (4/9), MeetUp (17/40), and Rally Camera (23/43). At the bottom, there is a line and bar chart titled 'Rooms with issues in the last 30 days'.

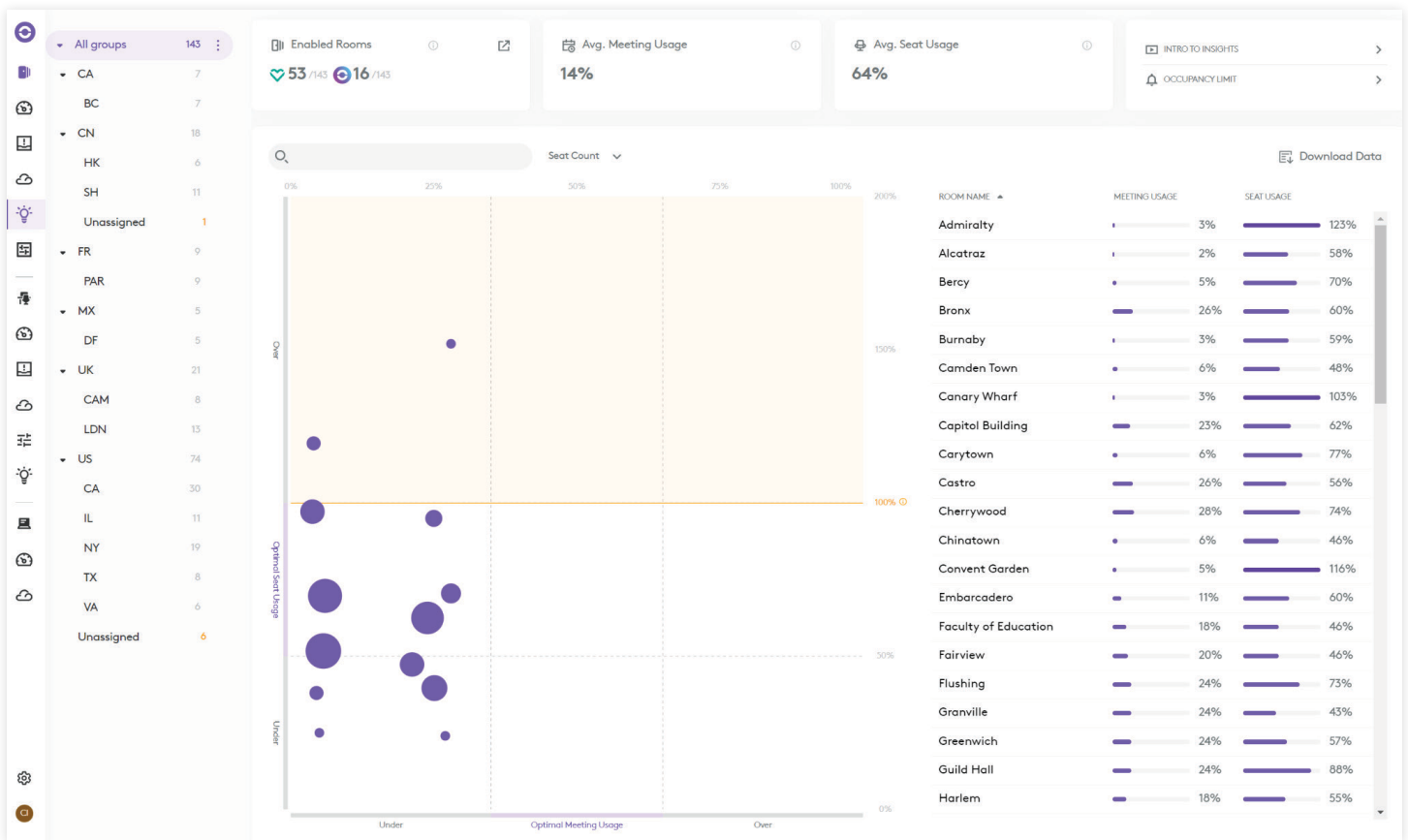
The right screenshot shows the 'Bulk device management' interface for 'Rally Bar' devices. It includes a 'Date' dropdown set to 'Wed, Jun 28' and a 'Time' dropdown set to '1:00 PM'. Below these are options for 'Re-occur' (set to 'No') and 'In the case of device(s) being used at the scheduled time:' with radio buttons for 'Reboot after meeting ends' (selected), 'Reboot anyway', and 'Skip the device(s)'. 'Confirm' and 'Cancel' buttons are at the bottom.

Sync ondersteunt on-demand en geplande updates, waardoor het eenvoudiger wordt om de nieuwste firmware op afstand te implementeren naar bureaus en vergaderruimtes via het Sync-dashboard. Met geplande updates via Sync kan de implementatie worden uitgevoerd in de nachtelijke uren om onderbrekingen te minimaliseren en bureaus en ruimtes bedrijfsklaar te houden.

Sync heeft ook een specifieke functie genaamd 'Kanalen bijwerken' om versiebeheer voor Logitech-apparaten te beheren. 'Kanalen bijwerken' bepaalt de firmwareversie voor apparaten op het kanaal, waardoor IT-teams bètafuncties kunnen testen, op testkanalen kunnen valideren en vervolgens firmware-updates kunnen doorvoeren naar volgende kanalen.

WELOVERWOGEN BESLISSINGEN NEMEN DANKZIJ INZICHTEN

Er is geen draaiboek voor de optimale hybride werkplekopstelling. Bovendien is elk bedrijf anders. Faciliteiten en IT-teams hebben gebruikersgegevens nodig om beslissingen te nemen over hun personeel en werkruimte.



Sync biedt waardevolle inzichten voor bureaus en vergaderruimtes, wat facilitaire, gezondheids- en veiligheidsteams en HR-teams ten goede komt. Voor bureaus worden gebruikspatronen en -typen bijgehouden (inloop versus reservering) wat belangrijke informatie oplevert over hoe werknemers terugkeren naar kantoor.

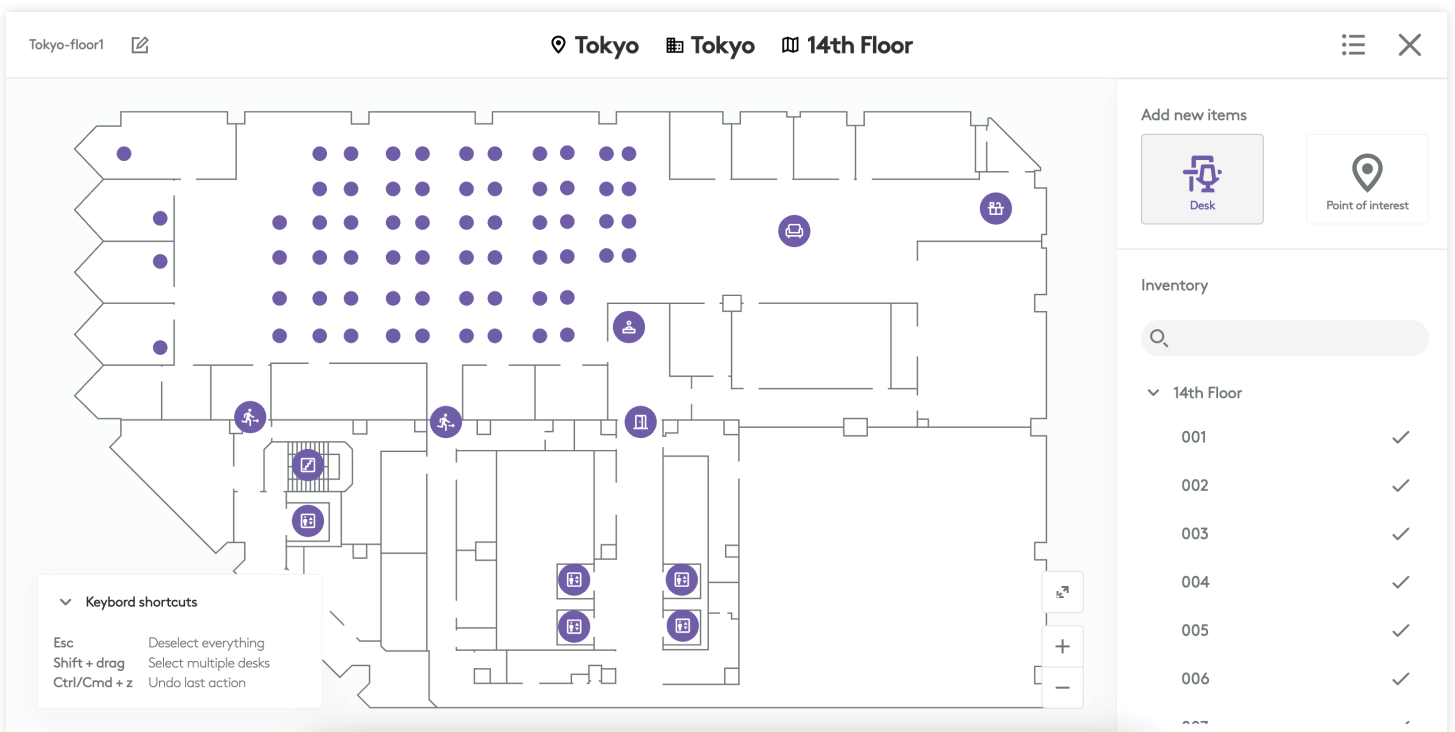
In vergaderruimtes houdt Sync het gebruik van apparaten en capaciteit bij, waardoor IT-teams beter inzicht krijgen in het gebruik ervan. Dit omvat inzichten in aanwezigheid

versus capaciteit en apparaatgebruik tijdens vergaderingen. Door gebruik te maken van deze metingen leveren facilitaire en IT-teams waardevolle informatie aan de zakelijke partners van hun organisatie en ondersteunen ze facilitaire, gezondheids- en veiligheidsteams en HR-teams. Deze gegevensgestuurde aanpak optimaliseert het gebruik van de werkruimte, verhoogt het comfort en de veiligheid van werknemers en verbetert de algehele efficiëntie van de organisatie.

UITBREIDING BUITEN DE VERGADERRUIMTE: OMGEVINGEN MET FLEXPLEKKEN VERBETEREN MET SYNC

Sync biedt een reeks unieke functies die speciaal zijn ontworpen om teams te helpen bij het effectief beheren van flexplekken. Deze functies spelen een cruciale rol bij het beheer van gebruikers en ruimtes en bieden verbeterde controle en efficiëntie.

Als het gaat om gebruikersbeheer, stelt Sync teams in staat om efficiënt toezicht te houden op eindgebruikers. Gebruikers kunnen in groepen worden ingedeeld, met zichtbaarheid van het bureau op basis van hun groepstoewijzing. Bovendien hebben beheerders eenvoudig toegang tot de activiteitenlogboeken van individuele gebruikers. Daardoor krijgen ze waardevolle inzichten in hoe gedeelde werkruimtes op individuele basis worden gebruikt.



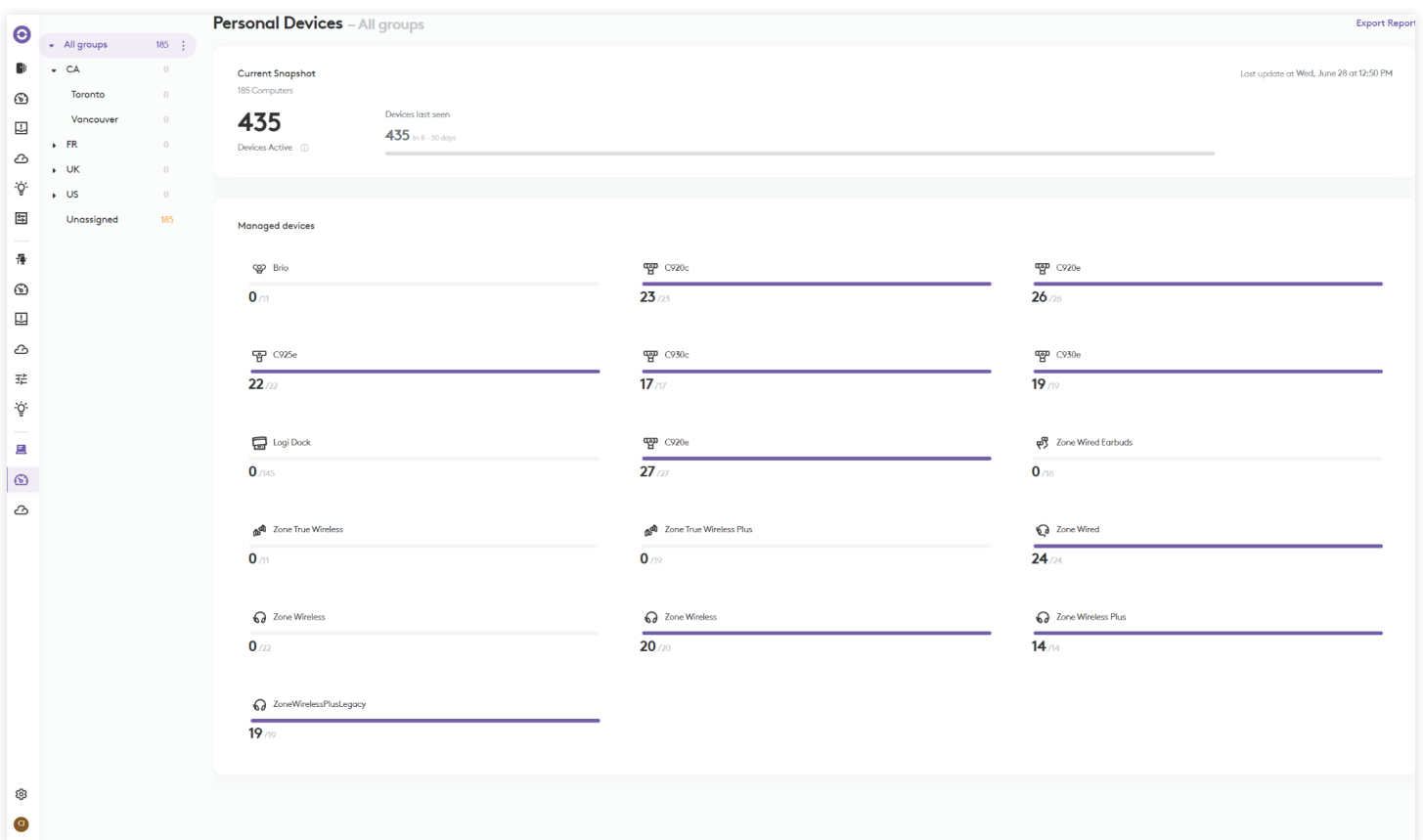
Voor ruimtebeheer kunnen beheerders met Sync plattegronden uploaden, belangrijke nuttige punten aanwijzen en reserveerbare bureaus aangeven. Vervolgens stelt Sync beheerders in staat om bureaubeleid vast te stellen, inclusief de duur van reserveringen, om aan te geven wanneer een gereserveerd bureau vrijgegeven moet worden en om de beschikbaarheid voor geplande of on-demand reserveringen te bepalen.

Het is belangrijk om te weten dat deze voordelen een aanvulling zijn op de inrichtings-, bewakings- en beheerfuncties die Sync biedt op verschillende apparaten in een vergadering en op een flexdesk.

DE HORIZON VAN BEHEER OP AFSTAND VERRUIMEN: PERSOONLIJKE APPARATEN INTEGREREN MET SYNC

Sync integreert naadloos met Logitech Tune en biedt waardevol inzicht in geïmplementeerde apparaten voor de persoonlijke werkplek. Met deze integratie kunnen IT-teams firmware-updates naar geselecteerde apparaten pushen, wat zorgt voor optimale prestaties en naadloze samenwerking. Met Sync kunt u het volgende doen:

- ✓ Moeiteloos de implementatie van persoonlijke samenwerkingsapparaten volgen, zoals webcams, headsets en meer.
- ✓ Firmware-updates verspreiden naar persoonlijke apparaten voor vlotte en probleemloze prestaties voor werknemers op afstand
- ✓ Gebruikers proactief helpen om de firmware up-to-date te houden om potentiële problemen te minimaliseren en optimale apparaatfunctionaliteit te garanderen



Onthul de mogelijkheden van Logitech Sync in uw hybride werkplek. Het is nog nooit zo eenvoudig geweest om apparaten naadloos te beheren in vergaderruimtes en op persoonlijke apparaten en flexibele bureaus. Dankzij Sync krijgen IT-teams moeiteloze levering, realtime bewaking en geavanceerde beheermogelijkheden. Met Sync kunt u updates beheren en valideren, instellingen verfijnen en waardevolle inzichten verkrijgen om het gebruik van vergader- en werkruimtes te optimaliseren. Ervaar de transformerende kracht van Logitech Sync en zorg voor een revolutie in uw apparaatbeheer op de moderne werkplek.



logitech[®]

Logitech Inc.
3930 North First St
San Jose, CA 95134 USA
Gepubliceerd in september 2023

Deze whitepaper is alleen bedoeld voor informatieve doeleinden. Logitech geeft geen garanties, expliciet of impliciet of statutair voor de informatie in deze whitepaper. Deze whitepaper wordt in de 'huidige staat' aangeboden en kan van tijd tot tijd worden geüpdatet door Logitech.

© 2023 Logitech. Logitech, Logi en het Logitech-logo zijn handelsmerken of gedeponeerde handelsmerken van Logitech Europe S.A. en/of haar dochterondernemingen in de VS en andere landen. Alle andere handelsmerken zijn de eigendommen van hun respectieve eigenaren. Logitech aanvaardt geen aansprakelijkheid voor eventuele fouten in deze publicatie. De informatie hierin kan zonder voorafgaande kennisgeving worden gewijzigd.