

ARKUSZ DANYCH

ROZWIĄZANIE DO SAL KONFERENCYJNYCH: RALLY BAR MINI + TAP IP

Logitech Rally Bar Mini jest wyposażony w kamerę 4K z napędzanym układem przesuwania i pochylania kamery, trzema głośnikami wypełniającymi pomieszczenie dźwiękiem i zestawem czułych mikrofonów. Wszystko to w eleganckiej obudowie zapewniającej łatwe podłączanie przewodów. Dostępne uchwyty ściennie i do montażu na telewizorze dają wybór przy instalacji w pomieszczeniu oraz na wózku.

Ekran Logitech Tap IP zapewnia prostą obsługę i jest zawsze gotowy by zaplanować na nim następne spotkanie dzięki wyświetlaczowi o przekątnej 10,1".

Przygotuj pomieszczenie pod kątem pracy z wiodącymi platformami do wideokonferencji, w tym Zoom Rooms, RingCentral, Microsoft Teams w systemie Android i innymi*.

ROZWIĄZANIE BĘDĄCE URZĄDZENIEM TYPU „WSZYSTKO W JEDNYM” DO MAŁYCH SAL KONFERENCYJNYCH I NIEWIELKICH POMIESZCZEŃ

Zapewnij możliwość prowadzenia wideokonferencji w każdej małej sali konferencyjnej lub w dowolnym niewielkim pomieszczeniu dzięki temu uniwersalnemu zestawowi do wideokonferencji składającemu się z kompleksowego Rally Bar Mini i kontrolera dotykowego Tap IP 10,1". Wykorzystaj wewnętrzne możliwości przetwarzania, aby uruchamiać aplikacje do wideokonferencji bezpośrednio na urządzeniu.

Dzięki Tap IP, działającemu w sieci kontrolerowi dotykowemu do rozwiązań Logitech do sal konferencyjnych, możesz rozpocząć spotkanie po naciśnięciu jednego przycisku.

Dzięki pojedynczemu złączu Power over Ethernet (PoE) i różnym opcjom montażu kontroler dotykowy można zainstalować w dowolnym miejscu.

Wbudowany mechanizm podtrzymywania kabli i eliminacji naprężeń zapobiega przypadkowemu odłączeniu, dzięki czemu każde pomieszczenie jest zawsze gotowe do kolejnej wideokonferencji.

CECHY PRODUKTU



DOSKONAŁEJ JAKOŚCI PANEL WIDEO TYPU „WSZYSTKO W JEDNYM” DO MAŁYCH I CIASNYCH POMIESZCZEŃ

Prostota łączy się z wszechstronnością w Rally Bar Mini, najbardziej zaawansowanym panelu Logitech typu „wszystko w jednym” do małych i ciasnych pomieszczeń. Napędzany układ przesuwania i pochylania obiektywu kamery o rozdzielczości 4K zapewnia pokrycie 163° w pionie i 110° w poziomie, dzięki czemu rejestrowany obraz wygląda dobrze nawet wtedy, gdy osoby siedzą blisko kamery.

ROZPOCZYNAJ SPOTKANIA NA EKRANIE TAP

Dzięki Tap IP, działającemu w sieci kontrolerowi dotykowemu, który jest łatwy w konfiguracji i obsłudze, możesz rozpocząć spotkanie po naciśnięciu jednego przycisku.

PROSTE I ZABEZPIECZONE OKABLOWANIE

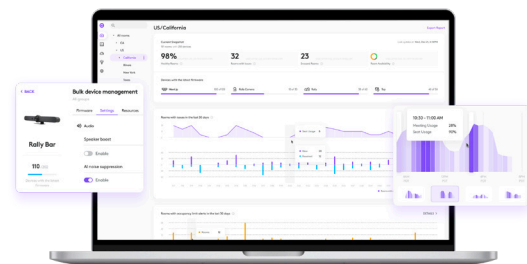
Kable możesz poprowadzić od góry lub od dołu: przemyślany system zarządzania kablami ukrywa ich płątanicę i zapewnia trwałość połączeń. Ogranicza to do minimum liczbę widocznych kabli, zapobiega przestojom z powodu ich przypadkowego odłączenia i umożliwia montaż nad lub pod wyświetlaczem.

ZARZĄDZANIE I WGLĄD

Monitoruj, zarządzaj i miej wgląd w to, jak używane są Twoje pomieszczenia, za pomocą usługi Logitech Sync.

BRZMI NIESAMOWICIE

Wysokiej klasy membrany głośników, adaptacyjne mikrofony formujące wiązkę akustyczną oraz opatentowana obudowa antywibracyjna łączą w sobie głębokie brzmienie i doskonałą czułość o zasięgu nawet 4,5 metra (15 stóp). Możesz dodać nawet trzy dodatkowe panele mikrofonowe, aby jeszcze lepiej rejestrować dźwięk.



AKCESORIA I DANE TECHNICZNE

ZALECANE AKCESORIA



Uchwyt z podwyższeniem na ekran Tap

Obrotowy uchwyt stołowy na podwyższeniu i z systemem prowadzenia kabli.



Wieszak ścienny na ekran Tap

Zajmujący mało miejsca wieszak ścienny z systemem prowadzenia kabli.



Uchwyt stołowy na ekran Tap

Obrotowy uchwyt stołowy z systemem prowadzenia kabli.



Tap Scheduler

Panel planistyczny opracowany z myślą o salach konferencyjnych.



Scribe

Bez problemu udostępni obraz tablicy na spotkaniach wideo za pomocą Logitech Scribe, kamery do tablic sterowanej przez sztuczną inteligencję.



Swytech

Podłącz laptopa do sprzętu audiowizualnego w sali konferencyjnej, aby korzystać z rozwiązań do obsługi wideokonferencji i webinarów.



Panel mikrofonowy Rally

Modułowe mikrofony z technologią RightSound™ do systemów Rally, Rally Bar i Rally Bar Mini.



Uchwyt panelu mikrofonowego Rally

Umożliwia zamocowanie panelu mikrofonowego do stołu lub sufitu i łatwe zarządzanie kablami dla instalacji bez bałaganu.



Koncentrator paneli mikrofonowych Rally

Dostosuj ustawienie mikrofonu do każdej konfiguracji stołu konferencyjnego.



Przedłużacz dla panelu mikrofonowego Rally

10-metrowy przedłużacz.



Uchwyt do montażu paneli wideo na telewizorze

Podłącz panel Rally Bar, Rally Bar Mini lub kamerę Rally do niemal każdego wyświetlacza przy użyciu punktów montażowych VESA.



Uchwyt do montażu paneli wideo na ścianie

Zestaw montażowy zgodny ze standardem VESA do paneli Rally Bar i Rally Bar Mini.

DANE TECHNICZNE

TAP IP — INFORMACJE OGÓLNE

Ekran dotykowy: Ekran o przekątnej 257 mm (10,1 cala) ustawiony pod kątem 14°
Rozdzielczość: 1280 × 800
Okablowanie: Kabel Power over Ethernet (PoE) (brak w zestawie), IEEE 802.3af typu 1, urządzenie klasy 3
System zarządzania kablami: Wewnętrzny układ podtrzymywania kabli i eliminacji naprężeń
Ethernet: 10/100 Mbps
Wi-Fi: 802.11a/b/g/n/ac
Zarządzenie urządzeniem: Logitech Sync
Kolor: Grafit
Montaż: Interfejs 100 mm × 100 mm VESA FDMI
Wymiary (W × S × G): 58 mm (2,3 cala) × 244 mm (9,6 cala) × 179 mm (7,0 cala)

RALLY BAR MINI — INFORMACJE OGÓLNE

Elementy wbudowane: 6 mikrofonów kształtujących wiązkę, napędzany układ przesuwania i pochylania kamery z 4x zoomem cyfrowym, 3 głośniki, wizjer AI, system zarządzania i utrzymania przewodów, statyw stołowy, platforma Logitech CollabOS
Obudowa: Obudowa typu „wszystko w jednym” ze zintegrowanym stojakiem i opatentowanym systemem zawieszania głośników
Zarządzenie urządzeniem: Logitech Sync
Obsługiwane wyświetlacze: 2
Rozdzielczość wyświetlania: Do 4K

TECHNOLOGIE RIGHTSENSE

RightLight: Renderuje naturalnie wyglądające odcienie barw skóry każdego uczestnika.
RightSight: Zachowuje stałą świadomość wymiarów sali i wykrywa sylwetki ludzkie, by automatycznie kadrować uczestników.
RightSound: Odróżnia mowę od innych dźwięków i automatycznie poziomuje jej głośność, przyciszając dźwięki otoczenia i echo.

RALLY BAR MINI — INTERFEJSY

Wyjście HDMI: 2
Wejście HDMI: 1
Połączenie USB: 3x Typ A, 1x Typ C
Sieć: 10/100/1G Ethernet
Wi-Fi: 802.11a/b/g/n/ac (MIMO)
Wejście audio urządzeń dodatkowych: Tak (dla opcjonalnego panelu mikrofonowego Rally, koncentratora paneli mikrofonowych Rally i przedłużacza do paneli mikrofonowych Rally)
Pilot: Bluetooth® Low Energy

SPECYFIKACJA PRODUKTU I ŁĄCZA

RALLY BAR MINI — KAMERA	RALLY BAR MINI — MIKROFONY	RALLY BAR MINI — WYMIARY	
<p>Rozdzielczość: Rozdzielczość 4K, 1440p, 1080p, 900p, 720p i SD przy 30 klatkach na sekundę</p> <p>Przesuwanie: Zmotoryzowane $\pm 25^\circ$</p> <p>Pochylenie: Zmotoryzowane $\pm 15^\circ$</p> <p>Powiększenie: 4x cyfrowe powiększenie HD</p> <p>Pole widzenia po przekątnej: 120°</p> <p>Pole widzenia w poziomie: 113°</p> <p>Pole widzenia w pionie: $80,7^\circ$</p> <p>Objęcie całej sali: 163° w poziomie x 110° w pionie</p>	<p>Pasma przenoszenia: 90 Hz – 16 kHz</p> <p>Czułość: > -36 dBFS ± 1 dB przy 1 Pa</p> <p>Częstotliwość sygnału wyjściowego mikrofonu: 48 kHz</p> <p>Zasięg przechwytywania: 4,5 m (15 stóp)</p> <p>Elementy kształtujące wiązkę: Sześć wielokierunkowych mikrofonów z układem MEMS kształtujących pięć adaptacyjnych poprzecznokierunkowych wiązek akustycznych</p> <p>Przetwarzanie dźwięku: Usuwanie echa akustycznego (AEC), wykrywanie aktywności głosowej (VAD)</p> <p>Eliminacja hałasu: Filtr AI</p> <p>Dodatkowe mikrofony: Obsługa do 3 paneli mikrofonowych Rally</p>	<p>Wysokość: 91,4 mm (3,6 cala)</p> <p>Szerokość: 719 mm (2,31 stopy)</p> <p>Głębokość: 101 mm (3,98 cala)</p> <p>Głębokość obiektywu: 18,5 mm (0,73 cala)</p> <p>Masa: 4,03 kg (8,88 funta)</p>	
		ELEMENTY ZESTAWU	
		<p>Rally Bar Mini Logitech</p> <p>Logitech Tap IP</p>	
RALLY BAR MINI — GŁOŚNIKI	RALLY BAR MINI — BEZPIECZEŃSTWO	ZAWARTOŚĆ OPAKOWANIA	
<p>Głośnik niskotonowy: 1 x 70 mm (2,7 cala)</p> <p>Głośniki średniotonowe: 2x 38 mm (1,5 cala)</p> <p>Moc wyjściowa: Głośność 90 dB SPL przy 1 W, 99 dB SPL przy 8,0 W, obydwa ± 2 dB w odległości ½ metra</p> <p>Czułość: 86 ± 2 dB SPL przy 1 W, odległość ½ metra</p> <p>THD: 1 kHz < 2%</p> <p>Częstotliwość próbkowania głośnika: 48 kHz</p>	<p>Pełne szyfrowanie dysku: AES-128</p> <p>Szyfrowanie danych: Klucze Symetryczne, PKI</p> <p>Dane urządzenia: Chronione certyfikatem urządzenia</p> <p>Dostęp do urządzenia: Uwierzytelnienie z zastosowaniem API</p> <p>Ochrona klucza: Arm TrustZone, RPMP</p>	<p>Rally Bar Mini</p> <p>Panel video Logitech Rally Bar Mini</p> <p>Zasilacz</p> <p>Kable</p> <p>Nasadki obiektywu</p> <p>Pilot</p> <p>Dokumentacja produktu</p>	<p>Tap IP</p> <p>Kontroler dotykowy Logitech Tap IP</p> <p>Śruby mocujące VESA (4)</p> <p>Ścierczka z mikrofibry</p> <p>Dokumentacja</p>
RALLY BAR MINI — ZASILANIE I KABLE	*CERTYFIKATY I ZGODNOŚĆ	GWARANCJA	
<p>Zasilacz: Automatyczne wykrywanie</p> <p>Moc/napięcie robocze: 100–240 V; 19 V; 4,74 A</p> <p>Wymiary zasilacza: 127 mm x 51 mm x 30 mm</p> <p>Przewód DC: 1,5 m (4,9 stopy)</p> <p>Przewód AC: 1 m (3,28 stopy)</p> <p>Przewód HDMI 1.4: 2 m (6,5 stopy)</p> <p>Przewód USB-A do USB-C 3.0: 2,2 m (7,2 stopy)</p>	<p>Tryb urządzenia</p> <p>W trybie urządzenia (komputer nie jest wymagany) obsługa zgodnego oprogramowania do wideokonferencji, w tym Microsoft Teams Rooms, Zoom Rooms, RingCentral Meetings Rooms i Tencent (tylko w wersji na rynek chiński). Skontaktuj się z firmą Logitech lub zapoznaj się z informacjami o dostępności i dodatkowych platformach do wideokonferencji na stronie https://prosupport.logi.com/hc/en-us/articles/1500001344641.</p> <p>Certyfikaty</p> <p>Wszystkie elementy pakietu rozwiązania do sal konferencyjnych mają certyfikat platformy Zoom Rooms, Microsoft Teams dla systemu Android i RingCentral Meetings Rooms (oraz Tencent w wersji tylko na rynek chiński). Dodatkowe informacje o certyfikacji w toku i przyznanych certyfikatach udostępni producent.</p>	<p>Standardowa: Dwuletnia ograniczona gwarancja na sprzęt w pakiecie</p> <p>Przedłużona: Rok gwarancji oraz 3-letnia rozszerzona gwarancja dostępne przy zakupie produktów sprzętowych. Zapytaj swojego dystrybutora o dostępność.</p>	
		NUMERY KATALOGOWE	
		<p>USA/Kanada/Meksyk: 991-000385</p> <p>Brazylia: 991-000386</p> <p>Argentyna/Chile: 991-000387</p> <p>UE/Azja Południowo-Wschodnia/Indonezja: 991-000388</p> <p>Wielka Brytania/Hongkong: 991-000389</p> <p>Szwajcaria: 991-000390</p> <p>Australia/Nowa Zelandia: 991-000391</p> <p>Tajwan: 991-000392</p> <p>Indie: 991-000393</p> <p>Korea Południowa: 991-000396</p> <p>Chiny: 991-000394</p> <p>Japonia: 991-000395</p>	
RALLY BAR MINI— DANE ŚRODOWISKOWE			
<p>Temperatura pracy: od 0° do 40°C</p> <p>Temperatura przechowywania: od -40°C do 70°C</p> <p>Wilgotność: 10–95%</p> <p>BTU/h: 57 w trybie czuwania, 64 podczas spotkania</p>			

logitech®

Skontaktuj się ze sprzedawcą
lub odwiedź stronę
www.logitech.com/vcsales

Logitech Americas
7700 Gateway Blvd.
Newark, CA 94560 USA

Logitech Europe S.A.
EPFL — Quartier de l'Innovation
Daniel Borel Innovation Center
CH-1015 Lozanna

Logitech Asia Pacific Ltd.
Tel.: 852-2821-5900
Faks: 852-2520-2230

© 2022 Logitech. Logitech, logo Logitech i inne znaki firmy Logitech są własnością firmy Logitech i mogą być zastrzeżone. Wszystkie inne znaki towarowe są własnością odpowiednich firm. Firma Logitech nie bierze na siebie odpowiedzialności za błędy, które mogą się znaleźć w niniejszej publikacji. Podane w niej informacje o produkcie, cenach i funkcjach mogą zostać zmienione bez uprzedniego powiadomienia.

Opublikowano we wrześniu 2022 r.