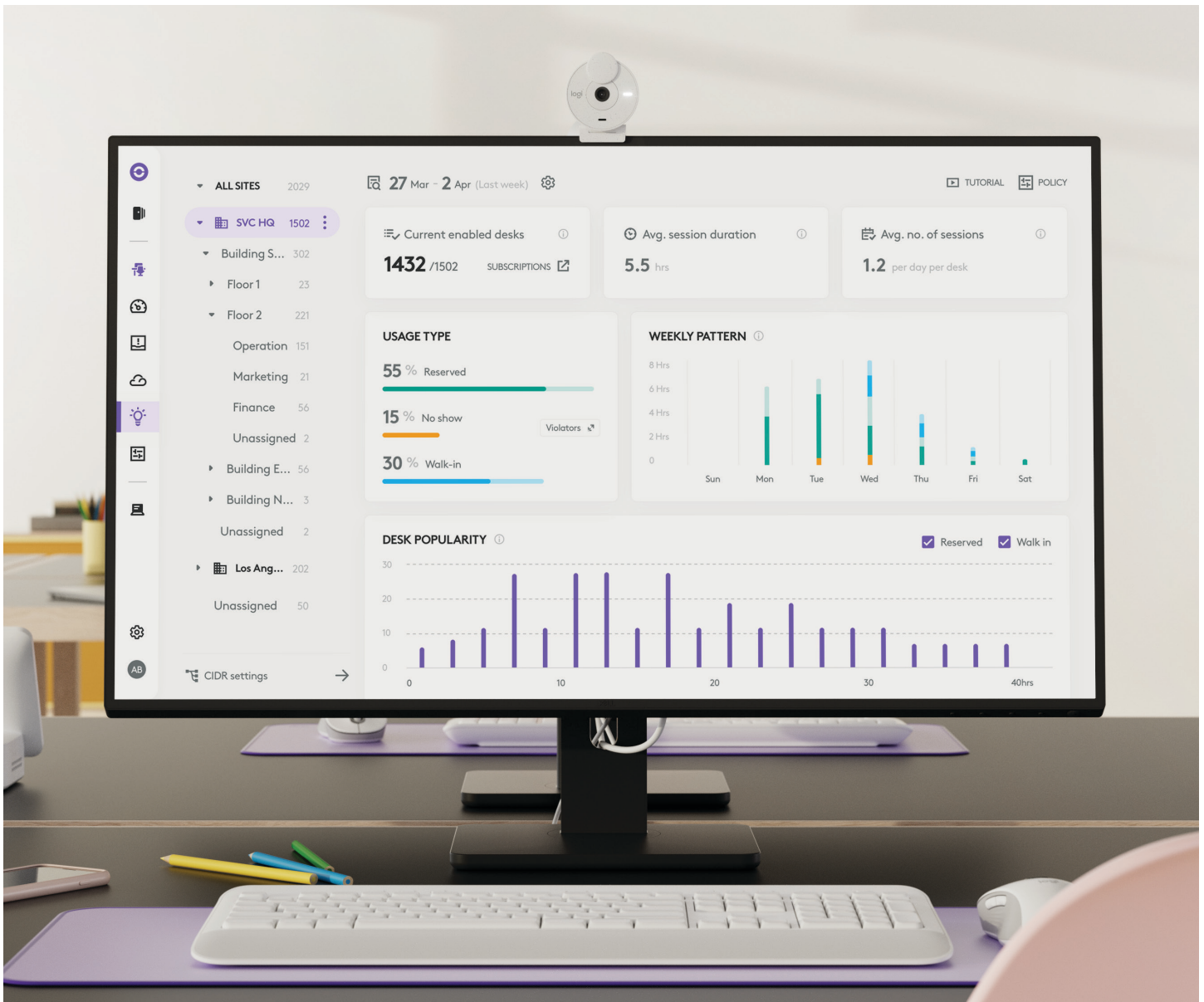


LOGITECH SYNC: GERENCIAMENTO REMOTO DE DISPOSITIVOS EM TODOS OS AMBIENTES

Gerenciamento de salas de conferência, dispositivos de estações de trabalho individuais e mesas flexíveis: tudo em uma única plataforma





Vivemos uma era em que o número de dispositivos que demandam gerenciamento de TI cresce a cada ano. Isso inclui um número cada vez maior de dispositivos implantados em cada vez mais salas de reunião. Sem contar o crescente número de dispositivos usados em estações de trabalho individuais, como teclados, mouses, dock stations, webcams, fones de ouvido e muito mais. Em breve, poderá incluir também dispositivos de reserva de mesa. Todas essas ferramentas precisam ser monitoradas, mantidas e atualizadas em termos de software e firmware.

Por isso, as equipes de TI têm buscado ativamente soluções inovadoras que simplifiquem e agilizem o gerenciamento de seus dispositivos. Elas precisam de soluções que forneçam suporte e atualizações regulares por vários anos após a compra.

Além disso, precisam de insights sobre como todos esses dispositivos estão sendo usados para que, junto com os gerentes de instalações, possam otimizar a implantação e a configuração de salas de conferência e espaços pessoais de trabalho.

Apresentamos o Logitech Sync: a solução para gerenciamento de dispositivos em todo o seu espaço de trabalho

O Logitech Sync é um aplicativo remoto baseado em nuvem desenvolvido para as equipes de TI da atualidade. Ele permite que a equipe de TI monitore e gerencie dispositivos e obtenha insights sobre seu uso.

- ✔ O Sync facilita o monitoramento, o gerenciamento e a atualização de dispositivos em toda a empresa. Isso abrange os dispositivos implantados em suas salas de reunião e as ferramentas que você implanta para funcionários individuais, tanto em mesas do escritório quanto em espaços de trabalho domésticos
- ✔ Para os espaços de trabalho flexíveis, o Sync permite que as equipes de TI e de instalações carreguem e configurem plantas baixas com mesas reserváveis
- ✔ O Sync fornece dados e insights valiosos sobre como os dispositivos estão sendo usados em mesas flexíveis e salas de reunião
- ✔ O Sync permite que você gerencie todo esse processo de qualquer lugar, usando uma interface simples baseada em navegador

Vamos ver como o Sync facilita o gerenciamento de salas de reunião e contribui para o trabalho híbrido.

Simplificação do gerenciamento de dispositivos em salas de reunião e mesas flexíveis

INTRODUÇÃO: CONFIGURAÇÃO E AGRUPAMENTO DE DISPOSITIVOS

Vamos começar pela configuração. O Logitech Sync oferece uma solução conveniente e eficiente para provisionamento de dispositivos. Para que você não precise fazer login em cada dispositivo com seu nome de usuário e senha, a Logitech permite um provisionamento rápido e simples usando códigos. Isso elimina a necessidade de processos de autenticação complexos.

ROOM	GROUP	DEVICES	SYNC VERSION	STATUS	HEALTH	USE STATE	SEAT COUNT	UPDATE CHANNEL	LOGITECH SELECT
Admiralty	CN / HK	Rally Camera, MeetUp	2.5.209	Update Available	No Issues	In Use	7	Production	✓
Air & Space Center	US / VA	Tap IP, Rally Bar Mini	2.5.210	Update Failed	No Issues	Available	1	Production	✓
Alcatraz	US / CA	MeetUp	2.3.449	Up to Date	Error	Available	7	Production	✓
Anderson Peak	US / CA	AVer CAM540	2.5.210	Up to Date	No Issues	Available	1	Production	✓
Arsenal	FR / PAR	Rally Camera	2.5.209	Update Available	No Issues	In Use	12	Production	✓
Astoria	US / NY	Rally Camera	2.5.209	Update Available	No Issues	Available	4	Production	✓
Bercy	FR / PAR	Rally	2.5.209	Update Available	No Issues	Available	8	Production	✓
Blackstone	US / TX	Rally Camera	2.5.209	Update Available	No Issues	Available	10	Production	✓
Bronx	US / NY	MeetUp	2.5.210	Update Available	No Issues	In Use	3	Production	✓
Brooklyn	US / NY	Rally	2.2.87	Up to Date	No Issues	Available	-	Production	✓
Burnaby	CA / BC	Rally, Rally Camera	2.5.210	Update Available	No Issues	In Use	7	Production	✓
Camden Town	UK / LDN	Rally	2.5.209	Update Available	No Issues	Available	11	Beta	✓
Canary Wharf	UK / LDN	Rally	2.4.574	Up to Date	No Issues	Available	5	Production	✓
Capitol Building	US / VA	MeetUp, RoomMate	1.0.1	Up to Date	No Issues	Available	11	Production	✓
Carytown	US / VA	Tap Scheduler, Rally ...	1.0.1	Up to Date	No Issues	Available	3	Production	✓
Castro	US / CA	Rally	2.4.574	Update Available	No Issues	Available	12	Production	✓
Causeway Bay	CN / HK	MeetUp	2.5.125	Update Available	No Issues	Available	-	Production	✓
Central	CN / HK	Rally Camera	2.5.125	Up to Date	No Issues	Available	-	Production	✓
Central Park	US / NY	Poly Studio	2.5.210	Up to Date	No Issues	Available	1	Production	⊗
Century Park	CN / SH	Rally Camera	2.4.574	Update Available	No Issues	Available	5	Production	✓
Chelsea	US / NY	Rally Camera	2.5.209	Update Available	No Issues	In Use	10	Production	✓
Cherrywood	US / TX	Rally	2.5.209	Update Available	No Issues	Available	8	Production	✓
Chinatown	US / IL	MeetUp	2.5.209	Update Available	No Issues	In Use	8	Production	✓

Além disso, o Sync ajuda a garantir o agrupamento adequado de dispositivos para uma organização eficaz. Em essência, o Sync foi desenvolvido para gerenciamento de dispositivos de grupo. As equipes podem agrupar dispositivos por localidade ou localização geográfica e alternar a visibilidade para diferentes usuários. Assim, os administradores gerenciam apenas as informações que são relevantes a eles.

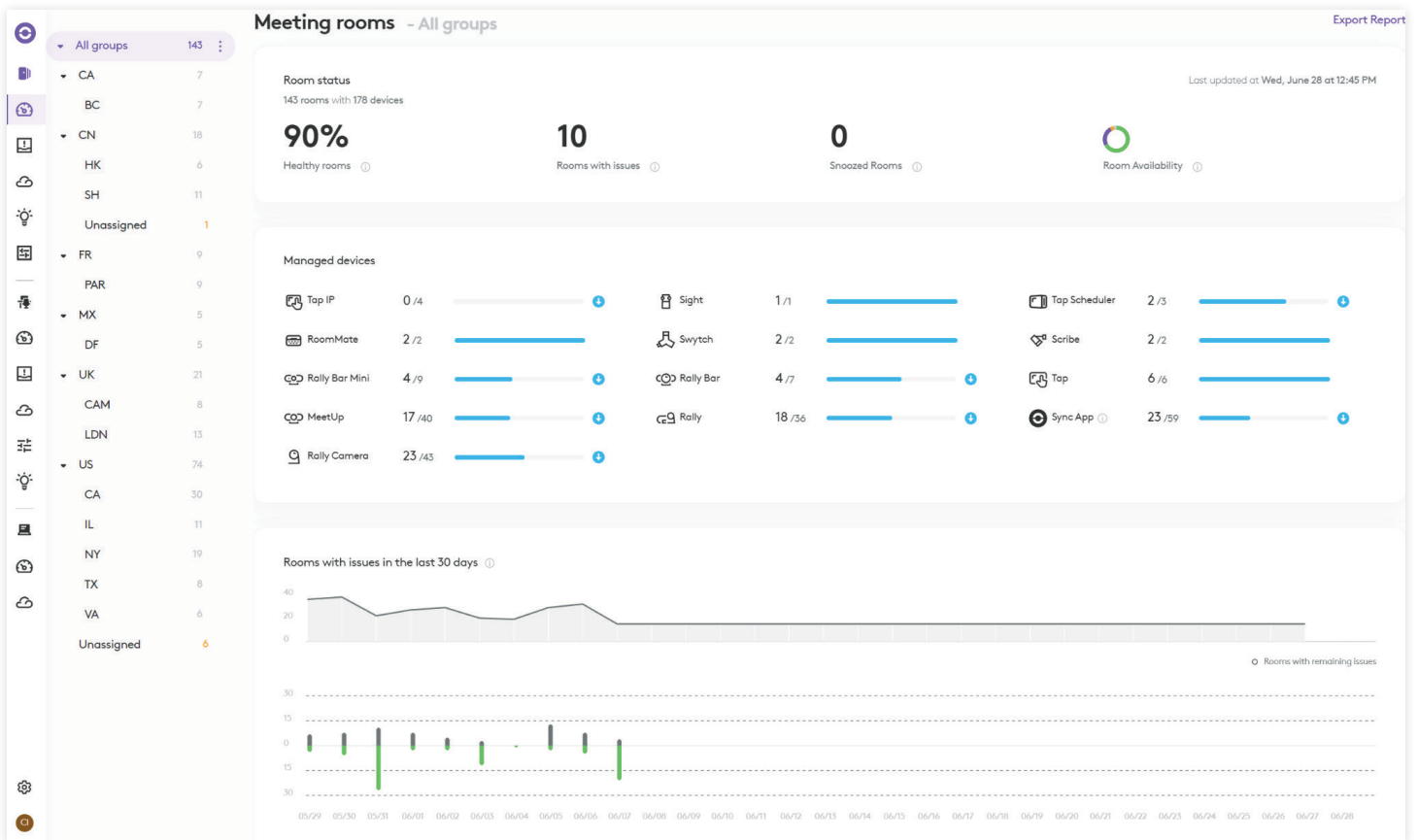
Para organizações maiores ou que gerenciam vários clientes, o Sync é compatível com multilocação, o que faz dele uma solução ideal para provedores de serviços gerenciados (MSPs) e empresas administrarem vários

clientes e organizações de TI. As grandes empresas podem separar facilmente o gerenciamento das salas de reunião de cada filial, independentemente da localização. Os MSPs podem oferecer “gerenciamento como um serviço” (MaaS) a seus clientes sem misturar os ambientes. Como o Sync usa uma criptografia de ponta a ponta e não coleta nem transmite áudio, vídeo ou conteúdos compartilhados, os dados da reunião permanecem seguros e privados.

Agora que seus dispositivos foram provisionados e agrupados no Sync, vamos explorar os benefícios práticos do gerenciamento e do monitoramento remotos na plataforma.

MONITORE E SOLUCIONE PROBLEMAS EM TEMPO REAL

Em muitos casos, as equipes de TI precisam realizar visitas presenciais regulares às mesas e salas do escritório para verificar meticulosamente a conectividade on-line e o funcionamento ideal dos dispositivos.



O Sync monitora uma lista abrangente e crescente de dispositivos da Logitech e de terceiros (incluindo webcams, caixas de som, controladores por toque e muito mais) em tempo real, sinalizando possíveis problemas antes que eles aconteçam.

O painel do Sync fornece diagnósticos, como um cabo USB desconectado ou um componente ausente, o que evita que a equipe de TI perca tempo com visitas presenciais. Esses problemas podem até mesmo ser enviados diretamente

para as caixas de entrada da equipe de TI com alertas por e-mail ou se tornar parte dos fluxos de trabalho na ServiceNow.

A função de monitoramento também fornece insights valiosos para a equipe de TI sobre todas as mesas flexíveis e salas de reunião por vídeo. Assim, é possível corrigir os problemas de maneira proativa. Sob o ponto de vista do usuário, tudo funciona como o esperado sempre que ele chega na mesa de trabalho ou em uma reunião.

GERENCIAMENTO AVANÇADO PARA DISPOSITIVOS DE SALA DE REUNIÃO

Ajustar as configurações de dispositivos individuais, agendar reinicializações e gerenciar configurações adicionais pode ser trabalhoso e demorado quando feito em etapas.

The screenshot displays the Logitech Sync interface, divided into two main sections. The left section, titled "Meeting rooms - All groups", shows a sidebar with a list of groups (CA, BC, CN, HK, SH, Unassigned, FR, PAR, MX, DF, UK, CAM, LDN, US, CA, IL, NY, TX, VA, Unassigned) and their respective device counts. The main area displays "Room status" for 143 rooms with 178 devices, showing a 90% health rate and 10 rooms with issues. Below this, a "Managed devices" section lists various devices like Top IP, RoomMate, Rally Bar Mini, MeetUp, and Rally Camera with their respective counts and progress bars. A line and bar chart at the bottom shows "Rooms with issues in the last 30 days".

The right section, titled "Bulk device management", shows the configuration for a "Rally Bar" device. It includes a "Settings" tab, a note about multi-stream support, an "Enable" toggle for "RightSight 2" (which finds human figures and automatically pans, tilts, and zooms), "View modes" (Group View, Speaker View, Grid View), "Picture In Picture" (which shows a preview of group view when speaker view is active), "Speaker Detection" (which controls how quickly the camera responds to another speaker, with options for Slower, Default, and Faster), and "Framing Speed" (which controls how quickly the camera reframes active speakers, with a Slower option).

Com o Sync, é fácil configurar remotamente os dispositivos de mesa e sala de reunião. Basta selecionar um dispositivo individual ou um grupo de dispositivos conectados ao Sync, escolher uma ação (por exemplo, ativar/desativar recursos, como o enquadramento automático do RightSight) e deixar que o Sync faça a mágica acontecer, não importa onde você esteja.

O Sync também oferece reinicialização agendada para dispositivos individuais ou agrupados, o que simplifica o gerenciamento de dispositivos em diferentes locais, horários e ambientes de trabalho.

CONTROLE AS VALIDAÇÕES E ATUALIZAÇÕES EM CASCATA

As atualizações podem ser uma dor de cabeça para as equipes de TI. Ao atualizar dispositivos, elas precisam levar em consideração uma série de questões, como a compatibilidade e a conformidade com a segurança, entre outras. Isso requer que as equipes tenham um processo cuidadoso de validação e, em seguida, atualizações em cascata para que as salas permaneçam on-line e funcionais.

The screenshot displays the Logitech Sync interface. On the left, a sidebar lists various groups (CA, BC, CN, HK, SH, Unassigned, FR, PAR, MX, DF, UK, CAM, LDN, US, CA, IL, NY, TX, VA, Unassigned) with their respective device counts. The main panel is titled 'Meeting rooms - All groups' and shows 'Room status' with '143 rooms with 178 devices'. A large '90%' indicator represents 'Healthy rooms', and '10' represents 'Rooms with issues'. Below this, a 'Managed devices' section lists: Top IP (0/4), RoomMate (2/2), Rally Bar Mini (4/9), MeetUp (17/40), and Rally Camera (23/43). At the bottom, a line graph shows 'Rooms with issues in the last 30 days'.

On the right, the 'Bulk device management' window is open for 'Rally Bar' devices. It shows '4/17' devices with the latest CollabOS. The 'Reboot' tab is selected, allowing users to schedule a bulk reboot. The configuration includes:

- Date: Wed, Jun 28
- Time: 1:00 PM
- Re-occur: No
- In the case of device(s) being used at the scheduled time:
 - Reboot after meeting ends
 - Reboot anyway
 - Skip the device(s)

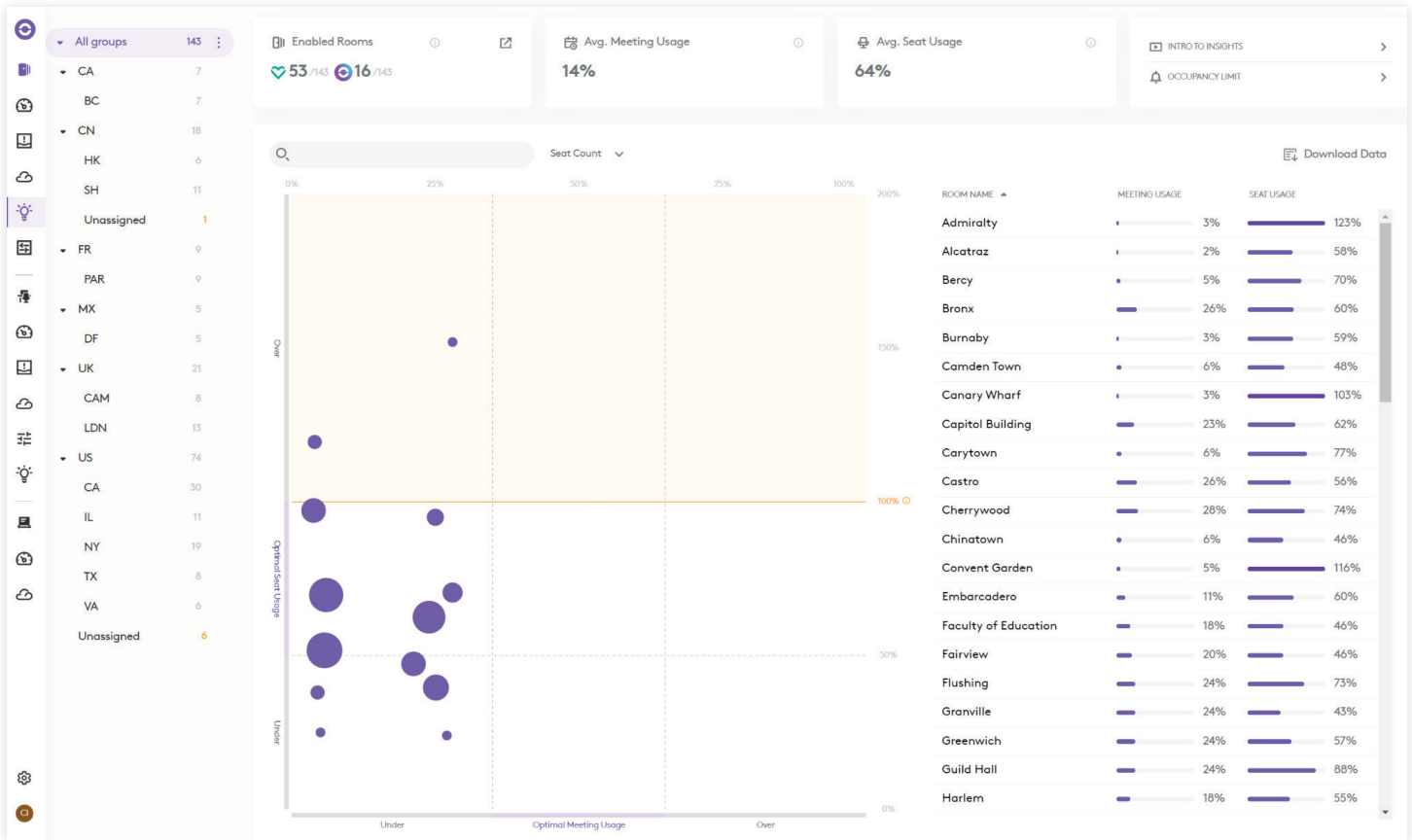
 Buttons for 'Confirm' and 'Cancel' are visible at the bottom.

As atualizações do Sync podem ser agendadas ou feitas sob demanda. Assim, é fácil implantar remotamente o firmware mais recente nas salas de reunião e nas mesas usando o painel do Sync. Com atualizações agendadas no Sync, a implantação pode ser especificada para ocorrer durante a noite, minimizando interrupções e deixando as salas e mesas disponíveis para os negócios.

O Sync também possui um recurso específico chamado Atualizar canais, que permite gerenciar o controle de versão dos dispositivos Logitech. O recurso de atualização de canais determina a versão de firmware dos dispositivos no canal. Dessa forma, as equipes de TI testam os recursos beta, realizam validações em canais de teste e implantam atualizações de firmware em cascata para canais subsequentes.

TOME DECISÕES FUNDAMENTADAS COM INSIGHTS

Não existe uma fórmula para a configuração ideal do espaço de trabalho híbrido. Cada empresa é diferente. As equipes de TI e instalações precisam de dados dos usuários para tomar decisões sobre funcionários e espaços de trabalho.



O Sync oferece insights valiosos sobre mesas e salas de reunião, beneficiando as equipes de RH, saúde e segurança e instalações. No caso das mesas, ele acompanha os padrões e tipos de uso (de última hora x reserva), fornecendo informações importantes sobre o retorno dos funcionários ao escritório.

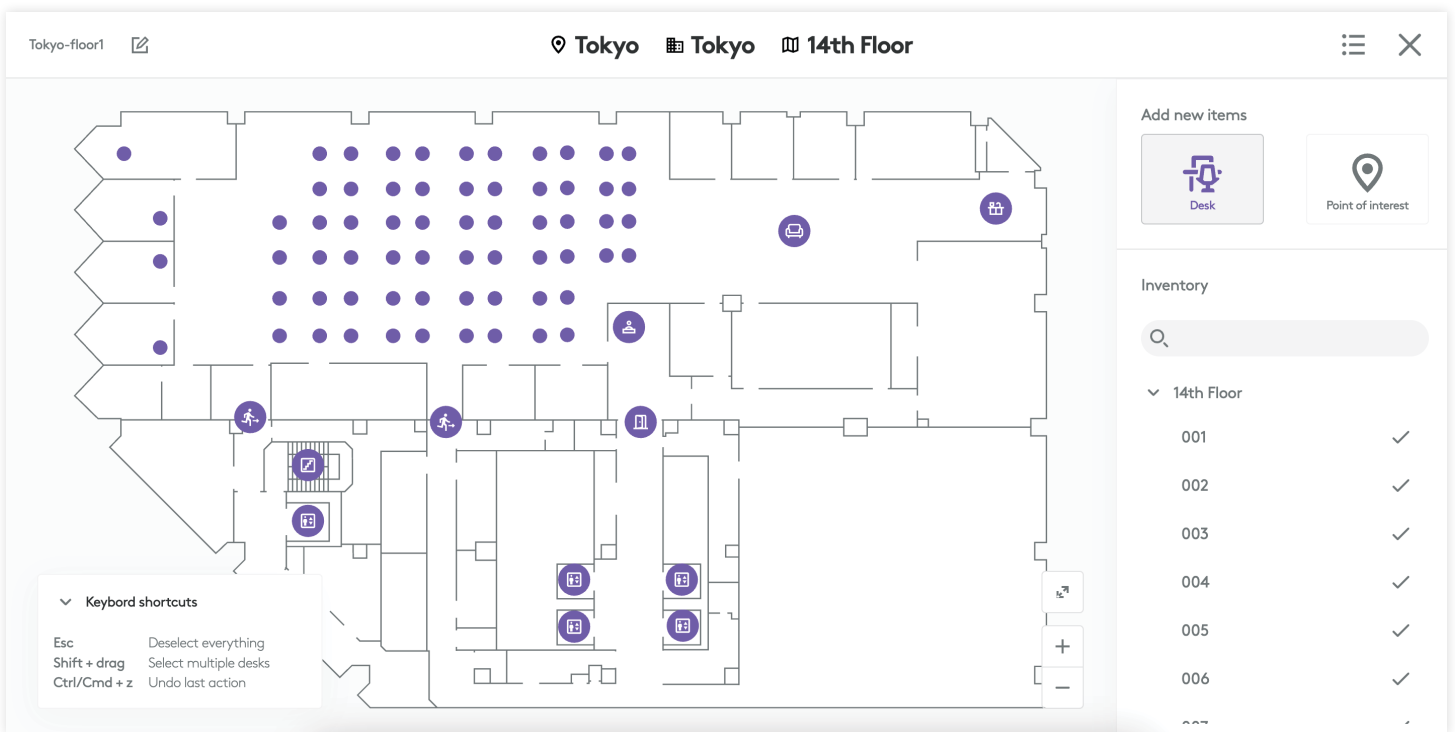
Nas salas de reunião, o Sync rastreia o uso da capacidade e do dispositivo para que as equipes de TI entendam melhor sua utilização. Isso inclui insights sobre presença

em comparação com capacidade, bem como o uso do dispositivo durante as reuniões. Com essas avaliações, as equipes de TI e de instalações fornecem informações valiosas aos parceiros de negócios de suas organizações, o que ajuda as equipes de RH, saúde e segurança e instalações. Essa abordagem baseada em dados otimiza a utilização do espaço de trabalho, aumenta o conforto e a segurança do funcionário e melhora a eficiência organizacional como um todo.

VÁ ALÉM DA SALA DE REUNIÃO: EQUIPE AMBIENTES DE MESA FLEXÍVEIS COM O SYNC

O Sync oferece vários recursos exclusivos projetados especificamente para ajudar as equipes a gerenciarem com eficácia os ambientes de mesa flexíveis. Esses recursos têm um papel crucial no gerenciamento dos usuários e do espaço, fornecendo maior controle e eficiência.

Quando se trata de gerenciamento de usuários, o Sync permite que as equipes supervisionem os usuários finais com eficiência. Os usuários podem ser organizados em grupos, com visibilidade da mesa de acordo com a atribuição do grupo. Além disso, os administradores podem acessar facilmente os registros de atividades de usuários individuais para obter insights valiosos sobre como os espaços de trabalho compartilhados são utilizados por cada um desses usuários.



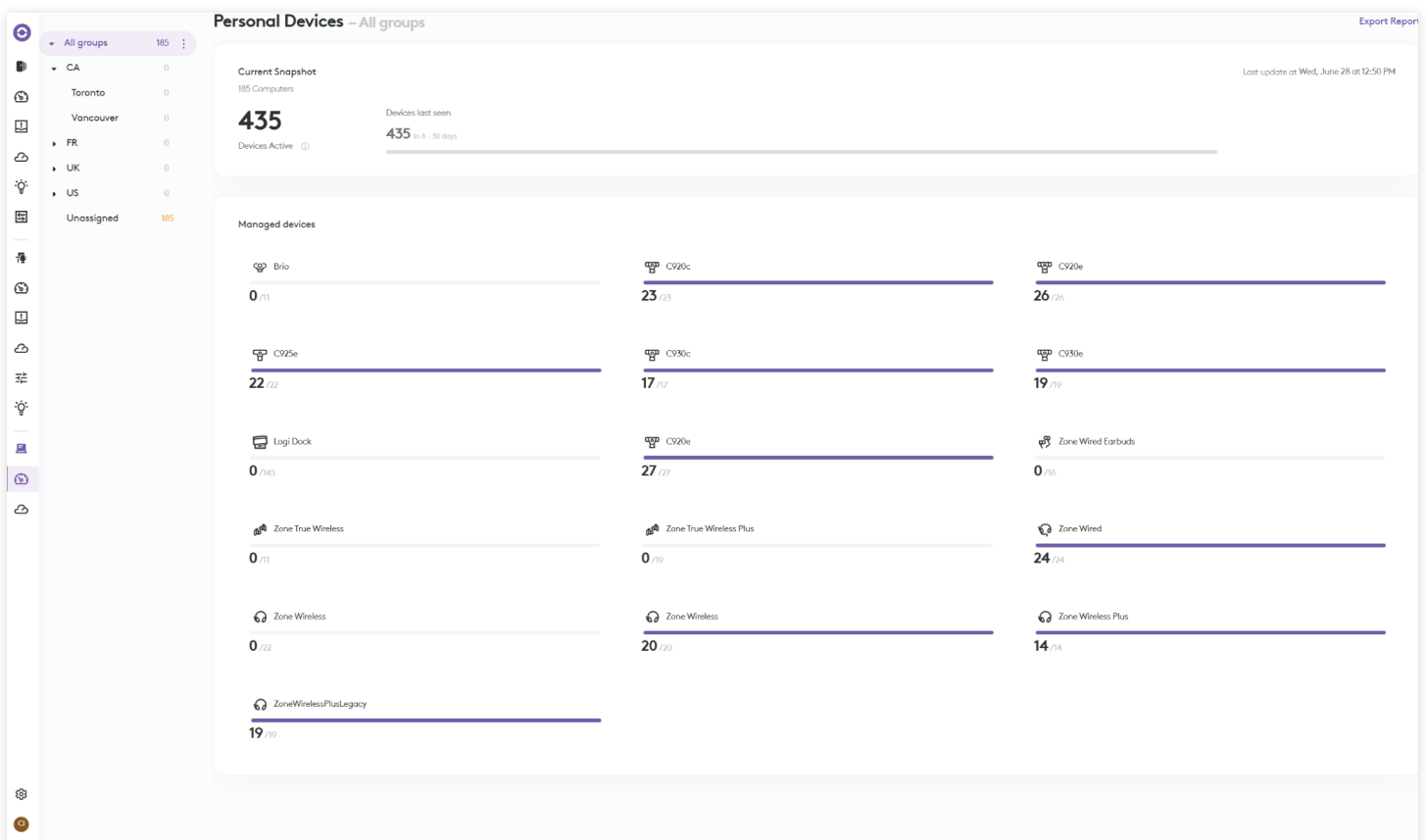
No caso do gerenciamento de espaço, o Sync permite que os administradores carreguem mapas do local, atribuam os principais pontos de interesse e indiquem mesas que podem ser reservadas. O Sync permite que os administradores definam políticas de mesa, inclusive a duração das reservas, especificando quando uma mesa reservada deve ser liberada e determinando a disponibilidade de reserva sob demanda ou agendada.

É importante observar que esses benefícios se somam aos recursos de configuração, monitoramento e gerenciamento oferecidos pelo Sync para os dispositivos de sala de reunião e mesa flexível.

EXPANDA OS HORIZONTES DO GERENCIAMENTO REMOTO: INTEGRE DISPOSITIVOS PESSOAIS COM O SYNC

O Sync se integra perfeitamente ao Logitech Tune, fornecendo uma visibilidade valiosa dos dispositivos implantados no espaço pessoal de trabalho. Essa integração permite que as equipes de TI enviem atualizações de firmware para dispositivos selecionados, o que garante o desempenho ideal e uma colaboração impecável. Com o Sync, você pode:

- ✓ Acompanhar facilmente a adesão de dispositivos de colaboração pessoal, como webcams, headsets e muito mais.
- ✓ Distribuir atualizações de firmware para dispositivos pessoais, garantindo um desempenho tranquilo e sem problemas para funcionários remotos.
- ✓ Ajudar de forma proativa os usuários a manter o firmware atualizado para minimizar possíveis problemas e garantir a funcionalidade ideal do dispositivo.



Descubra o potencial do Logitech Sync em seu espaço de trabalho híbrido. Nunca foi tão fácil gerenciar dispositivos em salas de conferência, dispositivos pessoais e mesas flexíveis. Com o Sync, as equipes de TI têm provisionamento sem esforço, monitoramento em tempo real e recursos de gerenciamento avançados. O Sync permite controlar e validar atualizações, ajustar configurações e obter insights valiosos para otimizar a utilização da sala de conferência e do espaço de trabalho.

Experimente o poder transformador do Logitech Sync e revolucione o gerenciamento de seus dispositivos no local de trabalho moderno.



logitech®

Logitech Inc.
3930 North First St
San Jose, CA 95134 EUA
Publicado em setembro de 2023

Este informe oficial é fornecido apenas para fins informativos. A Logitech não fornece nenhuma garantia, seja expressa, implícita ou normativa, quanto às informações contidas neste documento. Este informe oficial é fornecido no estado em que se encontra e pode ser periodicamente atualizado pela Logitech.

© 2023 Logitech. Logitech, Logi e o logotipo da Logitech são marcas comerciais ou marcas registradas da Logitech Europe S.A. e/ou de suas filiais nos EUA e em outros países. Todas as outras marcas registradas são propriedades dos respectivos proprietários. A Logitech não se responsabiliza por quaisquer erros possíveis nesta publicação. As informações aqui contidas estão sujeitas a alterações sem aviso prévio.