



有效应对 IT 挑战： 借助罗技 CC5000e 产品充 分利用 Microsoft Teams

罗技 CC5000e 解决方案如何与
Microsoft Teams 配合使用来提高灵活性、
可扩展性和成本效益

作者： CRAIG DURR
研究总监 - 办公空间协作 | The Futurum Group

合作伙伴：

logitech 罗技®

2023 年 10 月



图片由罗技提供

重新定义采用 Microsoft Teams 的现代办公空间

“全新办公方式”这种说法正迅速成为过去。随着我们迈入疫情之后的时代，这些办公模式显然会持续存在。Pew Research 的一项调查⁽¹⁾显示，在其工作与远程或混合模式相兼容的美国员工中，超过 75% 的员工已接受这一趋势。The Futurum Group 在全球范围内观察到了类似的模式。面对这些变化，许多 IT 决策者正在采取一项战略举措：他们专注于将 Microsoft Teams 用作其统一通信平台。如果您是其中一员，那么 The Futurum Group 会为您鼓掌，因为您已经开始关注在上述模式转变中至关重要的原则或挑战。

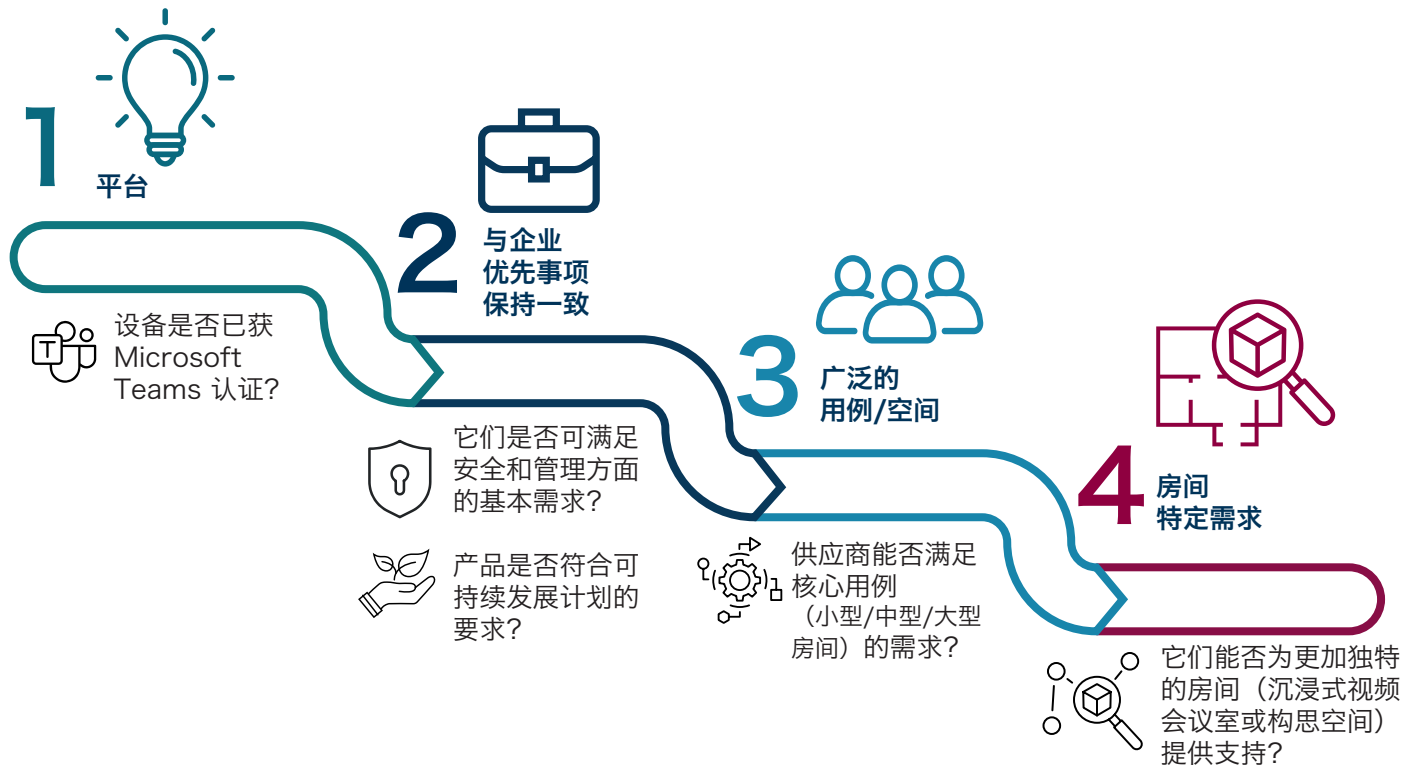
例如，当今最大的挑战之一，是确保参会者随时随地都可以在会议中享受清晰流畅的音视频体验。组织学会了如何在疫情期间召开出色的线上会议，但混合式会议的情况要复杂得多。

除此之外，IT 领导者还面临着全新的挑战：工作流程的重构、持续发展的办公室利用策略，以及不断变化的员工政策。围绕办公空间协作技术的对话覆盖面变得更广，人力资源和设施等部门也表达了他们的要求。与此同时，IT 部门的角色也变得更加复杂。

鉴于许多 IT 决策者已经采用 Microsoft Teams 作为其沟通和协作解决方案，该 UC 平台显然代表着未来的办公方式，但同时也为 IT 部门带来一系列新的挑战。

(1) <https://www.pewresearch.org/short-reads/2023/03/30/about-a-third-of-us-workers-who-can-work-from-home-do-so-all-the-time/>

决定采用 Microsoft Teams 后的硬件决策流程



组织将 Microsoft Teams 用作主要 UC 平台并不意味着硬件决策就是简单的后续行动。情况恰恰相反。针对 Microsoft Teams 生态系统做出硬件决策堪称令人望而生畏的任务。市场上有许多不同的供应商和产品可供选择，因此人们有时很难知道该从哪里开始着手。

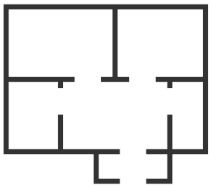
The Futurum Group 了解为组织做出合适硬件决策的重要性，并建议我们的客户将该流程视为一系列决策。Microsoft Teams 的最佳硬件合作伙伴应能够按以下顺序解答所有相关问题：

- 平台：设备是否已获微软 Teams Rooms 认证？
- 与企业优先事项保持一致：它们是否满足安全和管理方面的基本需求？产品是否符合可持续发展计划的要求？
- 广泛的用例/空间：供应商能否满足贵组织在小型、中型和大型会议室中的核心用例需求？
- 房间特定的需求：它们能否为您更加独特的房间（沉浸式视频会议室或构思空间）提供支持？



当前环境中在 IT 管理方面存在的挑战

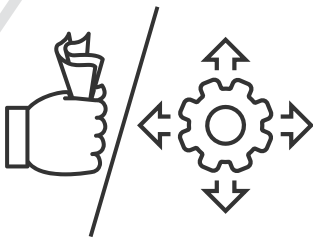
即使 IT 部门的决策者明确了解 UC 部署将专注于 Microsoft Teams，但在为适合当今远程和混合式用例的视频会议提供支持方面仍然面临着重大挑战。在疫情封锁期间迅速实施的视频会议系统和流程可能不足以长期支持混合式办公空间。随着人们对协作解决方案的要求越来越高，IT 部门面临着诸多挑战。基于我们与 IT 专业人员的对话，以下是其中一些主要挑战：



复杂的房间布局

办公室正在从传统的会议室，发展成为一个包含专业空间和 Microsoft Teams 新用例的多元化环境。

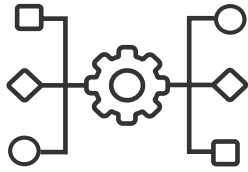
IT 团队正在努力满足各种房间类型对优质便捷的视频系统不断增长的需求，这不再限于传统的小型、中型和大型空间。他们还必须管理各种环境中的音视频品质，例如 Microsoft Teams 的“前排”体验、焦点室、灵活的会议室和协作区域。这反过来又导致 IT 部门各方面的工作（从规划、配置，到部署和维护）变得更加复杂。



可负担性与可扩展性

在成本和适合度之间达成平衡至关重要，尤其是确保 Microsoft Teams 在各种尺寸的房间中都可提供始终如一的性能时。您希望确保，无论是在微型房间还是大型会议区域，每个人在连接到会议时都能获得相同的高品质体验。但棘手的地方在于：如果您不仅要为 10 个房间提供此类体验，还需要为多个站点或地理位置的 200 或 500 个房间打造同样的体验，您该怎么办？

这不仅仅是选择适合一种或两种环境的会议室解决方案。您必须找到一个既经济实惠又功能丰富的产品组合，以部署到许多不同的会议室甚至园区。无论您在多少个空间实施了视频功能，上述每项部署都必须可以提供相同的品质和用户体验。



多样化的技术堆栈

想象一下，您的 IT 设置就像一座繁忙的机场，不同的航站楼代表各种统一通信 (UC) 平台（例如 Microsoft Teams 和 Zoom）。即使您可能已经基于 Microsoft Teams 实现标准化，但员工就像旅行者一样，有时需要在这些航站楼之间往返以赶上下一趟“航班”，即：与 UC 平台之外的人员和组织开会。听起来十分繁忙，是吧？The Futurum Group 证实了这种复杂性，其研究表明近一半的企业拥有多个获企业正式支持的 UC 平台。⁽²⁾ 这种技术多样性要求 IT 部门拥有瑞士军刀般的敏捷性。他们必须确保其会议设备能够轻松穿行在错综复杂的迷宫中，为终端用户提供顺畅的体验，不受具体 UC 平台的影响。

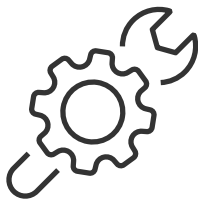


利益相关者管理

ITDM（信息技术决策者）所需的沟通工具不仅需要应对技术挑战，还需要有助于实现更广泛的组织目标（例如人力资源、公司房地产、设施甚至采购部门的目标）。例如，人力资源部门可以简化招聘流程，从而大幅节省时间和成本。远程办公可减少对物理空间的需求，从而降低房租、水电费和办公设备成本。采购部门面临着独特的挑战，需要平衡成本与供应商管理。

所有这些都表明，组织需要一种可满足不同利益相关者要求的解决方案。这也会带来经济效益：Sun Microsystems 每年在房地产方面节省了 6800 万美元，Dow Chemical 和 Nortel 在非房地产成本方面节省了 30% 以上。⁽³⁾

向混合式和远程办公方式的转变无疑扩大了 IT 部门的利益相关者圈子，让选择适合各种用户的“万能”解决方案成为一项日益复杂的工作。



维护和可管理性

对于 IT 团队而言，视频会议系统的初始设置只是第一阶段。IT 部门还需要出色的工具来适应这种“数字环境”。Teams Admin Center 是一款功能强大的管理工具，有助于管理 Teams Room 帐户和 Teams Room 软件，但并不提供详细信息和对硬件的控制。您仍然需要一些工具来运行固件更新、排除故障，或收集房间占用和利用率的数据，同时尽量减少在各个位置进行手动干预的需要。

The Futurum Group 的研究表明，随着这些系统每天的使用量不断增加，超过 80% 的会议会有一名或多名远程参会者⁽⁴⁾，因此视频会议设备对于用户群而言变得越加重要。会议的增多很可能意味着视频会议资产的规模和复杂性会不断攀升，从而使得集中和远程管理、维护并提高正常运行时间变得更加有必要。

(2) The Futurum Group 的研究表明，48% 的企业使用多个由 IT 团队管理的 UC 平台。

(3) <https://globalworkplaceanalytics.com/resources/costs-benefits#toggle-id-5>

(4) Microsoft Teams 认证，即将在 2023 年第四季度发布

探索 CC5000e 产品系列



图片由罗技提供

罗技 CC5000e 产品组合提供了一系列多功能视频会议解决方案，专为各种尺寸的房间和用例而设计。此外，所有解决方案均已获微软 Teams Rooms 认证。从适用于小型会议空间的紧凑型 CC4300e，到适用于大型会议室或模块化会议空间的功能更丰富的 CC5000e Plus 系统，该产品系列提供了广泛的微软 Teams Rooms 集成功能。

作为 The Futurum Group 的首席研究总监，我有机会了解市场上顶级供应商的视频会议产品。罗技的单一产品组合涵盖了四种热门会议室原型，令我印象深刻。

会议室	微型空间	构思空间	沉浸式空间
			
适用于传统会议室的解决方案，具有会议室前端摄像头、触摸控制屏，以及可扩展会议室内音视频覆盖范围的附加组件。	易于设置和大规模部署的解决方案，非常适合在较小的空间中部署视频会议，实现快速协作和临时会议。	借助专为开放式动态空间打造的直观交互解决方案，在分布式团队中开展头脑风暴和创意构思。	在专为视频会议而设计的会议室中，通过家具设计和摄像头放置更好地拍摄会议室内的参会者并捕获语音。

该系列中的每款产品都提供一组经优化的功能，例如不同级别的变焦、拾音、扩展摄像头和麦克风支持，以及发言者视图和网格视图等智能体验，针对这些房间的物理空间和人员方向变化情况提供支持。不仅如此，它们都具有始终如一的产品组合功能，让罗技在竞争对手中脱颖而出，例如，全面的部署选项（基于 PC 的设置、基于一体化设备的模式或自带设备模式），以及罗技精心设计的线缆管理和安装功能（可通过灵活安装适应房间设置，确保线缆稳固插入且保持连接）。

因此，该产品组合展示了一种全面的方法，可以满足现代混合式办公环境的各种需求。但该产品组合的真正实力在于应对本电子书中讨论的复杂挑战。

罗技 Sight 扩展摄像头可提供前端与中央相结合的出色视图



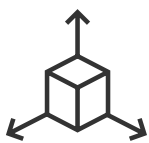
罗技 CC5000e 产品系列成为理想解决方案的三大理由

让我们深入探讨三个令人信服的理由，了解为什么罗技 CC5000e 产品组合不仅是可行的解决方案，而且可轻松驾驭当今已部署 Microsoft Teams 的复杂混合式办公环境。

1 出色的灵活性。应对当今工作环境的复杂性需要一定的灵活性。罗技从一开始就为 IT 部门提供灵活性。



一个产品组合即可支持各种部署类型。无论您的终端是基于 Windows 还是基于 Android 的解决方案，罗技 CC5000e 系列都支持 USB 和一体化设备模式，让 IT 管理员可以适应不同的技术平台和终端用户用例。使用这两种部署类型，您都可以部署原生 Teams Room 体验，让终端用户能够畅享 Microsoft Teams 功能，例如一触式参会、访客直接加入、将实体白板内容分享到数字会议中的内容摄像头，以及邻近功能（例如将 Teams 会议从个人设备无缝传输到会议室）。



精心设计适应您的办公空间。罗技 CC5000e 产品系列是市场上能够轻松覆盖各类房间的为数不多的产品之一：小至需要经济高效的解决方案的微型会议室，大至需要罗技 Sight 额外摄像头支持、CC5000e 系统的模块化音频选项的复杂董事会会议室，还包括 Microsoft Signature Teams 会议室等以视频为主的沉浸式会议室。罗技还提供安装配件、推车或与其他 [互补音视频合作伙伴的整合](#)。



与单一供应商的协同作用。从桌面解决方案到大型会议室，罗技提供更具凝聚力的一站式体验。通过单一供应商即可满足各种需求的情况并不常见。

2 适用于 IT 的出色资源。对于以 IT 为中心的产品组合，其标志是可以消除整个产品生命周期（从设置，到互操作，再到持续的房间管理）中的摩擦。秉持这种 IT 承诺，罗技可在提供功能的同时提供可靠性。



罗技 Sync 设备管理软件和罗技 Select 服务。购买后，这些工具可简化管理任务，确保轻松的维护体验和始终如一的性能，让您无忧无虑。Teams Admin Center 可以管理微软 Teams Room 帐户和相关软件，而 Sync 则是对 Teams Admin Center 的补充，提供全面的设备管理、高级分析和维护帮助等功能。此外，Sync 可以在同一管理工具中管理 CC5000e 产品组合和罗技个人协作设备。

添加可选的 Select 服务，即可确保在享用相关功能的同时获得更可靠的保障：您可以享受优先专家协助、高级更换和延长质保等服务。



兼具美观性和功能性的集成设计。罗技认为，设计至关重要，并且应该在整个实体会议空间中得到体现。诸多重要的细节（如多种安装选项和线缆管理）让部署变得更简易便捷。同样，罗技用户界面 (UI) 采用直观设计，可有效减少复杂的支持需求。总而言之，专家设计提供始终如一的高品质会议体验，不受用户的设备或位置影响。



已获相关 UC 平台认证。虽然 Microsoft Teams 认证无疑是许多 IT 主管的优先考虑事项，但已获其他主流 UC 平台认证的产品也具有其内在价值。此类广泛的认证可确保产品的多功能性、适应性和未来就绪性。罗技深知这一点的重要性，因而确保 CC5000e 产品组合不仅针对 Microsoft Teams 进行了优化，而且已获 Zoom 等其他重要平台的认证。多平台认证可简化系统管理，减少互操作性问题，并为不断变化的协作需求和跨平台交互提供更多灵活性。

罗技的价值并不仅限于 CC5000e 系列

选择罗技的部分原因在于，其价值超越了 CC5000e 产品系列。请考虑以下几个方面：

与 Microsoft Teams 相集成的音视频 AI：

罗技 RightSense AI 技术是 CC5000e 系列的基石。它经过精心设计，可与微软 Teams Rooms 的高级功能配合使用。RightSense 不仅通过 RightSound 提供清晰的音频，并通过 RightLight 提供理想的照明效果，而且还借助与 Microsoft IntelliFrame 功能的无缝集成来提高视频质量，从而确保 Microsoft Teams 会议的参会者在会议室中的各个位置都能获得理想的上镜效果。

以用户为中心的设计，更简便顺畅：

罗技不只是打造技术产品，还致力于打造体验。CC5000e 系列具有设计延续性，可提高用户参与度，确保您的团队更专注于会议而非技术。

包含 Sight、TS100 日程显示屏和 SC100 等多功能附加组件：

通过添加其他室内设备来完善您的会议生态系统。例如，借助 Sight 来扩展会议室前端摄像头的覆盖范围；通过 SC100 拍摄模拟白板，为远程参会者提供更具包容性的体验；用 TS100 日程显示屏，让人们可以轻松查看会议详细信息，以及为临时会议或未来会议预订会议室。这些不仅仅是附加组件，而且是会议室解决方案不可或缺的一部分，可在灵活性和功能性方面为您提供更多选择。

3

出色的总拥有成本 (TCO)。 罗技 CC5000e 产品组合专为 Microsoft Teams 量身打造，是一项经济实惠的全面策略，可帮助您克服混合式办公环境带来的挑战。



专为可扩展性而设计。 CC5000e 系列产品经过精心设计，具有出色的可扩展性。因此，它为您提供了一种经济实惠的途径，让您可将视频会议功能扩展到多个房间甚至整栋建筑物，而无需花费大量资金。



节省维护时间。 借助 Sync 等软件工具和门户，您可以在一个集中位置简化配置、控制更新和监控设备。添加高级功能以获得更多洞见和主动提醒，从而增加正常运行时间。



对客户投资回报率的承诺。 罗技将坚定不移地继续在协作创新方面携手微软，与客户需求保持同步，始终致力于为您带来更高的投资回报率。他们通过在视频解决方案生命周期每个阶段提供增值服务来证明这一点。例如，罗技使用其设备操作系统 CollabOS 作为载体，以添加新设备功能，不断改进会议室；不断扩展新第三方功能的列表；以及与罗技生态系统其他部分进行更深入的集成。助您迈向成功是罗技的首要任务。

The Futurum Group 对专为 Microsoft Teams 量身打造的 CC5000e 会议室解决方案的总结



图片由罗技提供

通过对罗技 CC5000e 产品系列的分析，我们可以清楚地看到，这些产品经过精心打造，旨在应对 IT 领导者面临的复杂挑战，尤其是在以 Microsoft Teams 为中心的混合式办公环境中。当您努力调整组织的通信和协作技术时，会遇到很多问题，包括新的会议室配置、新的利益相关者、与多个 UC 平台的一致性，以及在可负担性和可扩展性之间的权衡。这些产品和解决方案可进一步应对此类挑战。

您可以获享各种优势：CC5000e 系列产品可在各种尺寸的房间和用例中与 Microsoft Teams 无缝集成，因而在竞争中脱颖而出。罗技重视与微软的集成，并扩展了可体现这一承诺的产品和服务。这里无法一一列出所有优势。

在当今瞬息万变的 IT 领域中，罗技 CC5000e 系列产品是为 Microsoft Teams 量身打造的解决方案，可应对 IT 管理员目前面临的紧迫挑战。



logitech 罗技®

关于罗技

罗技帮助所有人追求激情，并致力于以造福人类和保护地球的方式实现这一目标。该公司设计的硬件和软件解决方案可帮助企业蓬勃发展，让他们在工作、创作、玩游戏和直播时保持互联。Logitech International 成立于 1981 年，总部位于瑞士洛桑，是一家在瑞士证券交易所 (LOGN) 和纳斯达克全球精选市场 (LOGI) 上市的瑞士上市公司。如需详细了解罗技及其商用产品和企业解决方案，请访问 www.logitech.com/zh-cn/business、[罗技商业博客](#) 或 [@LogitechBiz](#)



关于 The Futurum Group

The Futurum Group 是一家面向高科技行业的全球性技术研究和咨询公司。我们专注于研究、市场情报、分析、咨询、实验室评估、营销和潜在客户挖掘服务。The Futurum Group 的服务范围主要覆盖分析新兴技术和革新市场的技术、识别和验证趋势、提供数据和见解，以及开发和执行销售和营销活动，让客户能够发现并利用其竞争优势。

全球超过 200 家领先技术公司正在加深与 The Futurum Group 的合作关系，包括全球 20 大技术公司中的 14 家。The Futurum Group 与客户建立了持久的信任，选择定额协议的客户每年续约率达 99% 就是最好的证明。

要了解有关 The Futurum Group 的更多信息或与我们的分析师洽谈，请[联系我们的团队](#)以立即开始。



关于作者

Craig Durr 是 The Futurum Group 的研究总监，负责领导办公空间协作实践，专注于实现企业、员工和客户之间无缝互联的服务、技术和设备。

他的专长包括全面的市场分析、规模预测、产品评估、新兴趋势，以及终端用户和买家的期望。除了关注技术领域，Craig 还致力于研究办公中的人为因素，将他的发现整合到员工队伍、工作场所和工作流程中，并绘制出这些变量如何影响技术和业务策略的图表。

您可以通过以下方式联系他：cdurr@futurumgroup.com、Twitter [@craigdurr](#) 或 LinkedIn - <https://www.linkedin.com/in/craigdurr/>。